

フルール東山だより

秋も一段と深まり、日だまりの恋しい季節となりました。皆様お変わりなくお過ごしでしょうか？これからは気温の冷え込みに伴い感染症が流行する時期でもあります。手洗い、うがい、マスクの着用などを行い予防してくださいね。

パン作り

10月16日にパン作りを行いました。

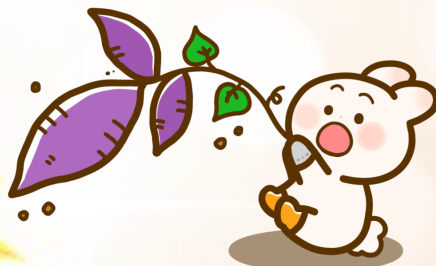
毎月2回実施しており、毎回具材を変えて、入居者さんと作っています。

今回はツナのパンとチョコレートのパンの2種類作り、どちらも美味しいと好評でした。



11月

日	月	火	水	木	金	土
						1
						焼き芋販売
2	3	4	5	6	7	8
	とくし丸 パン作り		福祉ネイル		体操教室	焼き芋販売
9	10	11	12	13	14	15
くらわんか体操	とくし丸	買い物ツアー パン作り			パン販売	焼き芋販売
16	17	18	19	20	21	22
	とくし丸	パン作り	買い物ツアー	体操教室	とくし丸	服販売 焼き芋販売
23	24	25	26	27	28	29
くらわんか体操	とくし丸	パン販売	買い物ツアー			
30						
ヨガ体操						



サービス付き高齢者向け住宅

フルール東山

☎072-856-2001

見学・相談・お試し入居などお気軽に
お電話ください。