

サービス付き
高齢者向け住宅

フルール 向島

～ 自由度の高い、安心した生活をフルールで始めませんか～



美杉会グループ関連施設



介護老人保健施設（2施設）



特別養護老人ホーム（5施設）



介護付有料老人ホーム（3施設）



サービス付き高齢者向け住宅（4施設）

美杉会グループ 安心の連携体制



佐藤病院

訪問看護・介護

透析施設

サ高住
フルール

特養・老健施設

男山病院

デイサービス

在宅医療（往診）

レストランを完備



管理栄養士・調理師による、
栄養バランスを考えた、出来立てのお食事を
明るく快適なスペースでご提供します
ご家族様・ご見学者様もご利用頂けます



社会福祉法人美郷会 みさと
高齢者複合施設 **向島美郷**

問合せ窓口

ご見学も随時受付しています
お気軽にご連絡ください

☎ 075 - 606 - 2299

詳しくはこちらまで

美杉会

検索

サービス付き高齢者向け住宅

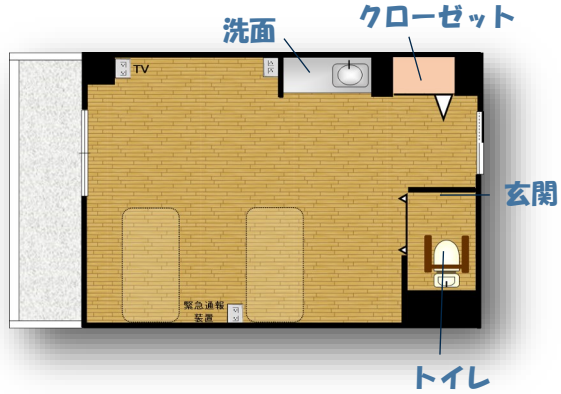
住宅の特長 “安否確認サービス”と“生活相談サービス”を提供します

- ①60歳以上の方ならどなたでもご入居できます
- ②敷金なしの体験入居もできます
- ③居室はご自宅同様ご利用いただけます
- ④24時間スタッフが常駐しています
- ⑤レストランを完備、お食事もお安いです
- ⑥その他、大浴場や談話コーナー、キッチン等ご自由に利用いただけます



住宅の概要 2タイプ（単身・夫婦向け）のお部屋をご用意しています

間取り（夫婦向け）



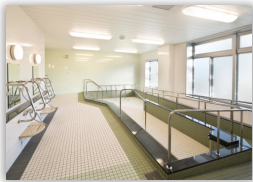
住戸（夫婦向け）



談話コーナー



レストラン



大浴場

毎月の利用料金

90,000円（単身向け）

125,000円（夫婦向け）

水道光熱費含む、食事代別途

お試し料金（食事代別途）

3,080円/日

送迎が必要な方はご相談ください!!

注目

体験入居できます!!

当住宅へのご入居の検討にあたり、「お試し入居体験」をご利用ください!!
（1泊～数週間のご利用も可能です）

～お試しプランについて（例）～

- ・館内のご説明
- ・スタッフと一緒に近隣散策
- ・レストランでお食事【別費用】
- ・ご入浴（大浴場・個浴）
- ・デイサービス体験・体操等

併設サービスのご紹介（介護保険適用サービス）

デイサービス 日帰りで、食事・入浴等のお世話や趣味活動やリハビリ等をご提供します



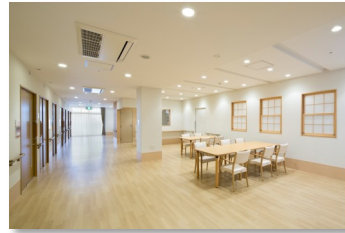
ダイフロア



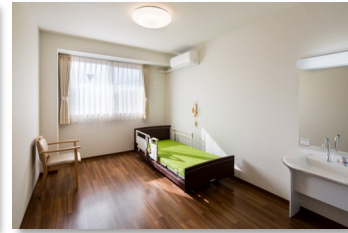
大浴場

- ◇定員 50人（最大）
 - ◇対象者 要支援1～要介護5
 - ◇特長 明るく広々とした空間です
個々の目的に合ったプランで
楽しいひと時をご提供します
- お試しサービス(無料)も受付中です

特養/ショートステイ 施設に入所いただき、日常生活上必要な介護サービスをご提供します



共同生活室



個室

- ◇定員 特養 29人 / ショートステイ 20人
- ◇対象者 特養 要介護3～5
ショート 要支援1～要介護5
- ◇特長 全室個室のユニット型で、
ゆったりとお過ごし頂けます
介護休暇等にもご利用下さい

小規模多機能 通い・宿泊・訪問を組み合わせ、必要なサービスをご提供します



テイルーム



浴室

- ◇定員 29人（最大）
- ◇対象者 要支援1～要介護5
- ◇特長 馴染みのスタッフによる、
介護サービスをご提供します
住宅の方も「安心パック」
としてご利用頂けます

訪問介護/ケアプラン 在宅生活に必要な介護サービスの提供、介護計画を立案します



通院介助・外出支援



介護相談

- ◇対象者 要支援1～要介護5
- ◇訪問介護
ご自宅で必要な介護サービスとして
身体介助や家事援助をご提供します
- ◇ケアプラン
介護全般にかかるご相談をお受けし
サービス利用の計画立案を行います