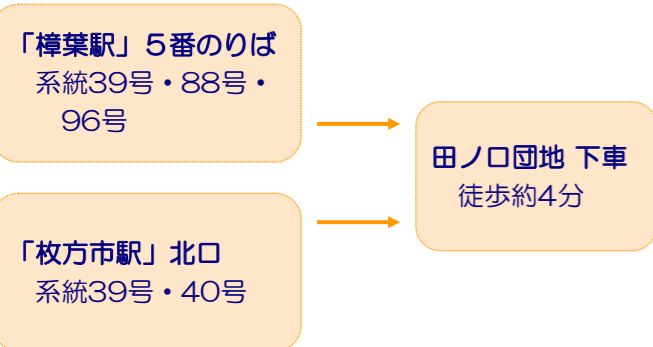


～フルール田ノ口のご案内～



【京阪電車・京阪バスでお越しの方は】



【お車でお越しの方は】

- ①国道1号線より
「出屋敷南」交差点を北へ約500m、
2本目道路左折すく
(交北公園前の信号で側道へ入る)
 - ②府道144号線より
「出屋敷西」交差点を北へ約400m、
2本目道路左折すく
(交北公園前の信号で側道へ入る)
- ※住宅付近は一方通行標識にご注意ください

■問い合わせ先

サービス付き高齢者向け住宅 フルール田ノ口
〒573-1161 枚方市交北三丁目9番12号

TEL 072-807-7050 FAX 072-807-7066



URL: <http://misugikai.jp>

○医療機関

佐藤病院 120床（一般）
日本医療機能評価認定病院
二次救急告示病院・全診療科29診療科
高精度放射線治療センター
枚方市養父東町65番1号
TEL 072-850-8711



男山病院 199床（一般・回復期・緩和ケア）
日本医療機能評価認定病院
二次救急告示病院・全診療科21診療科
通所リハビリテーション・訪問看護等
八幡市男山泉19番地
TEL 075-983-0001



○介護保険施設

介護老人保健施設 入所・通所リハビリテーション
美杉 枚方市西招提町2166 TEL 072-866-7111
美樟苑 枚方市養父東町18-30 TEL 072-867-0224
特別養護老人ホーム 入所・ショートステイ・通所介護
美郷 枚方市西招提町1253 TEL 072-866-7007
美来 交野市倉治4-40-7 TEL 072-810-8670
くすは美郷 枚方市南楠葉1-65-25 TEL 072-864-5422

サービス付き高齢者向け住宅

フルール山 枚方市東山2-29-1 TEL 072-856-2001
フルール長 枚方市藤阪東町3-5-8 TEL 072-807-5258

その他の施設・事業所についてもお気軽にご相談ください



社会福祉法人 美郷会

サービス付き高齢者向け住宅 フルール田ノ口のご案内

平成27年12月1日新築オープン



サービス付き高齢者向け住宅とは…

「高齢者が安心して居住できる賃貸の住まい」です
60歳以上の方（自立～要介護）の専用住宅です

高齢者にふさわしいハード

- ・バリアフリー構造
- ・一定の面積、設備

安心できる見守りサービス

- ・安否確認サービス
- ・生活相談サービス

特長

○「サービス付き高齢者向け住宅」では
安心できる環境の中で、自由度の高い生活をお過ごしてください♪

“安心感のある生活”

建物内に介護職員等のスタッフが24時間常駐、
安否確認や生活相談等のサービスが受けられます

“自由度の高い生活”

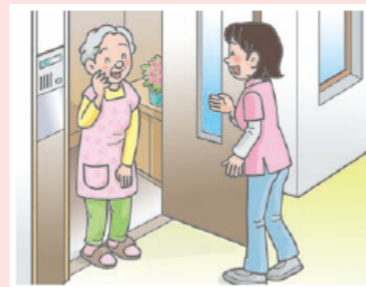
介護施設ではないので、ご自宅同様出入りは自由です
またご家族・知人等のご来訪・ご宿泊も可能です

既にデイサービス・ケアマネジャー等
ご利用中の方はそのままご継続も可能です

注目!

ご夫婦での入居も 可能です♪

お部屋や収納が通常より
広い、「夫婦向け」の住戸も
ご用意しています。
ぜひご検討ください!!



ご入居

○ご入居対象：
60歳以上の方 / 要介護・要支援認定を受けている方
上記の方の配偶者等のご入居も可能です

説明・見学

入居申込

- ・入居申込書
- ・各種保険証等

面談・契約

- ・入居契約書
- ・重要事項説明書
- ・その他関係書類

介護サービスご案内

ご入居

介護が必要な方には
介護保険サービス等のご相談を承ります

宿泊料金
3,000円
/日より

お試し入居体験

当住宅へのご入居の検討にあたり、
「お試し入居体験」をご利用ください!!
(1泊～数週間のご利用も可能です)

～ お試しプランについて(例) ～

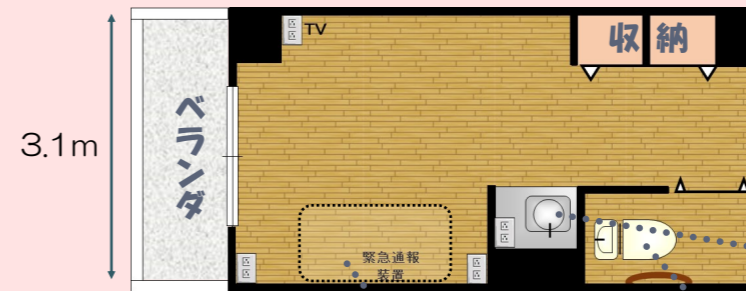
- ・館内のご説明
- ・スタッフと一緒に近隣散歩
- ・レストランでのお食事【別費用】
- ・大浴場での入浴(個浴もあり)
- ・デイサービス体験・体操等

家具・ベッド・布団等ご用意しています

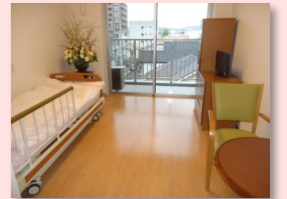
住戸

戸数 71戸(2階25戸、3階25戸、4階21戸)
設備概要：トイレ、洗面台、エアコン、TVアンテナ、電話回線(個人契約)等

○単身向け



モデルルーム



洗面/流し台



トイレ



完成イメージ

○夫婦向け



料金

月額費用：9万円～13万5千円(食事代除く)

敷金：10万円

(内 訳)	単身向け	夫婦向け(単身入居も可)
広 さ	20.15㎡ (約12帖)	26.6㎡～30.22㎡ (約16帖～18帖)
家 賃	6万円	9万円～10万円
共益費(税別)	1万円	1万5千円
サービス費	2万円	2万円

レストランご利用料金：朝食350円・昼食610円・夕食710円【利用任意】

施設

○当住宅内には、以下の設備があります



レストラン

明るく広々とした
スペースで、出来
立てのお食事と
“憩いの場”を
ご提供します

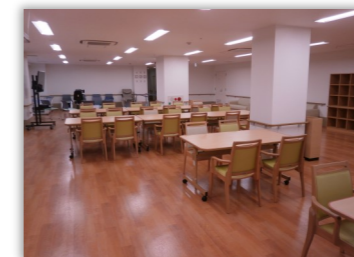


大浴場

温泉気分で、
広々とした浴場で
ゆったりとご入浴
いただけます

デイサービス

楽しく、活動的な毎
日を過ごしていただ
けるよう、お手伝い
させていただきます
(別途要契約)



カラオケ



リハビリ運動



マッサージ器

