

## フルール 東山

閑静な住宅街に立地、樟葉駅への利便性も良好です

- ◇所在地 枚方市東山二丁目（最寄駅：京阪樟葉駅）
- ◇開設 平成25年11月 ◇住戸数 80戸
- ◇月額費用 82,000円
- ◇その他 「大阪府家賃減額制度」適用施設



問合せ窓口 ☎ 072 - 856-2001

## フルール 田ノ口

デイサービスを併設、またご夫婦向けの広い住戸も備えています

- ◇所在地 枚方市交北三丁目（最寄駅：京阪牧野駅）
- ◇開設 平成27年12月 ◇住戸数 71戸
- ◇月額費用 92,500円～138,000円
- ◇併設 デイサービス



問合せ窓口 ☎ 072 - 807-7050

## フルール 長尾

複数の介護サービスを併設、またキッチン付の住戸も備えています

- ◇所在地 枚方市藤阪東町三丁目（最寄駅：JR長尾駅）
- ◇開設 平成26年10月 ◇住戸数 100戸
- ◇月額費用 87,500円～108,000円
- ◇併設 ショートステイ、デイサービス、訪問看護、訪問介護、ケアプラン



問合せ窓口 ☎ 072 - 807-5258

# サービス付き高齢者向け住宅

## フルール長尾・東山・田ノ口 サービス付き高齢者向け住宅 3施設のご案内

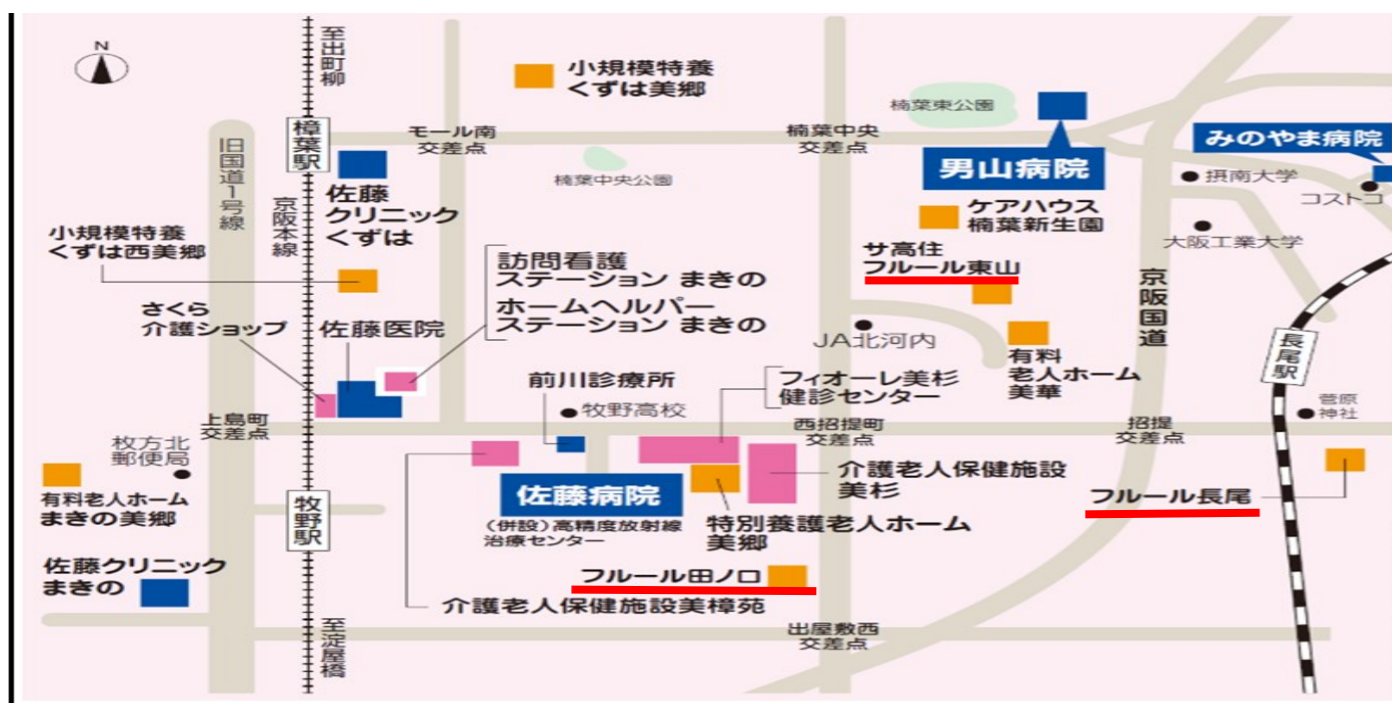
フルール長尾



フルール東山



フルール田ノ口



ご見学も随時受付しています お気軽にご連絡ください!!

# フルール東山

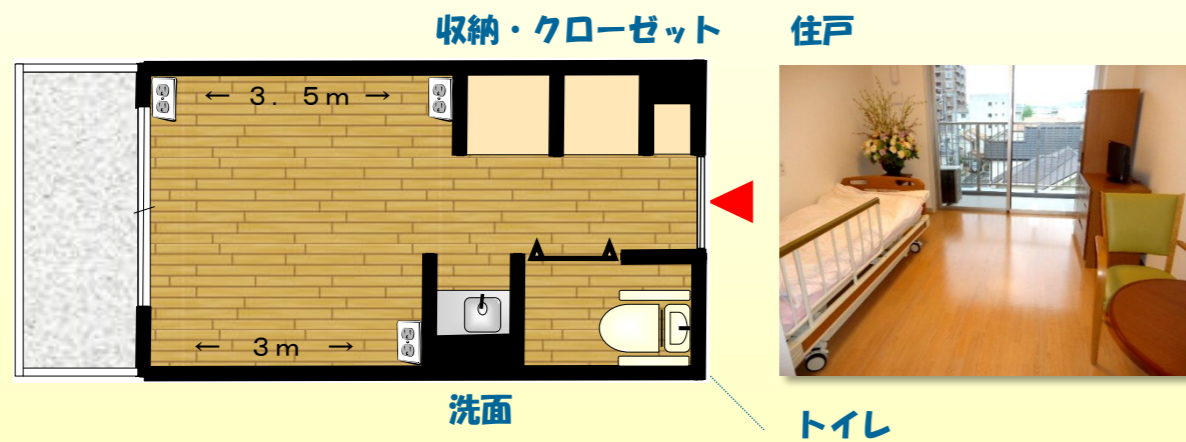


## 住戸

戸数 80戸 (1階20戸、2階30戸、3階30戸)

設備概要：トイレ、洗面台、エアコン、TVアンテナ、電話回線 (個人契約)

間取り



## 料金

敷金：10万円

月額費用：82,000円 (食事代除く)

広さ	20.4~22.5㎡ (約12.5~13.8帖)	レストランご利用料金【利用任意】 基本メニューのみ軽減税率の対象となります
家賃	60,000円	朝食355円・昼食645円・夕食690円
共益費	11,500円	水光熱費は、共益費に含まれます (追加はありません)
サービス費	10,500円	

(税込金額)



当施設は「大阪府家賃減額補助制度」の認定施設です

当住宅では、入居者の所得に応じ家賃補助が受けられる場合があります。詳しくはお問合せください。

サービス付き高齢者向け住宅

# フルール長尾の魅力

ご紹介します!

## その1

身近で安心、介護保険サービス!



ケアプランセンター／ホームヘルパー／デイサービス／ショートステイ／訪問看護が併設!!

いざという時でも安心して介護保険サービスご利用のご相談をすることができます!

## その2

便利な周辺環境!



スーパー／コンビニ／郵便局／病院／バス停／駅が全て徒歩圏内! とても便利な周辺環境となっております!

## その3

充実したサービス!



日々のお声かけ (安否確認) やお困りごとはどんな事でもご相談 (生活相談) 下さい! また手作業レクや買い物ツアーなども定期的に開催しております! その他、うな重やステーキに季節のデザートをみんなで頂く『お茶会』など (別途料金必要) レストランでのイベント食もお楽しみ頂けます!

只今、空室あります!

見学・体験入居、お気軽にご相談ください!

# フルール長尾



## 「フルール長尾」では…

様々なニーズに対応したサービスをご提供します

サービス付き高齢者向け住宅

ショートステイ

デイサービス（通所介護）

訪問サービス（訪問看護・ヘルパー・ケアプラン）

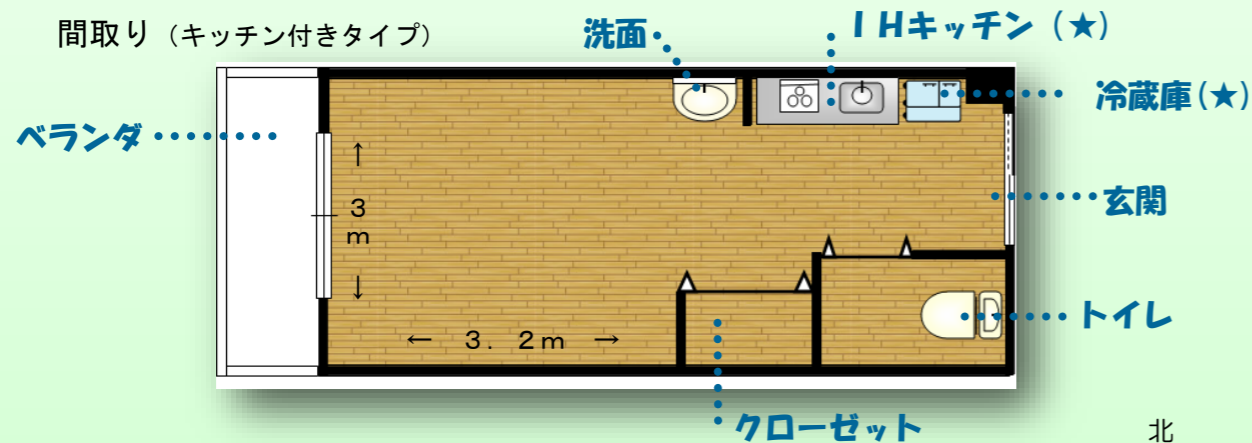
## 住戸

戸数 100戸（2階50戸、3階50戸）

室面積：18.00㎡～22.75㎡/室

設備概要：トイレ、洗面台、エアコン、TVアンテナ、電話回線（個人契約）  
IHミニキッチン、冷蔵庫 →(★)キッチン付住戸のみ

間取り（キッチン付きタイプ）



## 料金

月額費用：87,500円～108,000円

敷金：100,000円

(内訳)	一般	キッチン付きタイプ
家賃	55,000円～60,000円	70,000円
共益費	11,500円	17,000円
サービス費	21,000円	21,000円

レストランご利用料金：朝食355円・昼食645円・夕食790円【利用任意】

# フルール東山

佐藤病院・男山病院への  
受診に便利な  
シャトルバス運行中



買い物に便利な  
とくし丸週2回来店



近隣に郵便局やコンビニなど  
生活しやすい環境



2ヶ月に一度のイベント食や  
他にもお楽しみいただけるイベント開催中♪



塗り絵



イベント食



お菓子販売

# 入居者募集中!

# フルール田ノロ

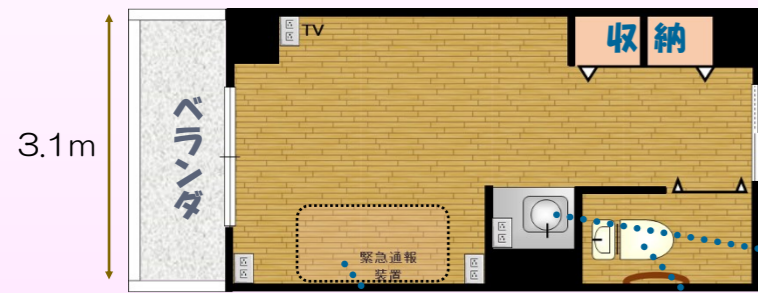


デイサービス（通所介護）

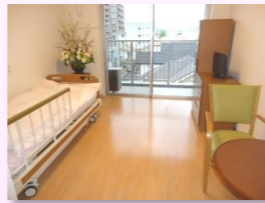
## 住戸

戸数 71戸（2階25戸、3階25戸、4階21戸）  
 設備概要：トイレ、洗面台、エアコン、TVアンテナ、電話回線（個人契約）等

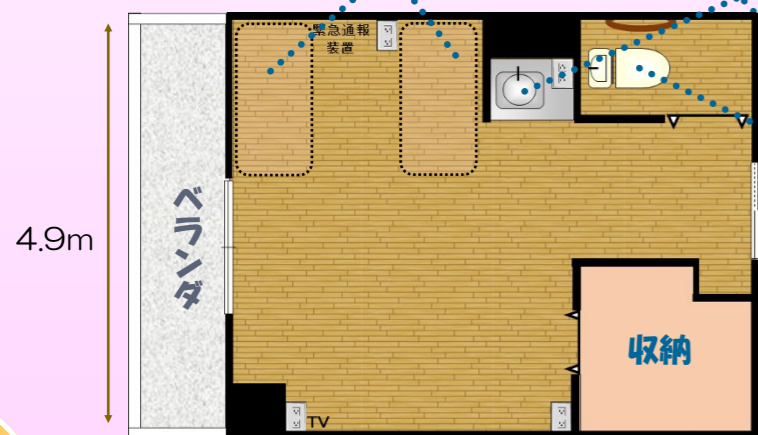
### ○単身向け



モデルルーム



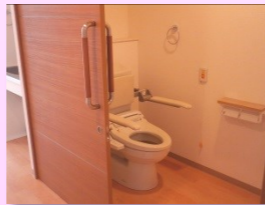
### ○夫婦向け



洗面/流し台



トイレ



## 料金

月額費用：9万2,500円～13.8万円（食事代除く） 敷金：10万円

（内訳）	単身向け	夫婦向け（単身入居も可）
広さ	20.15㎡ （約12帖）	26.6㎡～30.22㎡ （約16帖～18帖）
家賃	6万円	9万円～10万円
共益費	11,500円	17,000円
サービス費	21,000円	21,000円

レストランご利用料金：朝食355円・昼食645円・夕食690円【利用任意】

# 併設するデイサービスのご紹介♪

サ高住フルール田ノロの1階には併設のデイサービスセンターがあります。  
 要支援、要介護の方は、日中の見守り、昼食、入浴、服薬支援、リハビリ、趣味活動、レクリエーションをご利用いただけ、楽しみと安心のある生活を送ることができます。

## 1日無料体験実施中！



## 要支援の方も入浴可能

## 祝日営業

## 充実した趣味活動

フラワー教室、選択型手作り教室、季節作品、塗り絵、書道絵手紙・水墨画教室、将棋・麻雀クラブ、オセロ・トランプクラブ、カラオケなど多彩な趣味活動を行っております。



## 各種運動・個別リハビリ・マッサージ機

全体でのロコモ体操、少人数での棒体操、タオル体操、ポール体操の他、希望の方は個別で歩行訓練、昇降訓練、平行棒内運動、滑車、エアロバイク等を実施！  
 マッサージ機はウォーターベッド、電気足湯、全身・足マッサージ機を設置しております！

## 日替わりレクリエーション

皆様に楽しんでもらえる様、脳トレや楽しいイベント、レクリエーション、外出レクをご用意しております！！  
 地域、次世代との交流の機会も大切にしております。

## 認知症予防活動

脳トレプリントも充実しております。  
 認知症予防体操も毎日実施！



定員30名 要支援1～要介護 月曜～土曜日 祝日あり  
 営業時間8：30～17：00 提供時間9：00～15：30（6～7時間）  
 同施設サ高住の方、近場の方は3～4、4～5、5～6時間可（送迎要相談）



田ノロブログぜひ  
 見てください！