

～ 高齢者福祉施設 向島美郷のご案内～



【所在地】京都市伏見区向島清水町189番1

【電車・バスでお越しの方は】

近鉄電車「向島駅」より  
近鉄バス 系統04号・08号・09号・12号 乗車

「清水町西」下車  
徒歩約2分

■問い合わせ先

社会福祉法人美郷会 高齢者複合施設 向島美郷  
特養・ショートステイ・デイサービス・小規模多機能・  
サービス付き高齢者向け住宅・訪問介護・ケアプラン

〒612-8134 京都市伏見区向島清水町189番1

TEL 075-606-2299 FAX 075-606-2366



完成イメージ

美杉会グループ

URL: <http://misugikai.jp>

○医療機関

佐藤病院 120床（一般）

大阪府がん診療拠点病院  
日本医療機能評価認定病院  
二次救急告示病院・全診療科29診療科  
高精度放射線治療センター  
枚方市養父東町65番1号  
TEL 072-850-8711



男山病院 199床（一般・回復期・緩和ケア）

日本医療機能評価認定病院  
二次救急告示病院・全診療科21診療科  
通所リハビリテーション・訪問看護等  
八幡市男山泉19番地  
TEL 075-983-0001



○介護保険施設

介護老人保健施設 入所・通所リハビリテーション

美杉 枚方市西招提町2166 TEL 072-866-7111  
美樟苑 枚方市養父東町18-30 TEL 072-867-0224

特別養護老人ホーム 入所・ショートステイ・通所介護

美郷 枚方市西招提町1253 TEL 072-866-7007  
美来 交野市倉治4-40-7 TEL 072-810-8670  
くすは美郷 枚方市南楠葉1-65-25 TEL 072-864-5422

サービス付き高齢者向け住宅

フルル東山 枚方市東山2-29-1 TEL 072-856-2001  
フルル長尾 枚方市藤阪東町3-5-8 TEL 072-807-5258  
フルル田ノ口 枚方市交北3-9-12 TEL 072-807-7050

その他の施設・事業所についてもお気軽にご相談ください

社会福祉法人 美郷会

高齢者複合施設

むかいじまみさと

向島美郷のご案内

平成28年2月1日新築オープン



伝統ある京都市伏見の地で、  
安心して暮らせる街づくりを  
介護と医療の両面から支えていきます

## 施設

向島美郷では、様々な介護サービスを提供し、  
地域の方々の生活を包括的にご支援させていただきます



### 〔施設概要〕

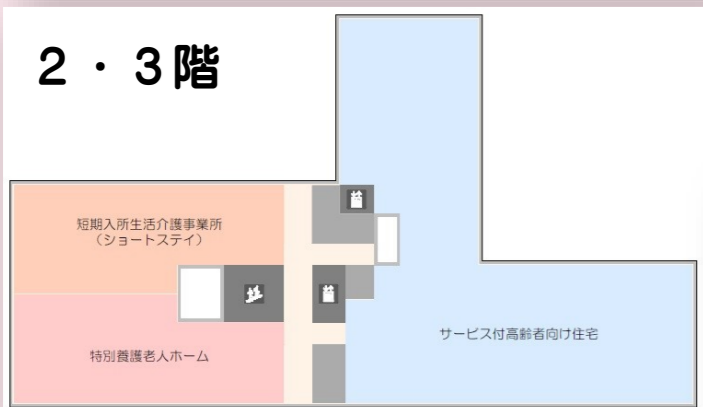
- ◇所在地 京都市伏見区向島清水町
- ◇開設 平成28年2月
- ◇面積 敷地：7,336㎡  
延床：7,154㎡
- ◇構造 鉄骨造4階建
- ◇駐車場 47台

各サービス内容は、  
こちらをご覧ください

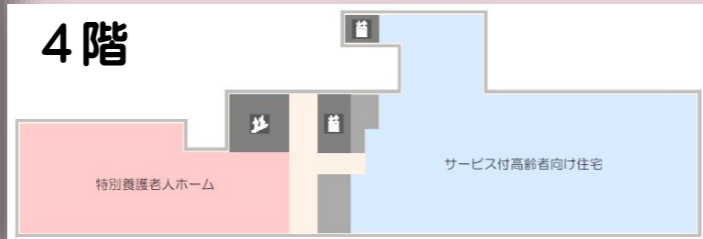
なお、各写真は既存施設のものです



## 2・3階



## 4階

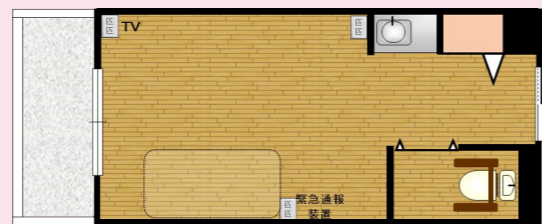


## その他

その他、当施設には、以下の施設・設備があります  
ぜひご利用ください

## レストラン

明るく広々としたスペースで、  
出来立てのお食事と“憩いの場”を提供します



## 高齢者向け住宅 (80戸)

60歳以上の方なら誰でもご入居可能な賃貸住宅です  
ご自宅同様のご利用ができ、  
サポート（安否確認や生活相談）により、  
“自由度の高い” “安心感できる” 生活を提供します

夫婦向け  
の住戸あり

## サービスの概要

### ◇ 特別養護老人ホーム 29人<全室個室>

常に介護が必要で、在宅での生活が困難な方のための施設です。  
食事・入浴・排泄などの介助や、相談・援助、その他日常生活上のお世話を  
させていただきます。

〔対象者〕 介護保険要介護3以上の方 かつ 京都市民

### ◇ ショートステイ 20人<全室個室>

短期間施設にご入所いただき、特別養護老人ホーム同様のサービスをご提供  
させていただきます。普段介護されているご家族等が冠婚葬祭等の急な用事  
や介護休暇の際にご利用ください（送迎あり）。

〔対象者〕 介護保険要支援1・2、要介護1～5

### ◇ テイサービス(通所介護) 50人

日帰りで来所いただき、食事・入浴等のお世話や機能訓練等を行います。また、  
趣味活動やレクリエーションへのご参加等により、心身機能の維持向上  
を目指しています（お試し利用もできます）。

〔対象者〕 介護保険要支援1・2、要介護1～5

### ◇ 小規模多機能ホーム 29人(通い18人・宿泊9人)

介護が必要になっても、住み慣れたご自宅や地域で安心して生活ができるよう、  
必要に応じてホームへの「通い」を中心に、「泊まり」、「訪問」を組み  
合わせて利用できる在宅介護サービスです。

〔対象者〕 介護保険要支援1・2、要介護1～5

### ◇ ホームヘルパー(訪問介護)

介護が必要な方に、ホームヘルパーがご家庭を訪問し、住み慣れた地域やご  
自宅で生活できるように総合的な介護を行います。  
外出・通院介助や家事援助等、様々な支援を行います。

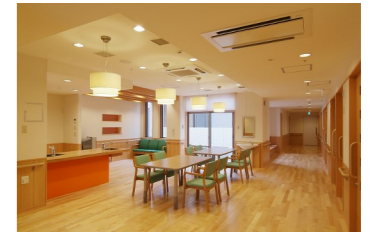
〔対象者〕 介護保険要支援1・2、要介護1～5

### ◇ ケアプラン(居宅介護支援)

介護支援専門員（ケアマネジャー）が利用者のニーズを踏まえた上で、居宅  
サービス計画の作成、各種サービスの利用調整、介護保険に関する相談など  
のサービスを提供します。

〔対象者〕 介護保険要介護1～5

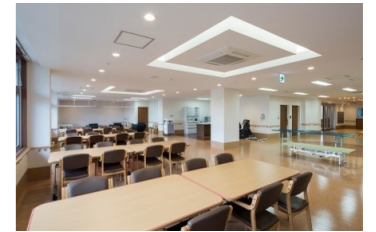
### ■ 共同生活室



### ■ 居室



### ■ デイフロア



### ■ 四季折々のイベント



### ■ 外出・通院介助等



### ■ 介護サービス相談

