

1) 概要

[令和6年4月1日現在]



○所在地

〒573-1124 大阪府枚方市養父東町 65-1
電話 072-850-8711 FAX 072-868-3844

○開設

昭和 54 年 1 月 8 日
平成 14 年 9 月 1 日 新築移転
平成 25 年 10 月 1 日 高精度放射線治療センター設置
令和 4 年 4 月 18 日 西館（新館）竣工

○土地、建物

敷地面積：9,693 m² 延床面積：15,031 m²（内、高精度放射線治療センター延床面積 296 m²）
駐車場：325 台

○許可病床

一般 177 床 そのうち一般病棟 120 床、地域包括ケア病棟 57 床
（個室 37 床、2 人室 28 床、4 人室 112 床） その他透析ベッド 48 床

○標榜科目

内科、呼吸器内科、循環器内科、消化器内科、血液内科、糖尿病内科、腎臓内科（人工透析）、
脳神経内科、外科、呼吸器外科、消化器外科、乳腺外科、肛門外科、整形外科、脳神経外科、
形成外科、腫瘍外科、内視鏡外科、アレルギー科、リウマチ科、小児科、皮膚科、泌尿器科、
眼科、耳鼻咽喉科、リハビリテーション科、放射線診断科、放射線治療科、救急科、
泌尿器科（男性不妊治療）、麻酔科（全 31 診療科）

○認定

大阪府がん診療拠点病院
日本医療機能評価機構（一般病院 2）、救急指定病院（二次救急）、DPC 対象病院

○診療指定

保険医療機関、労災保険指定病院、生活保護法指定病院、身障者福祉法指定病院
指定自立支援医療機関（更正医療・腎臓）、原爆医療指定医療機関、
結核予防法指定医療機関、大阪府肝炎専門医療機関

○施設基準認定

〔基本診療料〕

機能強化加算、医療DX推進体制整備加算、一般病棟入院基本料（急性期一般入院料1）、救急医療管理加算、診療録管理体制加算1、医師事務作業補助体制加算1、急性期看護補助体制加算、看護職員夜間16:1配置加算1、療養環境加算、栄養サポートチーム加算、医療安全対策加算2、感染対策向上加算1、後発医薬品使用体制加算2、病棟薬剤業務実施加算1、データ提出加算2、入退院支援加算1、認知症ケア加算2、せん妄ハイリスク患者ケア加算、地域医療体制確保加算、地域包括ケア病棟入院料1、入院時食事療養／生活療養（I）

〔特掲診療料〕

外来栄養食事指導料の注2、糖尿病合併症管理料、がん性疼痛緩和指導管理料、がん患者指導管理料イ・ロ・ニ、糖尿病透析予防指導管理料、二次性骨折予防継続管理料1・2・3、院内トリアージ実施料、救急搬送看護体制加算、外来放射線照射診療料、外来腫瘍化学療法診療料1、連携充実加算、ニコチン依存症管理料、開放型病院共同指導料、がん治療連携指導料、肝炎インターフェロン治療計画料、薬剤管理指導料、安全管理料1・2、在宅療養支援病院（2）、在宅緩和ケア充実診療所・病院加算、在宅医療DX情報活用加算、在宅時医学総合管理料及び施設入居時等医学総合管理料、在宅患者訪問看護・指導料及び同一建物居住者訪問看護・指導料の注2、BRCA1/2遺伝子検査、検体検査管理加算（I）（II）、コンタクトレンズ検査料1、画像診断管理加算2、CT撮影及びMRI撮影、冠動脈CT撮影加算、心臓MRI撮影加算、乳房MRI撮影加算、外来化学療法加算1、無菌製剤処理料、脳血管疾患等リハビリテーション料（I）、運動器リハビリテーション料（I）、呼吸器リハビリテーション料（I）、がん患者リハビリテーション料、人工腎臓、導入期加算1、透析液水質確保加算及び慢性維持透析濾過加算、下肢末梢動脈疾患指導管理加算、椎間板内酵素注入療法、乳腺悪性腫瘍手術（乳がんセンチネルリンパ節加算1又は乳がんセンチネルリンパ節加算2を算定する場合に限る）、ペースメーカー移植術およびペースメーカー交換術、大動脈バルーンパンピング法（IABP法）、腹腔鏡下肝切除術、腹腔鏡下膀胱悪性腫瘍手術、腹腔鏡下前立腺悪性腫瘍手術、胃瘻造設術（内視鏡下胃瘻造設術、腹腔鏡下胃瘻造設術を含む）、輸血管理料II、輸血適正使用加算、人工肛門・人工膀胱造設術前処置加算、麻酔管理料（I）、放射線治療専任加算、外来放射線治療加算、高エネルギー放射線治療、1回線量増加加算、強度変調放射線治療（IMRT）、画像誘導放射線治療加算（IGRT）体外照射呼吸性移動対策加算、定位放射線治療、定位放射線治療呼吸性移動対策加算、保険医療機関間の連携による病理診断、看護職員処遇改善評価料、外来・在宅ベースアップ評価料（I）、入院ベースアップ評価料

○併設事業

- ◇通所リハビリテーション 定員75人 ◇在宅医療部 ◆配食サービス事業
◆美杉会訪問看護ステーションまきの ◆美杉会ホームヘルパーステーションまきの
◆佐藤病院ケアプランセンター

○学会等施設認定

日本外科学会外科専門医制度修練施設、日本消化器外科学会専門医修練施設
日本がん治療認定医機構認定研修施設、日本整形外科学会専門医制度研修病院
日本手外科学会専門医制度認定研修施設（基幹研修施設）、日本放射線腫瘍学会認定施設
日本泌尿器科学会専門医教育施設（基幹教育施設）、日本麻酔科学会認定病院

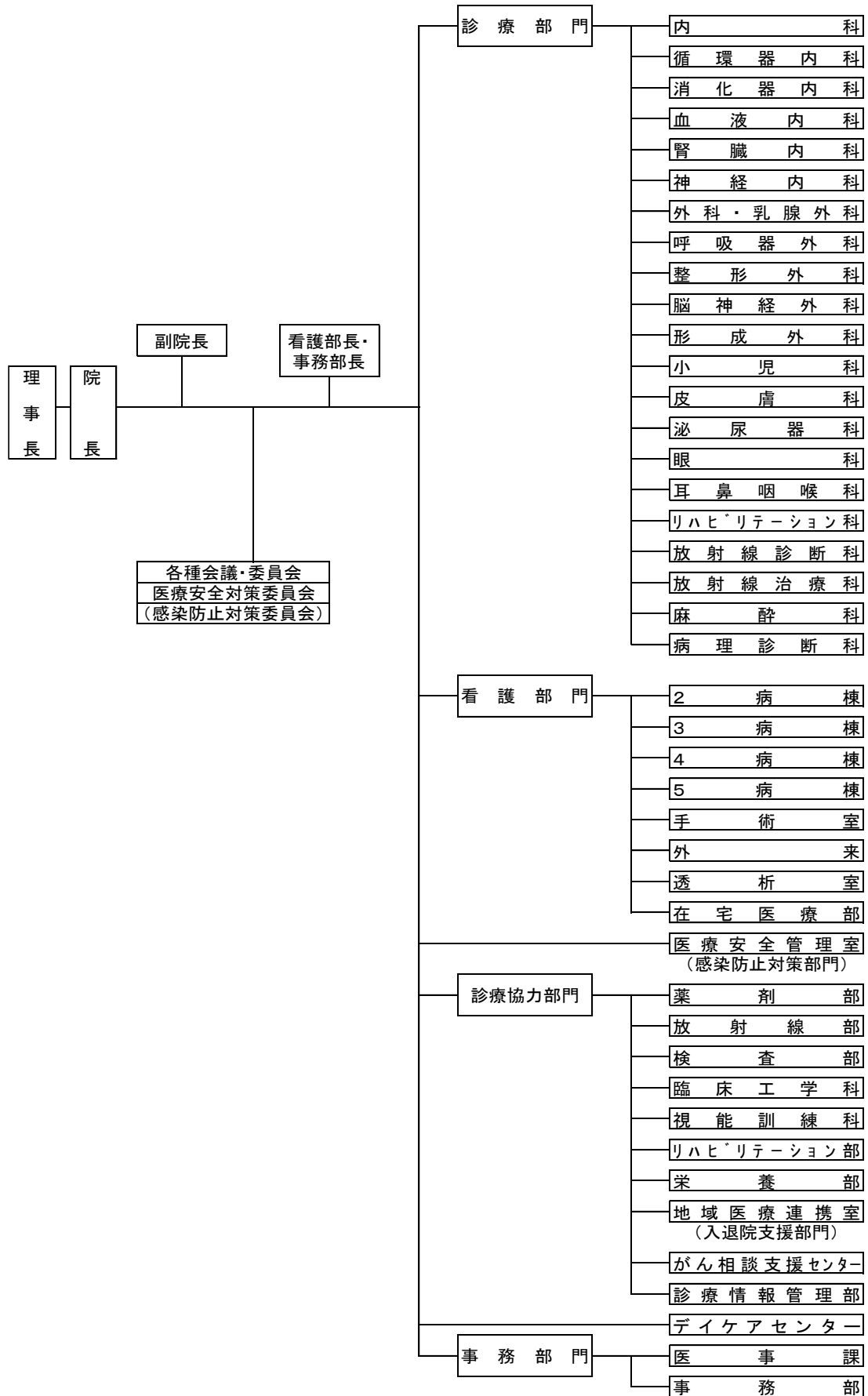
○職員数

549人（常勤354人・非常勤195人）

〔前年度〕554人（常勤361人・非常勤183人）

2) 病院組織図

[令和6年4月1日現在]



3) 診療体制

[令和6年4月1日現在]

理 事 長	佐 藤 眞 杉 (外 科)	
院 長	河 合 泰 博 (外 科)	
副 院 長	佐 藤 美和子 (内 科)	白 井 久 也 (整形外科)
	五 味 隆 (外 科)	

(常 勤 医)

内 科	副院長	佐 藤 美和子
循 環 器 内 科	副部長	人 見 信 彦
消 化 器 内 科	部 長	三 木 重 樹
	部 長	加 藤 尚 明
	医 員	島 川 祐 典
腎 臓 内 科	医 長	梶 井 孝 之
外 科	院 長	河 合 泰 博
	副院長	五 味 隆
	部 長	池 田 房 夫
	部 長	奥 村 憲 二
呼 吸 器 外 科	部 長	寺 田 泰 二
	副部長	安 川 元 章
乳 腺 外 科	部 長	山 内 清 明
整 形 外 科	副院長	白 井 久 也
	副部長	黒 川 義 隆
	医 長	嶋 靖 子
	顧 問	瀬 本 喜 啓
小 児 科	部 長	前 川 尚 三
皮 膚 科	医 長	大 西 早百合
泌 尿 器 科	部 長	西 村 昌 則
	部 長	野 村 武 史
眼 科	部 長	北 川 チエミ
リハビリテーション科	医 員	山 本 武
麻 酔 科	部 長	諸 岡 威
	医 長	杉 田 久美子
放 射 線 診 断 科	部 長	北 村 暢 康
	部 長	小 橋 肇 子
放 射 線 治 療 科	副部長	川 畑 秀 雄
	顧 問	河 村 正

(非常勤医)

科別・50音順

内科	上野知子	賀来智志	小林靖彦
	杉谷明則	杉山 齐	高見 柚賀子
	中馬裕子	福田 多介彦	福田 義文
	松田成人		
呼吸器内科	竹田倫世		
循環器内科	石川 昇	中井 健太郎	
消化器内科	岡田浩和	下釜 翼	美馬 淳志
	夜久大晃		
肝臓内科	佐藤正博		
血液内科	藤本正博		
糖尿病内科	荒井宏司		
腎臓内科	高橋延行		
神経内科	中崎繁明	中村 重信	
外科	青木正之	安 英男	石田 叡
	石丸和彦	上畑 恭平	内海 貴博
	梅本芳寿	大野 龍	川口 清貴
	近藤啓司	鳥羽 紀成	中村 達郎
	中村直人	政野 裕紀	
血管外科	永井宏幸		
乳腺外科	松方 絢美		
整形外科	富田誠司	松居 孝一	守谷 和樹
	吉村 柚木子		
脳神経外科	笠井 治文		
形成外科	都甲 武史		
小児科	大町 太一		
皮膚科	伊庭 仁樹	岡本 千明	寺本 薫子
耳鼻咽喉科	井上 高世		
病理診断科	平田 公一		
麻酔科	稲田 拓治	黒坂 有里子	都甲 洋子
放射線診断科	佐藤 登朗		

◆外来診療時間◆

月～金曜 (午前診) 9時00分～12時00分 (夜診) 18時00分～20時00分

土曜日 (午前診) 9時00分～12時00分

日、祝、年末年始(12月30日午後～1月3日) 休診、急患は24時間対応

◆外来担当表◆

〔午前診・午後診〕

科目	診察室	月	火	水	木	金	土	
内科	午前	1診		佐藤美(総合)*	藤本(総合・血液)		中崎(神経)	人見(総合・循環器)
		2診	三木(消化器)	加藤(総合・消化器)	加藤(総合・消化器)	加藤(総合・消化器)	三木(消化器)	鳥羽(総合)
		3診		島川(消化器)	人見(総合・循環器)	竹田(呼吸器)* 9時30分～	高橋(腎臓)	小林(総合)
		4診	金田(総合・消化器)	中馬(総合)*	中馬(総合)*	荒井(糖尿・内分泌)	佐藤美(総合)*	荒井(糖尿・内分泌)
		12診	榊井(腎臓)	中崎(神経)		島川(消化器)	高見(総合)*	中井(循環器)
	午後	3診		中村重(神経) 13時30分～〔予約のみ〕			高橋(腎臓) 第2, 4, 5週	
	5診		佐藤正(肝炎) 13時30分～〔予約のみ〕					
外科 肛門科 乳腺科	午前	6診	河合 (総合・ヘルニア・肛門・乳腺)	五味 (胃腸・肝胆臓・ヘルニア・肛門)	奥村 (総合・ヘルニア・肛門)	河合 (総合・ヘルニア・肛門・乳腺)	奥村 (総合・ヘルニア・肛門)	五味 (胃腸・肝胆臓・ヘルニア・肛門)
		5診	池田 (総合・肝胆臓・消化管・肛門)					
		18診	山内(乳腺)	松方(乳腺)* (一般受付: 11時まで)	松方(乳腺)*	山内(乳腺)	山内(乳腺)	
呼吸器外科	午前	20診	寺田		安川	寺田	安川	
整形外科	午前	7診	白井(総合・手・肘関節)	嶋(骨粗鬆症)*	白井(手・肘関節) 〔予約優先〕	瀬本(総合)	嶋(骨粗鬆症)*	黒川(総合・脊椎)
		8診	黒川(脊椎) 〔予約優先〕	吉村(総合)*	守谷(総合)	富田(総合・脊椎) (10時30分 終了)	松居(総合)	
		30診	瀬本(総合)					
	午後	8診					瀬本(小児整形) 15:30～17:30〔予約のみ〕	
脳神経外科	午前	19診			笠井			
小児科	午前	21診	前川	前川	前川	大町	前川	
	午後	21診		前川 〔予約のみ〕			前川 〔予約のみ〕	
皮膚科	午前	15診	大西*	伊庭	大西*	大西*	大西*	
泌尿器科	午前	13診		西村昌		西村昌	西村昌	野村武
眼科	午前	11診	北川*	北川* (一般受付: 11時まで)		北川*	北川*	
耳鼻咽喉科	午前	16診	井上*	井上*	井上*	井上*	井上*	
放射線治療科	午前	9診	河村	河村	河村	河村	河村	
		10診	川畑	川畑	川畑	川畑	川畑	
麻酔科	午前	19診	諸岡 〔予約のみ〕	杉田* 〔予約のみ〕		杉田* 〔予約のみ〕	諸岡 〔予約のみ〕	
シヤント外来				非常勤 午後(4診)〔予約のみ〕		永井 午前(23診)〔予約のみ〕		

〔夜診〕

科目	診察室	月	火	水	木	金
内科	7診	◎加藤(第1週)/ ◎人見(第2,4週)/ ◎林(第3,5週)	◎高見*	◎人見	◎加藤	◎高見*
外科	6診	◎梅本	◎野村武	◎交代	◎石田	鳥羽
小児科	21診	前川	前川	前川		前川
皮膚科	15診		伊庭 (受付時間: 16時～19時)	寺本*	伊庭 (受付時間: 16時～19時)	岡本*
放射線治療科	9診			常勤医交代 〔予約のみ〕		京大放射線科交代 〔予約のみ〕
形成外科	8診		都甲			

◎当直医師

*印: 女性医師

開放型登録医

愛成クリニック	枚方市山之上西町 32-15	石川 純至
あおいクリニック	交野市松塚 1-1	岡本 幸大
あさか内科医院	八幡市男山泉 14-8 1F	安積 正作
芦原産婦人科クリニック	枚方市養父西町 15-15	芦原 孝三
あだち眼科	八幡市川口小西 9 番地の 7	足立 初冬
あまづつみ医院	枚方市楠葉朝日 3-1-9	雨堤 賢一
天の川レディースクリニック	交野市私部西 2-3-15	青木 卓哉
		中村 公彦
飯島医院	枚方市都丘町 5-1 1F	飯島 庸介
飯田耳鼻咽喉科	枚方市養父西町 13-2	飯田 武雄
石塚医院	枚方市南楠葉 2-40-24	石塚 健二
市岡整形外科クリニック	八幡市男山泉 1-2	市岡 直也
上田外科	枚方市田口山 2-31-15	上田 茂夫
うえば歯科	枚方市牧野下島町 14-11	上羽 徹弥
うめもとクリニック	枚方市杉 3-15-1	梅本 真三夫
浦医院	枚方市津田北町 2-26-1	浦 正道
えだがわ胃腸内科クリニック	枚方市招提平野町 5-22	枝川 豪
大川 V.A 透析クリニック	枚方市禁野本町 1-16-6 2F	大川 博永
大越なごみの森診療所	枚方市香里ヶ丘 10-3732-17-3F	大越 猛
折野産婦人科	枚方市楠葉朝日 3-6-28	折野 克彦
		折野 一郎
かいとクリニック	枚方市津田西町 3-17-3	垣内 成泰
柏原耳鼻咽喉科	枚方市東牧野町 30-10	柏原 元
川島医院	枚方市山之上西町 28-26	川島 正好
川口脳神経外科リハビリクリニック	枚方市香里園町 9-25-202	川口 琢也
きたの整形外科	枚方市楠葉並木 2-18-1	北野 継式
きたの眼科	枚方市長尾元町 2-1-10	北野 保子
北村クリニック	枚方市星丘 2-14-31	北村 和道
くすのき診療所	枚方市南楠葉 1-28-1	田中 研三
		田中 淳子
こうの整形外科	枚方市楠葉花園町 11-3 2F	河野 弘昭
こうやま眼科	枚方市宮之阪 3-6-31-2F	香山 政紀
光輪会さつきクリニック	高槻市上本町 6-1 2F	福山 貴之
こさか整形外科リウマチクリニック	枚方市甲斐田東町 9-5-101	小坂 理也
こさか内科クリニック	交野市郡津 4-39-13	小坂 知也
さくらウェルネスクリニック	枚方市北中振 3-22-13 2 階	神田 智子
さくらクリニック	交野市幾野 1-29-8	北東 徳治
さわい消化器クリニック	枚方市南楠葉 1-19-14	澤井 直樹
庄野クリニック	枚方市長尾西町 2-10-20	庄野 真次

すわ診療所	枚方市渚南町 26-5	諏訪 洋志
関根医院	枚方市山之上 4-1-1	関根 康弘
センチュリークリニック	枚方市楠葉花園町 5-1-101 号	佐藤 正博
高木皮膚科泌尿器科	枚方市町楠葉 1-5-3 1F	高木 伸介
たかだ耳鼻咽喉科小児科クリニック	枚方市楠葉花園町 11-3 2F	高田 剛資
竹尾クリニック	枚方市岡東町 14-1	竹尾 元裕
武田眼科	寝屋川市香里南之町 28-24 2F	武田 俊彦
竹広内科	枚方市町楠葉 1-6-10	竹廣 猛
田崎内科	枚方市村野本町 7-22	田崎 直仁
たつみ医院	枚方市招提南町 3-10-18	巽 正秀
田中外科	枚方市中宮本町 17-10	田中 康之
田辺眼科	枚方市牧野下島町 14-1	田邊 稔邦
田辺こどもクリニック	枚方市東山 1-49-31	田邊 卓也
谷口くずはファミリークリニック	枚方市南楠葉 1-1-29	谷口 信博
田ノ口診療所	枚方市田口 1-22-11	田中 健治
つじ脳神経外科クリニック	枚方市楠葉並木 2-26-1-105	辻 雅之
つじなか内科	枚方市楠葉朝日 2-4-4	辻中 克昌
てるばやし眼科	枚方市樟葉並木 2-13-4	照林 宏文
土井外科胃腸内科	枚方市東船橋 1-4-1	土井 志郎
		土井 仁志
とうかえでの道デンタルクリニック	枚方市西招提 1243	山羽 徹
とごう皮フ科形成外科クリニック	枚方市岡東町 18-15 4F	都甲 武史
		都甲 洋子
となみクリニック	八幡市八幡樋ノ口 3-5	砺波 博一
とみた整形外科クリニック	高槻市白梅町 4-13 3F	富田 誠司
中島外科胃腸科	枚方市楠葉朝日 3-6-30	中島 祐介
なかじま整形外科リウマチクリニック	八幡市欽明台中央 55 番 3	中島 保倫
永松医院	枚方市招提元町 2-1-21	永松 良介
中山眼科医院	枚方市長尾谷町 2-13-18 1F	中山 智寛
にしうえファミリークリニック	枚方市船橋本町 2-34	西上 尚志
ねぎ整形外科リウマチクリニック	枚方市招提平野町 5-22	根木 陽一郎
野ロクリニック	枚方市松丘町 11-9	野口 和幸
のせクリニック	枚方市牧野北町 7-8	能勢 敦子
はつたクリニック	枚方市楠葉花園町 11-3 2F	初田 裕幸
浜医院	枚方市楠葉朝日 3-9-24	近藤 陽子
広瀬医院	枚方市星丘 3-8-12	広瀬 徹
ふしたにクリニック	枚方市牧野阪 1 丁目 14-5	伏谷 俊朗
ふじやまクリニック	枚方市牧野下島町 15 番 1 号	藤山 総一郎
ホシノ眼科	交野市私市西 1-33-21	星野 健
ほしやクリニック	枚方市招提中町 2-1-4	星屋 泰則
ほりぐち皮ふ科クリニック	枚方市楠葉花園町 11-3-204 2F	堀口 裕治

松尾医院	枚方市招提中町 1-1-1	松尾 信郎
松田医院	枚方市北船橋町 68-70	松田 伸一
松村クリニック	枚方市岡東町 13-22 6F	松村 喜志雄
水野内科循環器内科	枚方市牧野本町 1-9-7	水野 博之
三戸内科医院	枚方市楠葉朝日 2-13-8	三戸 隆
みやのさか整形・外科・皮膚科・内科	枚方市宮之阪 3-7-10	吉田 潤
みよし内科消化器科	八幡市八幡柿ヶ谷 11-2	三好 雅美
むかい歯科	枚方市中宮山戸町 15-53	向井 竜也
もりかわ歯科医院	枚方市楠葉並木 2 丁目 12 番 3	森川 章郎
森川医院	枚方市南船橋 1-2-29	森川 正章
やしろ皮膚科	枚方市宇山町 5-17	八代 典子
ひらかた山岸眼科	枚方市岡東町 5-23 3F	山岸 和矢
山下医院	八幡市橋本向山 2-3	山下 勢一郎
山田クリニック	枚方市中宮西之町 15-18-101	山田 薫
山田誠クリニック	枚方市船橋本町 2-52	山田 誠
山本眼科	枚方市東船橋 1-83 1F	山本 武仁
よしだ医院	枚方市磯島元町 16-16	小島 博之
李クリニック	枚方市星丘 2-14-26	李 龍彦
ロクト整形わたなべ	枚方市牧野下島町 1-13-1	嘉手川 啓
わだ整形外科クリニック	枚方市長尾元町 2-1-21	和田 誠

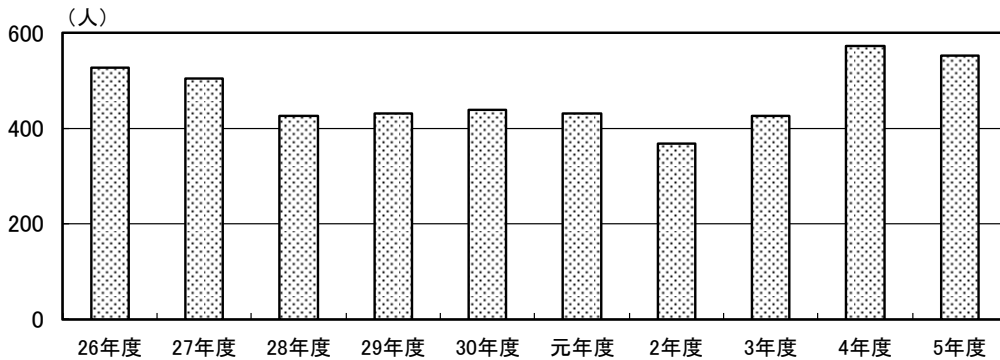
(計 100 人 敬称略 50 音順にて表記)

4) 統計

外来

(1) 外来患者数〔1日平均〕

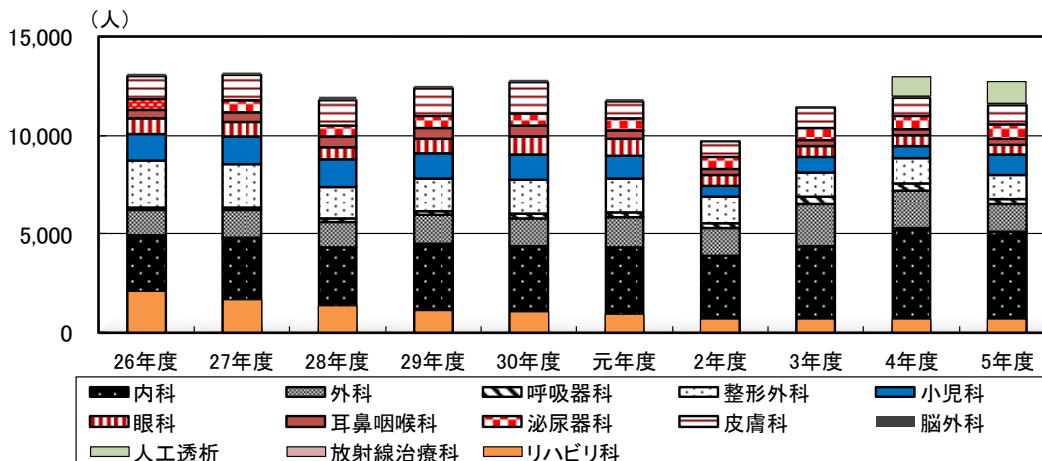
	平成 26年度	27年度	28年度	29年度	30年度	令和 元年度	2年度	3年度	4年度	5年度
患者数	527	505	427	432	439	431	367	426	573	554



(2) 外来科別患者延数〔1ヶ月平均〕

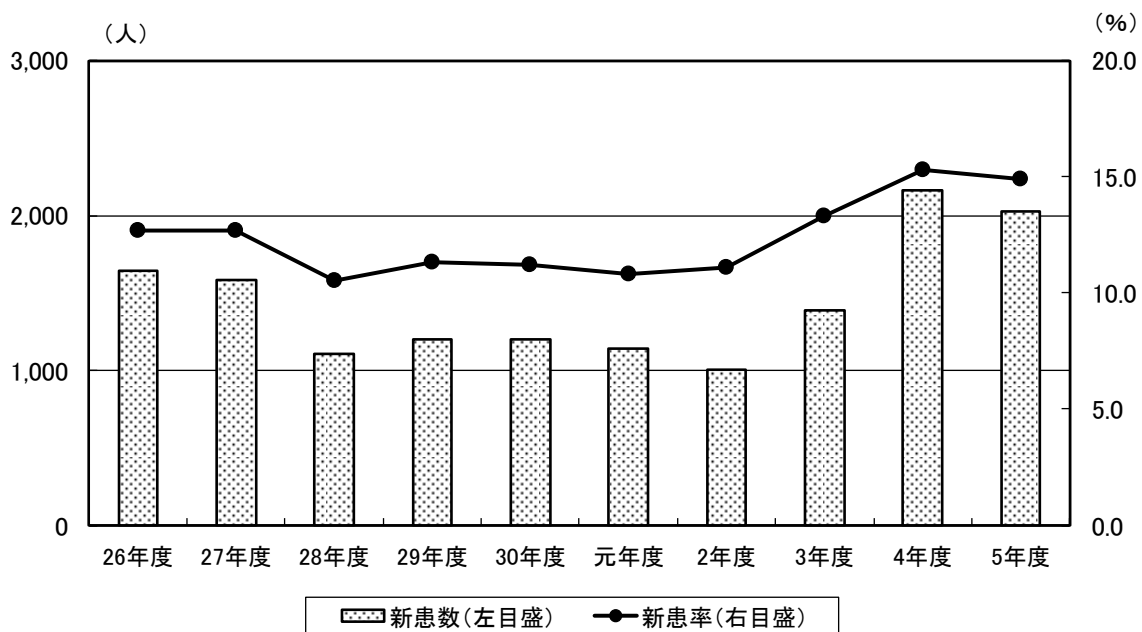
	平成 26年度	27年度	28年度	29年度	30年度	令和 元年度	2年度	3年度	4年度	5年度
内科	4,935	4,841	4,332	4,522	4,384	4,307	3,888	4,396	5,331	5,101
外科	1,299	1,357	1,298	1,451	1,432	1,554	1,433	2,117	1,874	1,401
呼吸器科	108	141	179	175	213	262	247	368	365	280
整形外科	2,368	2,204	1,586	1,649	1,722	1,687	1,320	1,219	1,274	1,235
小児科	1,348	1,390	1,387	1,308	1,246	1,173	559	822	620	1,004
眼科	769	713	623	723	950	821	562	543	564	500
耳鼻咽喉科	454	497	523	547	570	462	300	303	282	324
泌尿器科	570	622	589	592	601	615	597	629	671	676
皮膚科	1,111	1,265	1,265	1,425	1,568	823	784	996	940	1,036
脳外科	171	168	153	124	109	100	87	75	79	75
リハビリ科	2,106	1,669	1,384	1,107	1,037	915	679	672	695	687
放射線治療科	212	305	322	252	263	246	212	416	307	206
人工透析						令和4年度4月より開始			978	1,088
計	16,084	15,670	14,078	14,332	14,532	13,396	11,138	13,002	13,980	13,613

令和3年度以前の小児科・耳鼻咽喉科・皮膚科患者延数は前川診療所の実績を合算して掲載



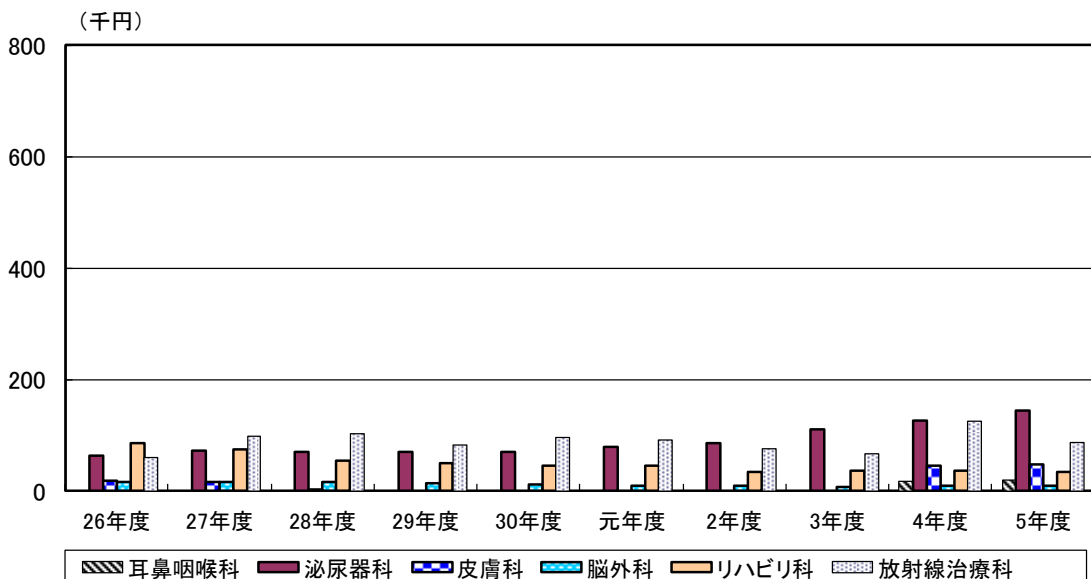
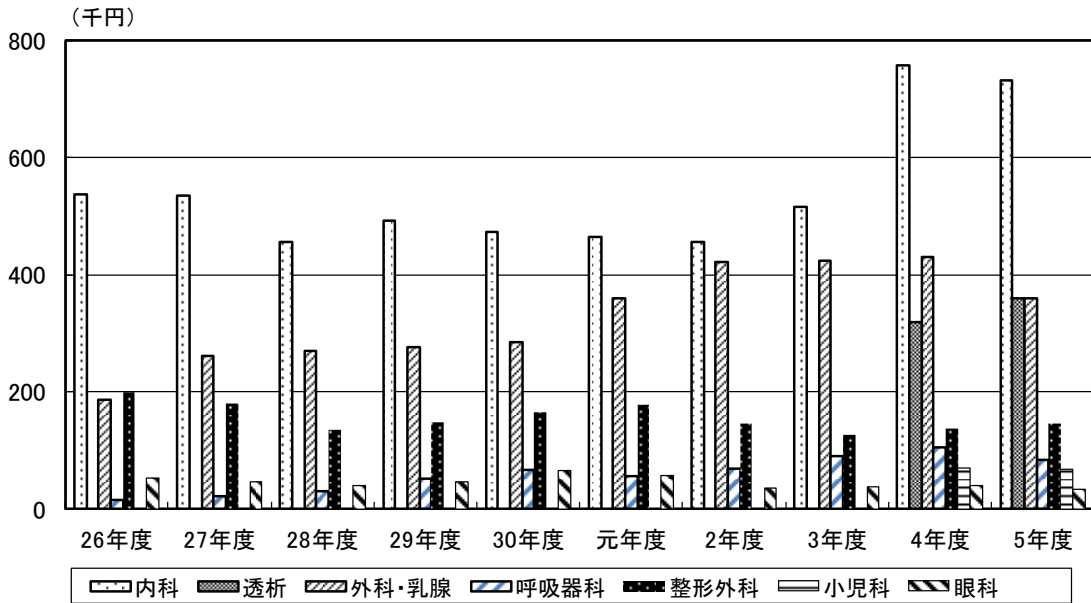
(3) 外来新患者数[1ヶ月平均]・新患率

	平成 26年度	27年度	28年度	29年度	30年度	令和 元年度	2年度	3年度	4年度	5年度
新患者	1,646	1,580	1,103	1,196	1,201	1,140	1,004	1,387	2,161	2,023
新患率	12.7	12.7	10.5	11.3	11.2	10.8	11.1	13.3	15.3	14.9



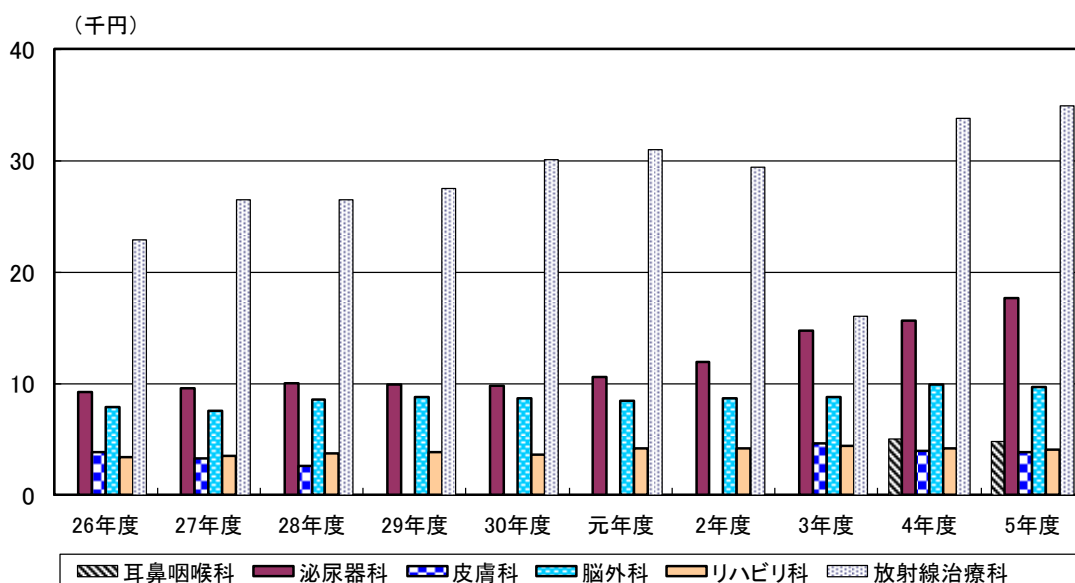
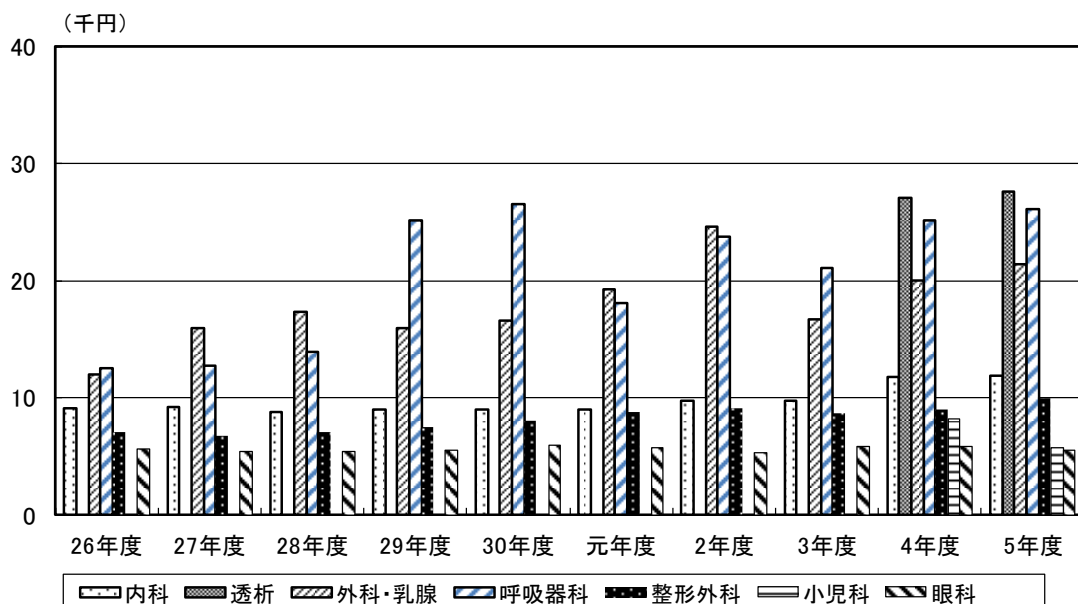
(4) 外来科別収入

(千円)	平成					令和				
	26年度	27年度	28年度	29年度	30年度	元年度	2年度	3年度	4年度	5年度
内科	537,166	534,242	457,125	491,952	472,756	464,396	456,187	516,504	756,659	731,592
透析	—	—	—	—	—	—	—	—	319,435	359,717
外科・乳腺	187,414	261,087	270,891	276,818	284,313	359,413	422,273	423,903	430,419	359,845
呼吸器科	16,336	21,565	29,721	52,632	67,466	56,881	69,891	90,244	104,907	83,880
整形外科	200,349	179,412	134,697	148,568	165,490	177,393	145,320	127,595	137,118	146,339
小児科	—	—	—	—	—	—	—	—	69,747	68,913
眼科	52,225	46,537	41,243	47,523	65,298	57,291	36,134	38,436	39,312	33,637
耳鼻咽喉科	—	—	—	—	—	—	—	—	16,622	18,385
泌尿器科	63,090	71,301	70,215	70,433	70,768	78,281	85,781	110,799	125,952	142,886
皮膚科	18,242	15,641	351	—	—	—	—	—	44,026	46,903
脳外科	16,183	15,100	15,607	13,076	11,415	10,082	9,055	7,864	9,359	8,662
リハビリ科	86,337	74,033	54,317	50,431	45,139	45,377	33,887	35,440	34,961	33,619
放射線治療科	58,957	97,677	102,388	82,657	95,320	92,066	75,431	66,217	124,590	85,909
合計	1,236,299	1,316,595	1,176,555	1,234,090	1,277,965	1,341,180	1,333,959	1,417,002	2,213,107	2,120,287



(5) 外来科別単価

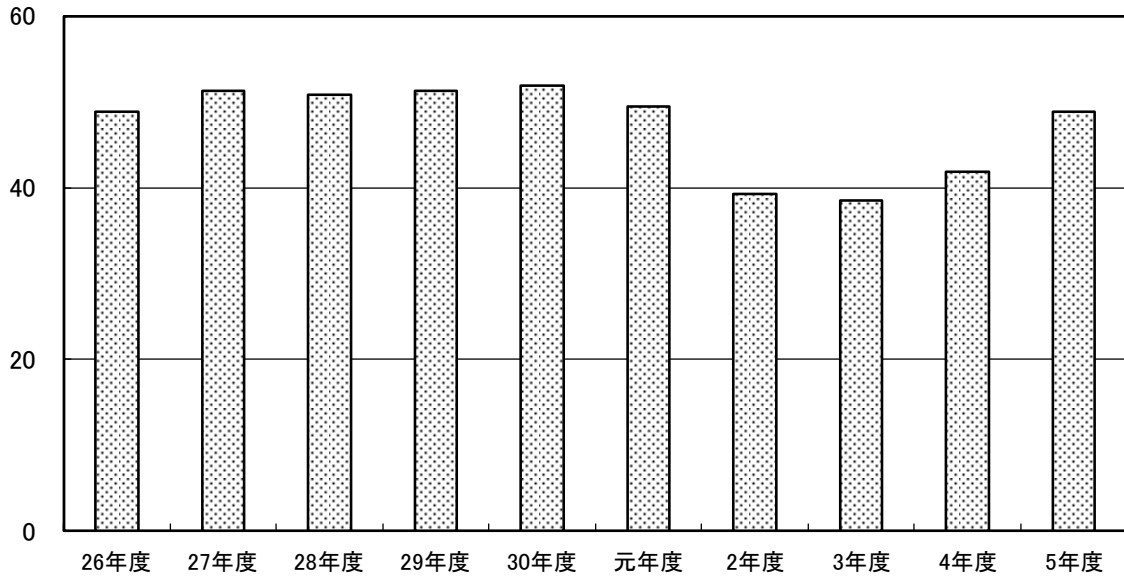
(円)	平成 26年度	27年度	28年度	29年度	30年度	令和 元年度	2年度	3年度	4年度	5年度
内科	9,082	9,203	8,792	9,062	8,990	8,991	9,757	9,776	11,816	11,954
透析	-	-	-	-	-	-	-	-	27,123	27,560
外科・乳腺	12,049	15,919	17,394	15,919	16,594	19,301	24,601	16,734	19,997	21,414
呼吸器科	12,573	12,746	13,884	25,176	26,583	18,130	23,718	21,048	25,196	26,096
整形外科	7,053	6,777	7,081	7,510	8,007	8,774	9,174	8,722	8,971	9,961
小児科	-	-	-	-	-	-	-	-	8,237	5,710
眼科	5,655	5,436	5,482	5,498	5,995	5,789	5,350	5,877	5,817	5,597
耳鼻咽喉科	-	-	-	-	-	-	-	-	4,951	4,741
泌尿器科	9,218	9,582	9,957	9,913	9,821	10,607	11,918	14,752	15,673	17,663
皮膚科	3,771	3,293	2,630	0	0	0	0	4,567	3,939	3,777
脳外科	7,921	7,493	8,506	8,774	8,695	8,398	8,687	8,731	9,899	9,683
リハビリ科	3,348	3,488	3,704	3,793	3,633	4,161	4,178	4,399	4,186	4,073
放射線治療科	22,877	26,514	26,417	27,427	30,017	30,968	29,382	16,044	33,725	34,914
全体平均	8,484	9,570	10,215	10,421	10,748	11,551	13,399	13,492	14,462	14,462



(6) デイケア利用者数 [1日平均]

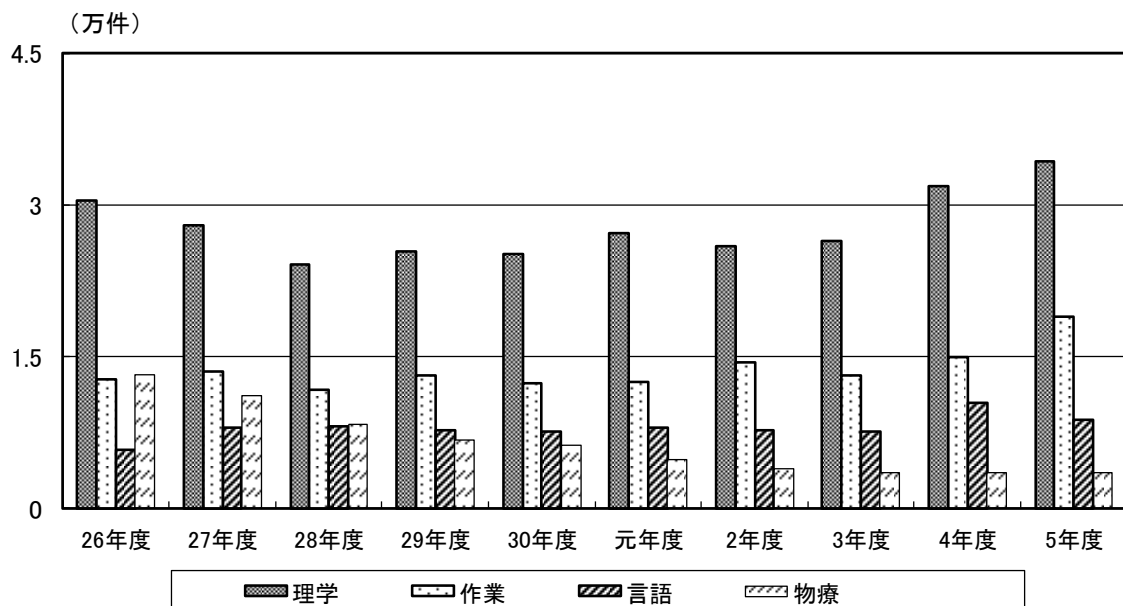
	平成 26年度	27年度	28年度	29年度	30年度	令和 元年度	2年度	3年度	4年度	5年度
利用者数	48.8	51.3	50.9	51.3	51.9	49.5	39.3	38.5	41.9	48.8

令和3年度以前は佐藤医院の実績を掲載



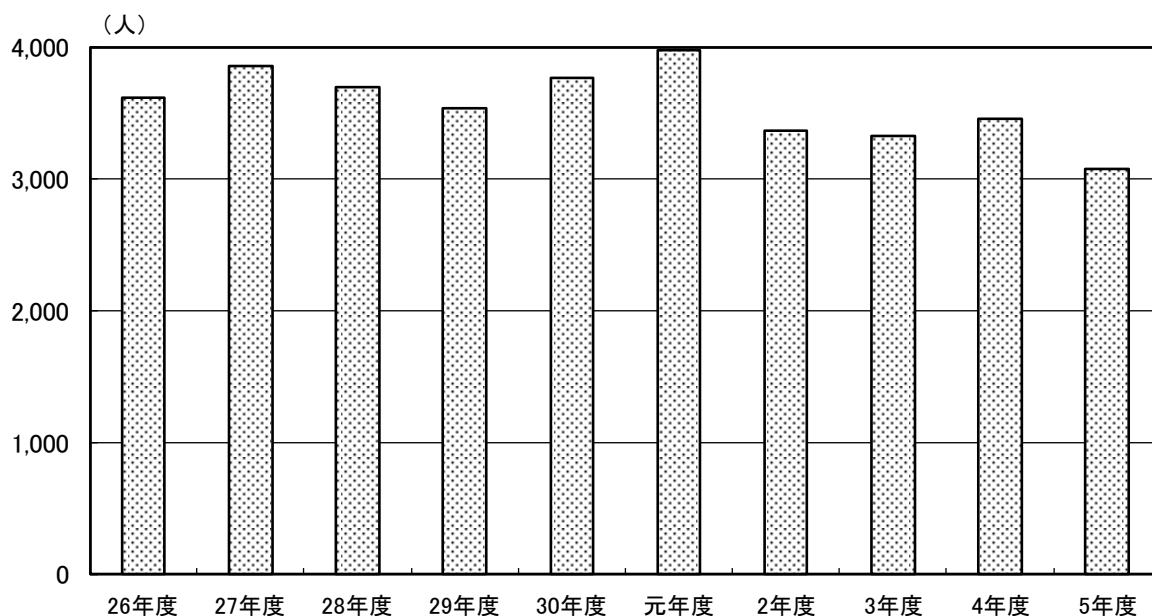
(7) リハビリ件数

	平成 26年度	27年度	28年度	29年度	30年度	令和 元年度	2年度	3年度	4年度	5年度
理学	30,482	27,937	24,085	25,414	25,106	27,181	25,926	26,480	31,818	34,345
作業	12,713	13,532	11,797	13,216	12,411	12,569	14,477	13,165	14,941	18,988
言語	5,789	8,047	8,088	7,775	7,668	7,952	7,751	7,592	10,434	8,703
物療	13,172	11,153	8,366	6,721	6,308	4,876	3,926	3,497	3,600	3,524



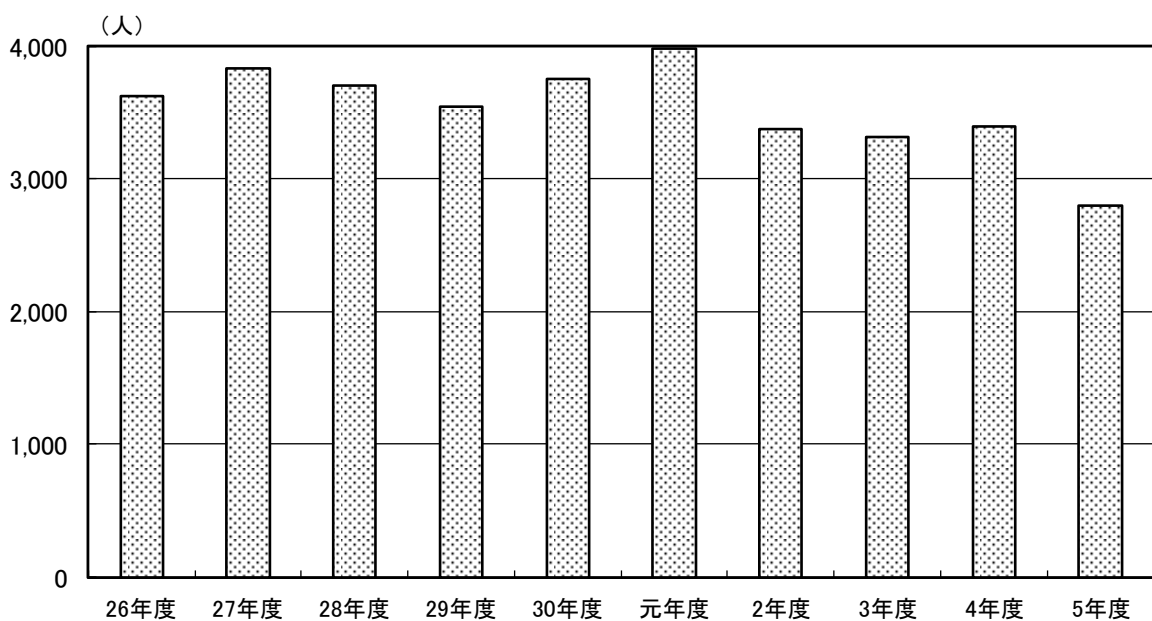
(1) 一般病棟 新入院患者数

	平成 26年度	27年度	28年度	29年度	30年度	令和 元年度	2年度	3年度	4年度	5年度
患者数	3,616	3,855	3,700	3,536	3,773	3,978	3,369	3,324	3,459	3,077



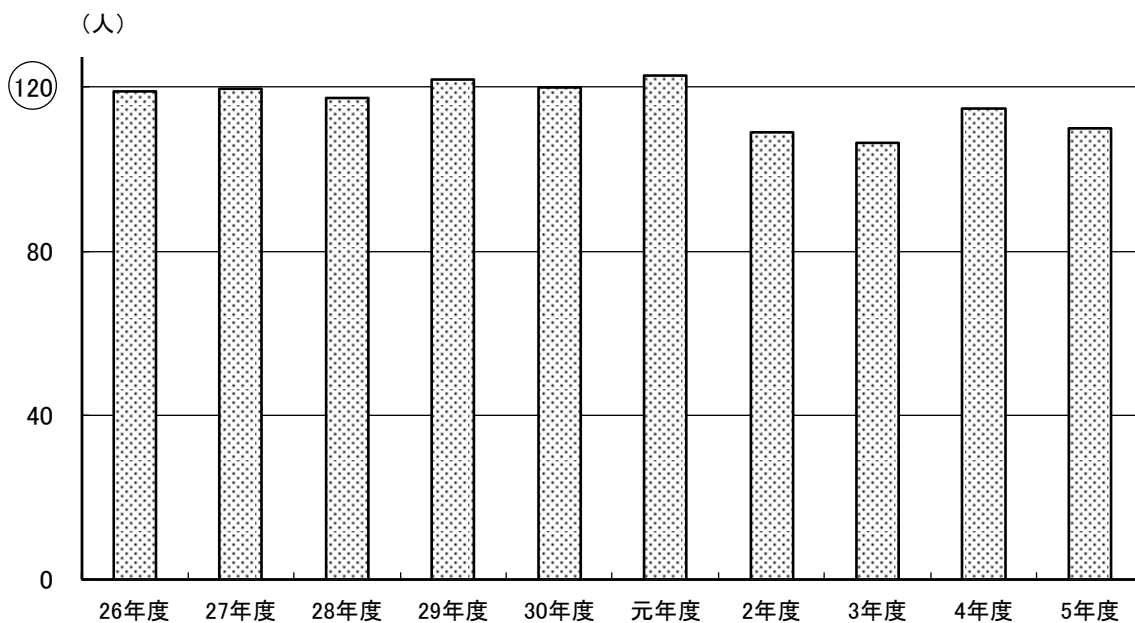
(2) 一般病棟 退院患者数

	平成 26年度	27年度	28年度	29年度	30年度	令和 元年度	2年度	3年度	4年度	5年度
患者数	3,630	3,834	3,705	3,549	3,756	3,986	3,382	3,314	3,398	2,802



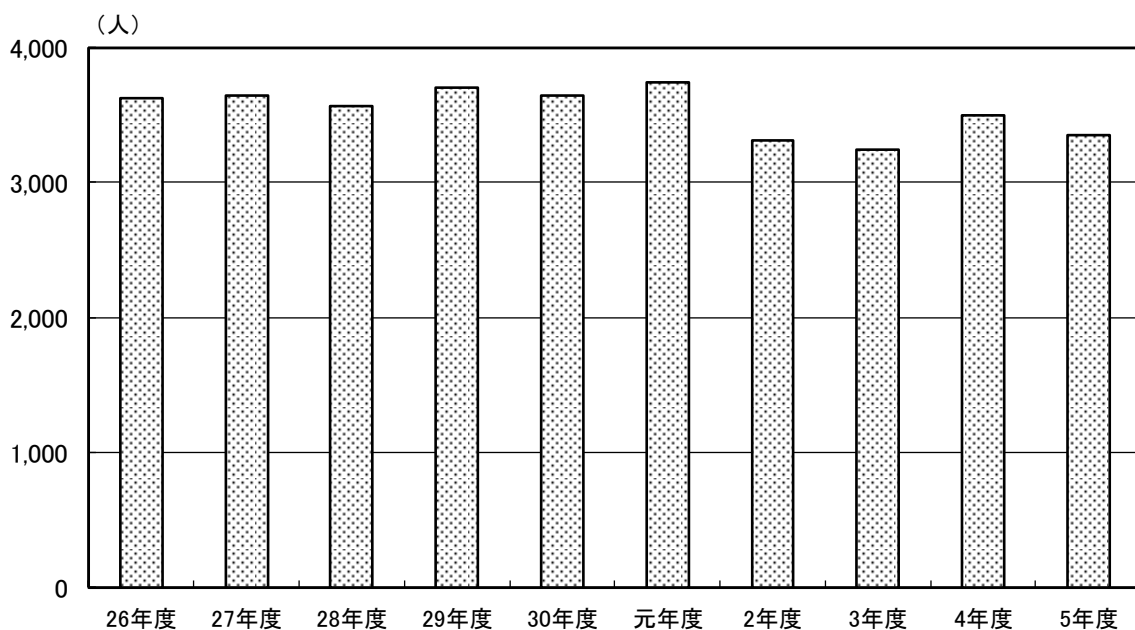
(3) 一般病棟 入院患者数 (120床) [1日平均]

	平成 26年度	27年度	28年度	29年度	30年度	令和 元年度	2年度	3年度	4年度	5年度
患者数	119.1	119.5	117.3	121.9	119.9	122.9	109.1	106.5	114.9	109.9



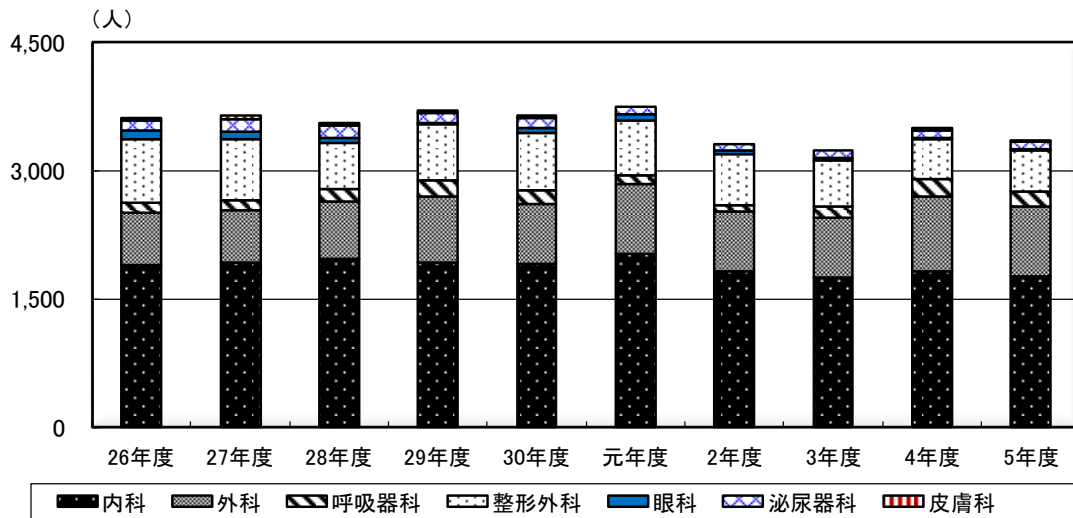
(4) 一般病棟 入院患者延数 [1ヶ月平均]

	平成 26年度	27年度	28年度	29年度	30年度	令和 元年度	2年度	3年度	4年度	5年度
患者数	3,624	3,645	3,566	3,707	3,646	3,747	3,317	3,240	3,496	3,350



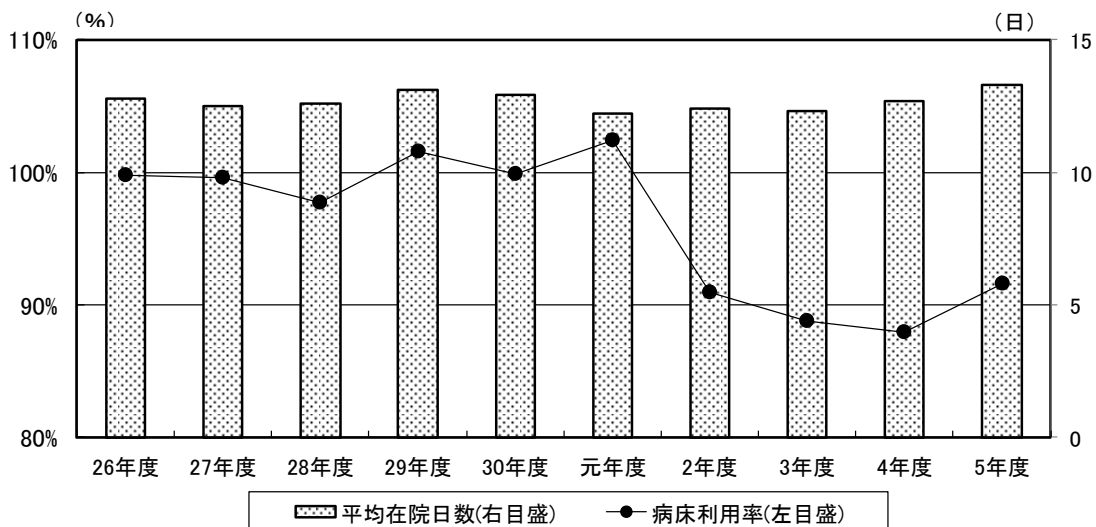
(5) 一般病棟 入院科別患者延数〔1ヶ月平均〕

	平成					令和 元年度	2年度	3年度	4年度	5年度
	26年度	27年度	28年度	29年度	30年度					
内科	1,897	1,930	1,975	1,935	1,917	2,026	1,834	1,756	1,834	1,764
外科	620	611	671	763	698	815	694	696	862	823
呼吸器科	106	117	136	193	151	106	75	138	203	172
整形外科	749	715	550	655	675	646	592	534	466	476
眼科	107	79	48	19	62	72	41	24	25	14
泌尿器科	116	157	157	116	116	82	83	94	88	95
皮膚科	29	36	29	26	27	0	0	0	20	8
計	3,624	3,645	3,566	3,707	3,646	3,747	3,319	3,242	3,498	3,498



(6) 一般病棟 病床利用率・平均在院日数

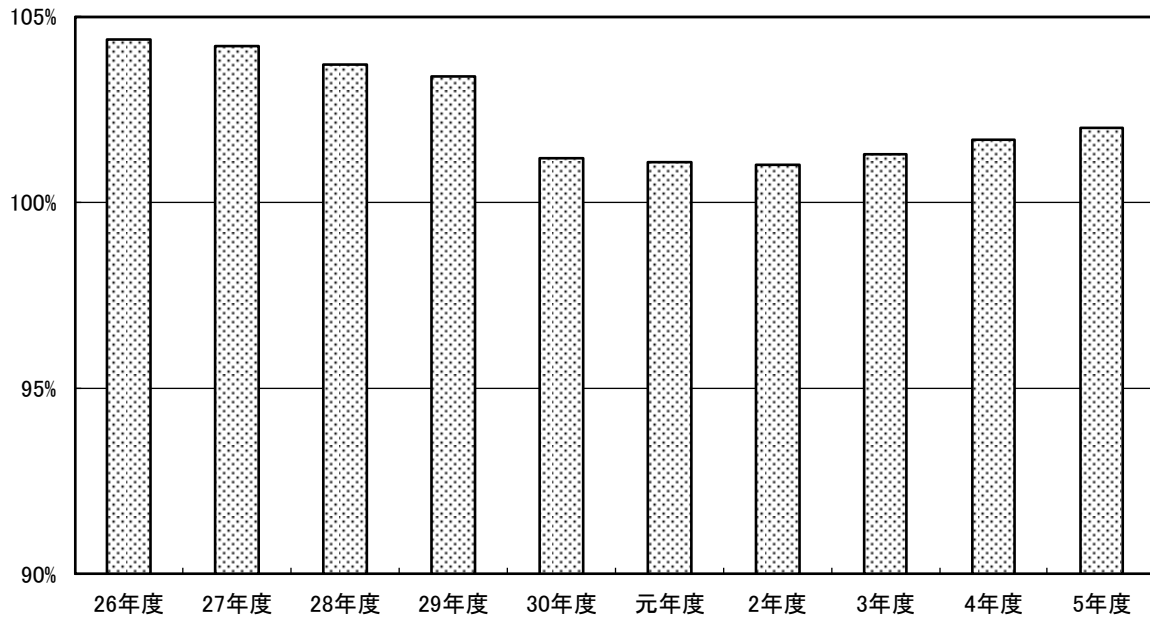
	平成					令和 元年度	2年度	3年度	4年度	5年度
	26年度	27年度	28年度	29年度	30年度					
病床利用率	99.8%	99.6%	97.7%	101.6%	99.9%	102.4%	90.9%	88.8%	87.9%	91.6%
平均在院日数	12.8	12.5	12.6	13.1	12.9	12.2	12.4	12.3	12.7	13.3



平均在院日数 = 入院患者延数 / (新入院患者数 + 退院患者数) × 1/2 [%]
 病床利用率 = 入院患者延数 / (病床数 × 日数) [%]

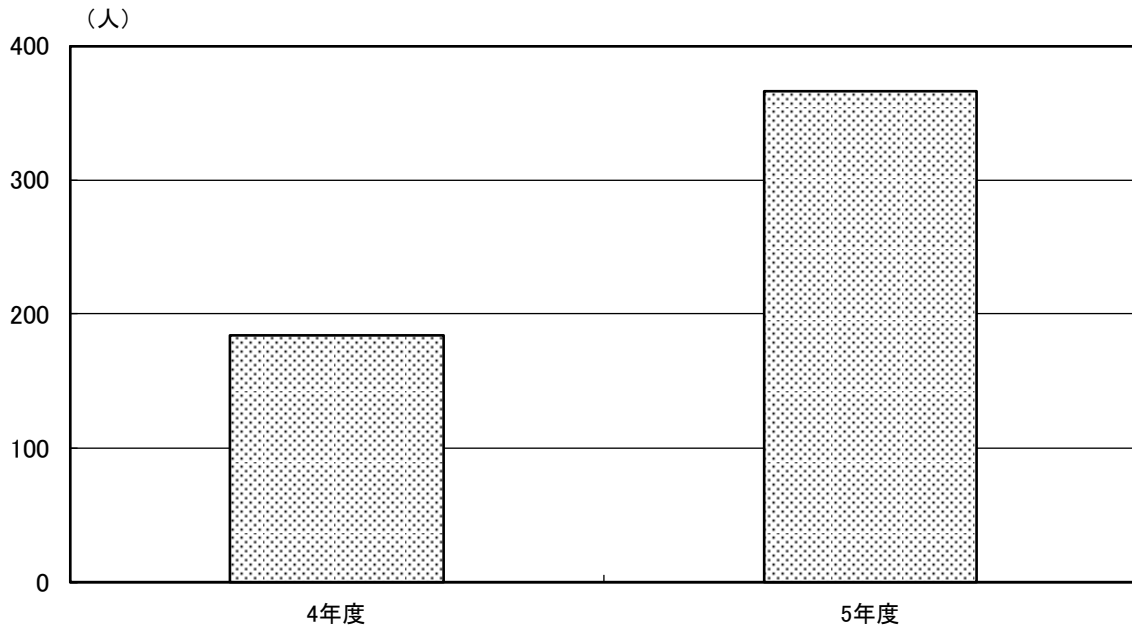
(7) D P C / 出来高 収入比率

	平成 26年度	27年度	28年度	29年度	30年度	令和 元年度	2年度	3年度	4年度	5年度
比率	104.4%	104.2%	103.7%	103.4%	101.2%	101.1%	101.0%	101.3%	101.7%	102.0%



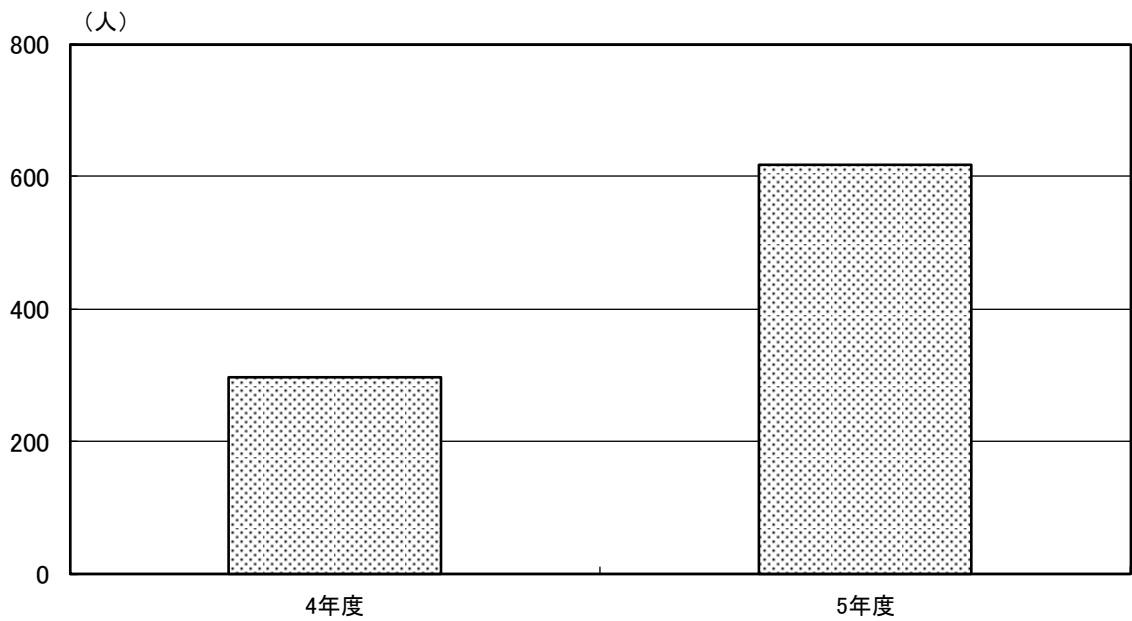
(8) 地域包括ケア病棟 新入院患者数

	令和 4年度	5年度
患者数	184	366



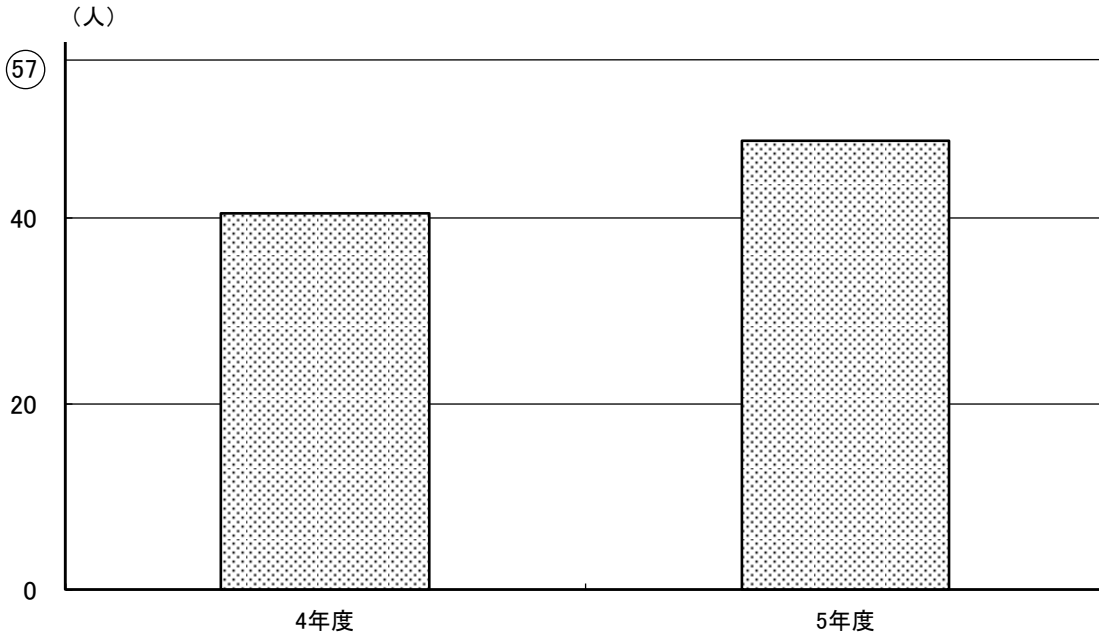
(9) 地域包括ケア病棟 退院患者数

	令和 4年度	5年度
患者数	296	618



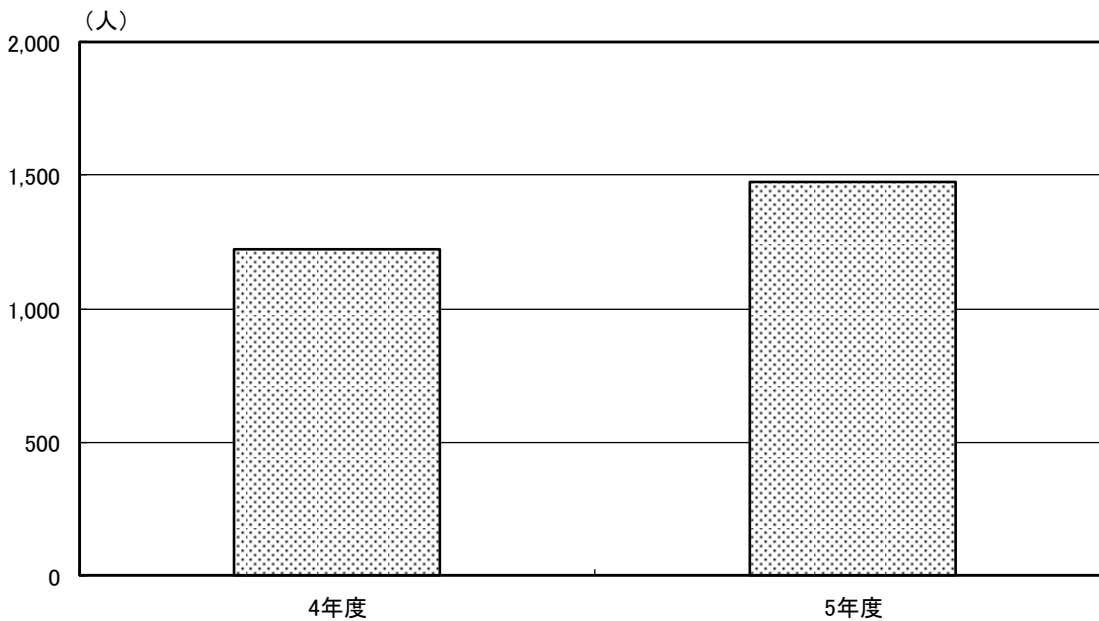
(10) 地域包括ケア病棟 (57床) 入院患者数 [1日平均]

	令和 4年度	5年度
患者数	40.5	48.4



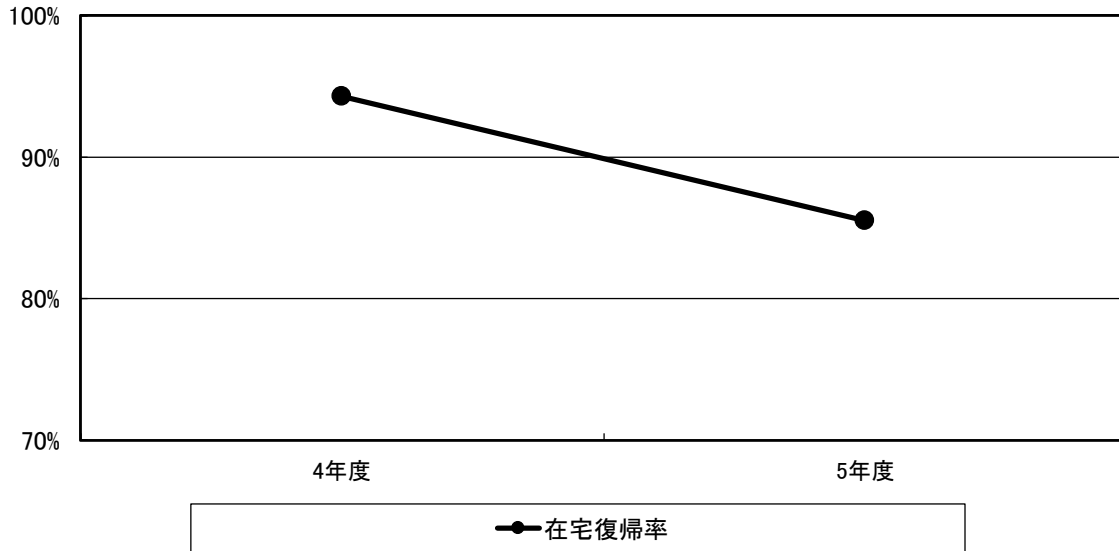
(11) 地域包括ケア病棟 入院患者延数 [1ヶ月平均]

	令和 4年度	5年度
患者数	1,222	1,475



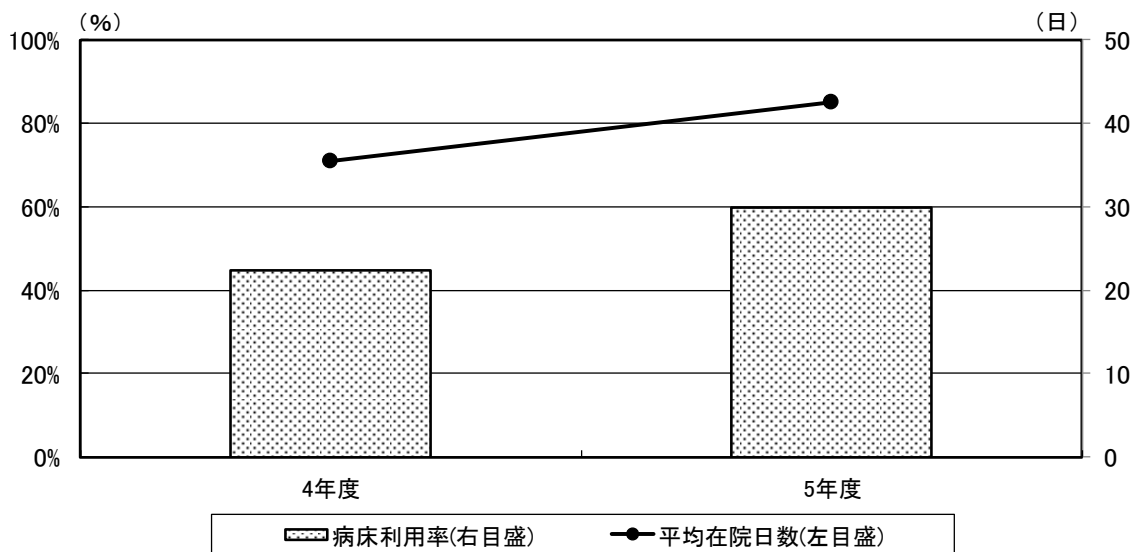
(12) 地域包括ケア病棟 退院先及び在宅復帰率

	令和 4年度	5年度
在宅	256.0	499.0
老健	7.0	43.0
医療機関	6.0	39.0
在宅復帰率	94.3%	85.5%



(13) 地域包括ケア病棟 病床利用率・平均在院日数

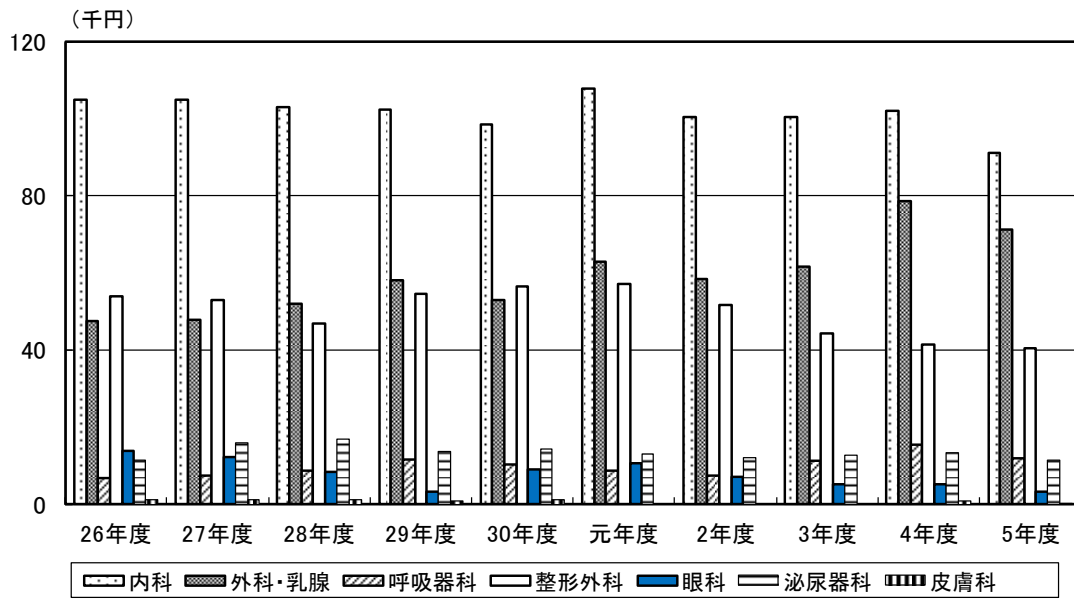
	令和 4年度	5年度
病床利用率	71.0%	84.9%
平均在院日数	22.4	29.9



平均在院日数 = 入院患者延数 / (新入院患者数 + 退院患者数) × 1/2 [%]
 病床利用率 = 入院患者延数 / (病床数 × 日数) [%]

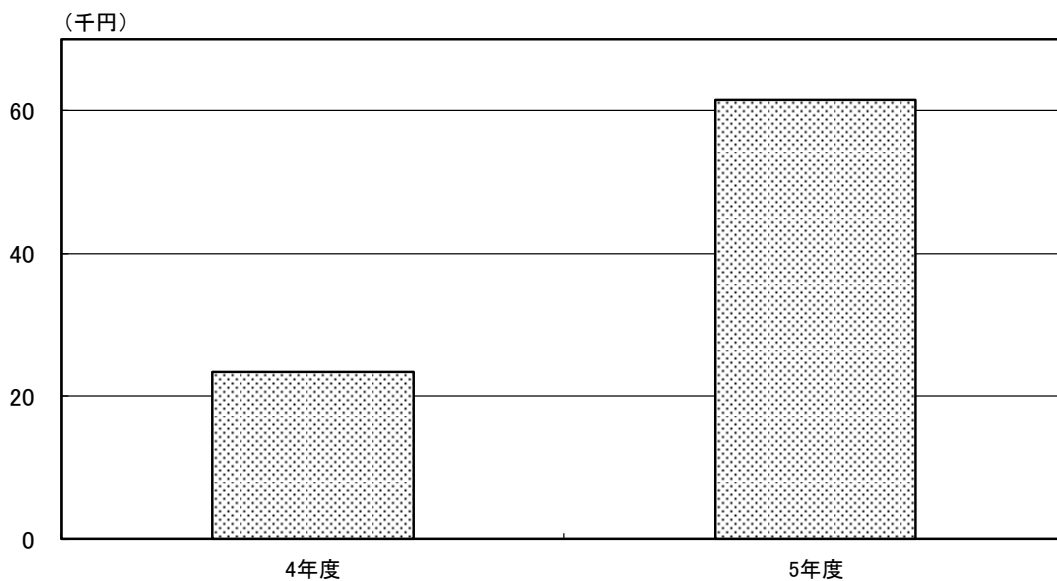
(14) 一般病棟 入院科別収入

(千円)	平成 26年度	27年度	28年度	29年度	30年度	令和 元年度	2年度	3年度	4年度	5年度
内科	1,049,902	1,049,424	1,031,638	1,024,413	986,473	1,079,529	1,003,765	1,004,254	1,019,600	911,047
外科・乳腺	475,810	479,523	520,848	581,727	529,572	631,198	584,856	617,455	786,278	711,513
呼吸器科	69,756	76,196	86,556	117,874	104,221	86,502	74,613	113,924	154,975	120,653
整形外科	539,661	531,329	468,462	547,310	566,042	572,370	518,826	443,491	415,087	406,574
眼科	137,852	123,897	84,038	32,393	89,980	106,201	71,339	51,800	53,042	33,326
泌尿器科	116,093	161,083	168,842	136,144	145,077	130,603	122,013	129,004	132,845	113,879
皮膚科	13,907	13,977	10,993	10,203	11,924	-	-	-	9,112	3,549
合計	2,402,981	2,435,429	2,371,377	2,450,064	2,433,289	2,606,403	2,375,412	2,359,928	2,570,939	2,300,541



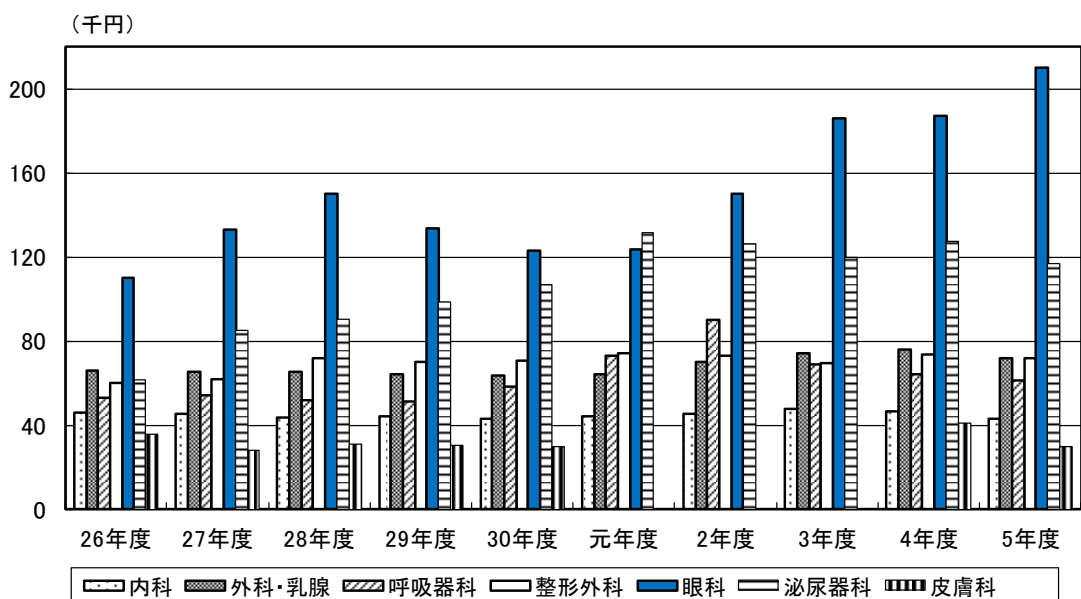
(15) 地域包括ケア病棟 入院収入

(千円)	令和 4年度	5年度
入院単価	234,140	614,925



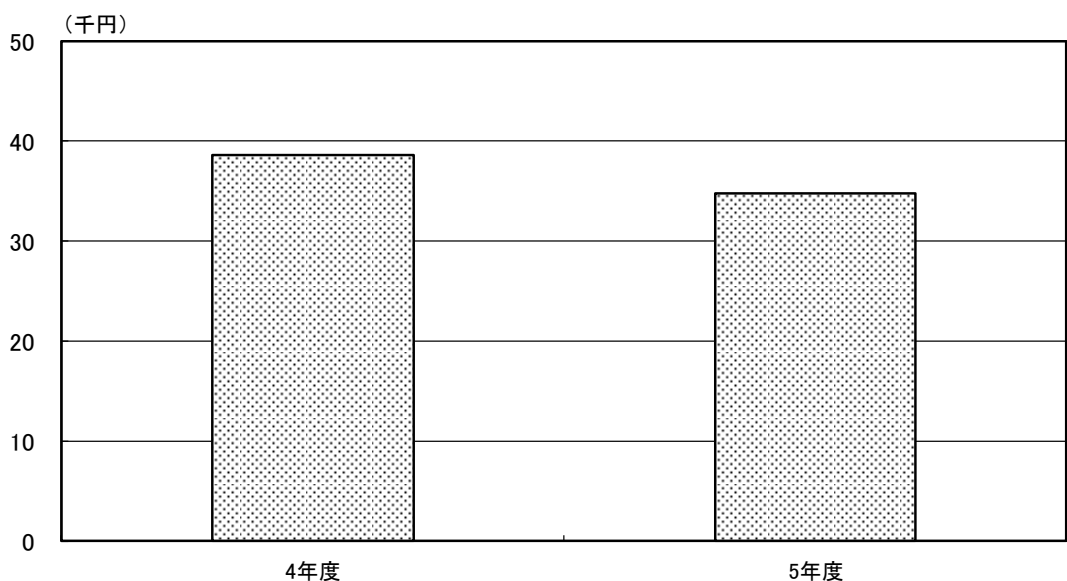
(16) 一般病棟 入院科別単価

(千円)	平成 26年度	27年度	28年度	29年度	30年度	令和 元年度	2年度	3年度	4年度	5年度
内科	46,164	45,311	43,630	44,275	42,968	44,415	45,675	47,731	46,516	43,035
外科・乳腺	65,773	65,513	65,230	64,254	63,507	64,433	70,357	74,079	75,990	72,134
呼吸器科	53,118	54,430	51,967	51,651	58,534	72,916	90,113	69,020	64,122	61,489
整形外科	60,265	62,016	71,785	70,033	70,955	74,175	73,014	69,483	73,860	72,105
眼科	109,948	132,882	149,871	133,544	122,870	123,656	149,994	185,692	186,924	210,334
泌尿器科	61,486	85,216	90,388	98,675	106,968	131,526	126,524	119,727	127,286	116,666
皮膚科	35,826	28,233	30,837	30,437	29,661	0	0	0	41,344	30,176
全体平均	54,763	55,272	55,958	55,352	55,669	57,770	59,209	60,596	61,641	57,266



(17) 地域包括ケア病棟 入院単価

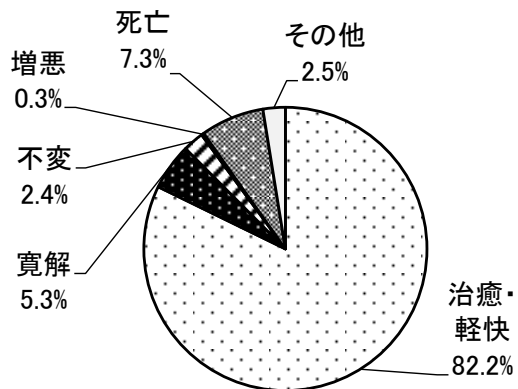
(千円)	令和 4年度	5年度
入院単価	38,621	34,766



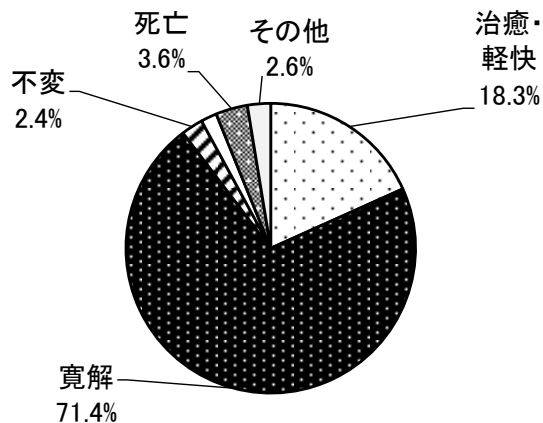
(18) 退院患者転帰 (本年度)

	治癒・軽快	寛解	不変	増悪	死亡	その他
一般	2,322	150	67	8	205	72
地域包括ケア	113	441	15	11	22	16

◆一般病棟



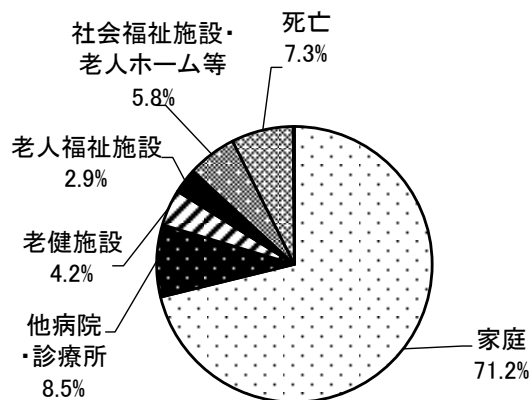
◆地域包括ケア病棟



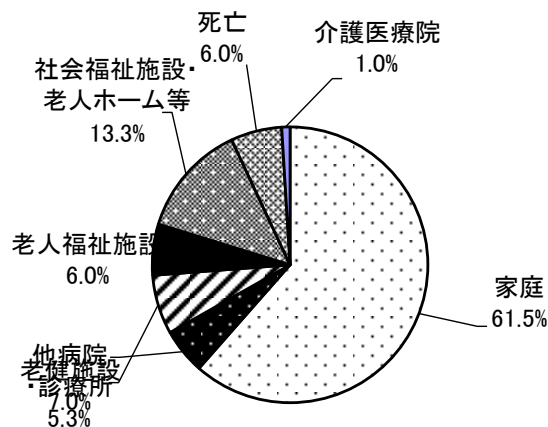
(19) 退院先 (本年度)

	家庭	他病院・診療所	老健施設	老人福祉施設	社会福祉施設・老人ホーム等	死亡	介護医療院
一般	2,010	239	120	83	163	205	4
地域包括ケア	380	33	43	37	82	37	6

◆一般病棟



◆地域包括ケア病棟



(20) 科別退院患者疾病別統計（本年度）

ICD大分類		性	内科	外科・ 乳腺	整形 外科	眼科	泌尿 器科	呼吸 器科	皮膚 科	計
I	感染症及び寄生虫	男	20	4					2	26
		女	34	4					3	41
II	新生物	男	101	176	1		116	56	1	451
		女	52	172	4		11	17		256
III	血液及び造血器の疾患並びに免疫機 構の障害	男	10	2						12
		女	17	4	1			1		23
IV	内分泌・栄養及び代謝疾患	男	47	3						50
		女	52	6						58
V	精神および行動の障害	男	10							10
		女	10							10
VI	神経系の疾患	男	19		6					25
		女	21	1	10					32
VII	眼および付属器の疾患	男				84				84
		女				139				139
VIII	耳および乳様突起の疾患	男	5							5
		女	27							27
IX	循環器系の疾患	男	87	5	3		3			98
		女	94	3	5				1	103
X	呼吸器系の疾患	男	226	9	1			30		266
		女	193	3	2			8		206
X I	消化器系の疾患	男	127	218			1			346
		女	135	133						268
X II	皮膚および皮下組織の疾患	男	7	1					5	13
		女	10	1	1				3	15
X III	筋骨格系および結合組織の疾患	男	14	2	60		1			77
		女	20	2	53					75
X IV	尿路性器系の疾患	男	57	8			87			152
		女	84	5			30			119
X VII	先天奇形、変形および染色体異常	男		1			1			2
		女		3						3
X VIII	症状、徴候および異常臨床所見・異常 検査所見で他に分類されないもの	男	1					1		2
		女	1	1				1		3
X IX	損傷、中毒およびその他の外因の影 響	男	18	16	99	2	3	4	1	143
		女	29	9	189		1	3		231
X X II	特殊目的用コード(U00-U89)	男	34	2						36
		女	35							35
計		男	783	447	170	86	212	91	9	1,798
		女	814	347	265	139	42	30	7	1,644

(21) 年齢別退院患者疾病別統計（本年度）

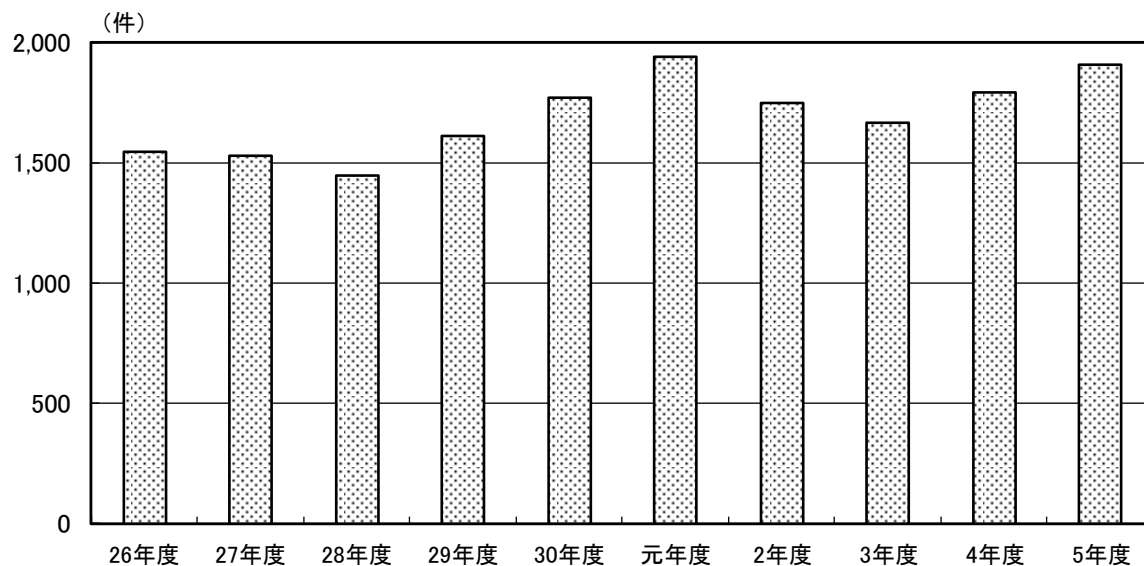
ICD大分類		性	10 未満	10代	20代	30代	40代	50代	60代	70代	80代	90 以上	平均 年齢	計
I	感染症及び寄生虫	男		1		2		2	5	4	9	3	71.1	26
		女			3	1	4	3	4	4	14	8	71.5	41
II	新生物	男		1	2	1	12	41	95	179	106	14	72.1	451
		女		2	1	3	16	30	31	84	76	13	72.0	256
III	血液及び造血器の疾患並びに免疫機構の障害	男							2	5	5		77.0	12
		女					2	2	4	5	7	3	73.3	23
IV	内分泌・栄養及び代謝疾患	男					2	6	4	15	17	6	75.5	50
		女			1		1	1	3	9	30	13	81.6	58
V	精神および行動の障害	男			1					1	6	2	78.2	10
		女			2						3	5	76.6	10
VI	神経系の疾患	男							2	10	9	4	80.1	25
		女					3	3	4	4	11	7	76.9	32
VII	眼および付属器の疾患	男						12	6	50	14	2	72.7	84
		女						10	16	68	42	3	74.8	139
VIII	耳および乳様突起の疾患	男				1	1	1	1	1			67.0	5
		女						4	3	10	9	1	75.9	27
IX	循環器系の疾患	男						9	10	25	41	13	78.5	98
		女					2	1	1	23	37	39	85.1	103
X	呼吸器系の疾患	男		4	3	1	2	8	21	70	111	46	79.2	266
		女		2	1	1	4	2	6	38	76	76	83.6	206
X I	消化器系の疾患	男		3	12	13	20	37	53	101	82	25	69.2	346
		女		2	7	8	15	23	32	72	72	37	72.3	268
X II	皮膚および皮下組織の疾患	男			1			2	2	2	3	3	73.0	13
		女							2	7	1	5	80.9	15
X III	筋骨格系および結合組織の疾患	男		1	2	2	8	10	12	24	13	5	67.1	77
		女			1	1	1	11	6	22	22	11	75.1	75
X IV	尿路性器系の疾患	男		1		4	5	12	21	48	48	13	74.0	152
		女				2	1	7	6	23	47	33	81.4	119
X VII	先天奇形、変形および染色体異常	男	2											2
		女	1				2							3
X VIII	症状、徴候および異常臨床所見・異常検査所見で他に分類されないもの	男		1						1			43.5	2
		女						1		1	1		71.7	3
X IX	損傷、中毒およびその他の外因の影響	男	1	10	9	3	4	12	11	37	36	20	67.8	143
		女	1	8	1	4	2	13	12	47	92	51	77.7	231
X X II	特殊目的用コード(U00-U89)	男					1	1	2	14	16	2	78.4	36
		女					1	1		9	12	12	83.4	35
計		男	3	22	30	26	55	153	247	587	517	158		1,798
		女	2	14	17	20	54	112	130	426	552	317		1,644

(22) 入院期間別退院患者疾病別統計（本年度）

ICD大分類		性	1～ 8	9～ 15	16～ 22	23～ 31	32～ 61	62～ 91	3～ 6ヶ月	6ヶ月 超	平均 入院日数	計
I	感染症及び寄生虫	男	14	5	2		1	3	1		20.0	26
		女	24	9	6	1		1			10.2	41
II	新生物	男	275	81	43	21	21	8	2		10.9	451
		女	140	48	23	16	23	3	2	1	14.9	256
III	血液及び造血器の疾患並びに免疫機構の障害	男	6	4	1		1				10.8	12
		女	7	8	5	2		1			14.9	23
IV	内分泌・栄養及び代謝疾患	男	21	12	5	1	8	2	1		19.6	50
		女	17	14	8	7	10	2			20.9	58
V	精神および行動の障害	男	3		3		2	1	1		35.2	10
		女	3	2	1	1	3				20.4	10
VI	神経系の疾患	男	12	3	2		6	1	1		24.2	25
		女	13	7	2	5	3	1	1		20.1	32
VII	眼および付属器の疾患	男	84								1.1	84
		女	139								1.1	139
VIII	耳および乳様突起の疾患	男	5								4.4	5
		女	20	3	2	2					7.6	27
IX	循環器系の疾患	男	35	14	11	11	19	5	3		24.1	98
		女	31	15	8	16	26	6		1	25.6	103
X	呼吸器系の疾患	男	53	67	26	36	52	24	8		28.3	266
		女	36	62	43	22	25	15	3		23.5	206
XI	消化器系の疾患	男	233	62	21	8	16	6			9.6	346
		女	145	62	24	12	16	8	1		12.8	268
XII	皮膚および皮下組織の疾患	男	4		2	2	5				25.4	13
		女	3	1	1	2	7	1			33.3	15
XIII	筋骨格系および結合組織の疾患	男	26	8	15	14	7	7			22.3	77
		女	23	11	14	7	16	4			22.9	75
XIV	尿路性器系の疾患	男	98	25	8	7	13	1			10.2	152
		女	37	29	16	14	17	5	1		20.2	119
XVII	先天奇形、変形および染色体異常	男	2								1.5	2
		女	3								5.7	3
XVIII	症状、徴候および異常臨床所見・異常検査所見で他に分類されないもの	男	2								3.0	2
		女	2		1						9.3	3
XIX	損傷、中毒およびその他の外因の影響	男	68	10	19	11	27	7	1		20.0	143
		女	71	28	36	31	55	7	3		23.7	231
XXII	特殊目的用コード(U00-U89)	男	13	7	8	1	2	5			21.2	36
		女	11	7	3	5	9				22.5	35
計		男	954	298	166	112	180	70	18	0	16.2	1,798
		女	725	306	193	143	210	54	11	2	17.2	1,644

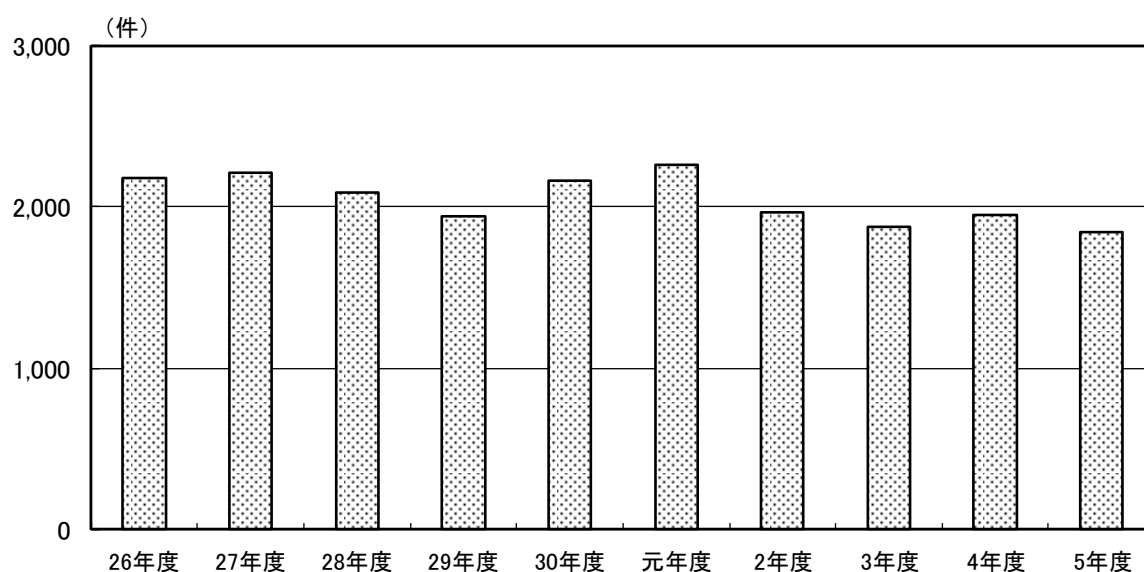
(1) 手術件数 (外来)

	平成 26年度	27年度	28年度	29年度	30年度	令和 元年度	2年度	3年度	4年度	5年度
件数	1,549	1,529	1,447	1,613	1,770	1,940	1,749	1,667	1,792	1,909



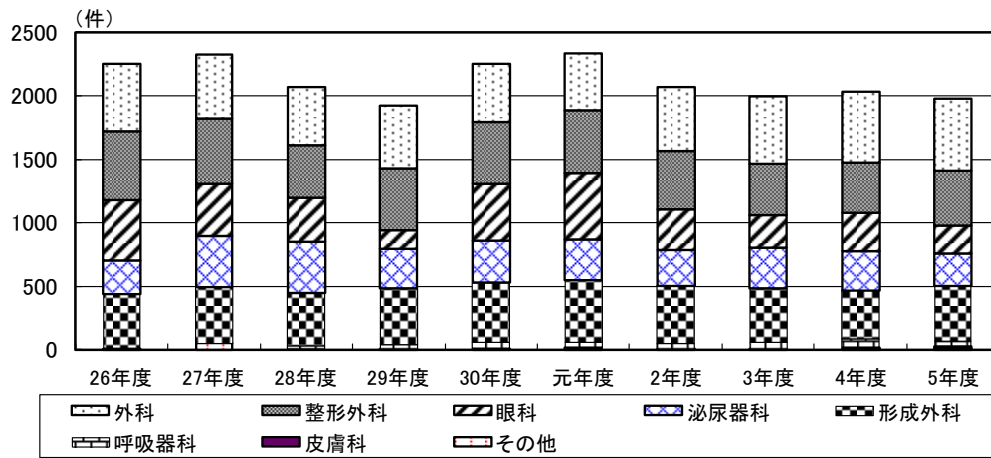
(2) 手術件数 (入院)

	平成 26年度	27年度	28年度	29年度	30年度	令和 元年度	2年度	3年度	4年度	5年度
件数	2,181	2,212	2,089	1,938	2,165	2,258	1,970	1,873	1,947	1,840



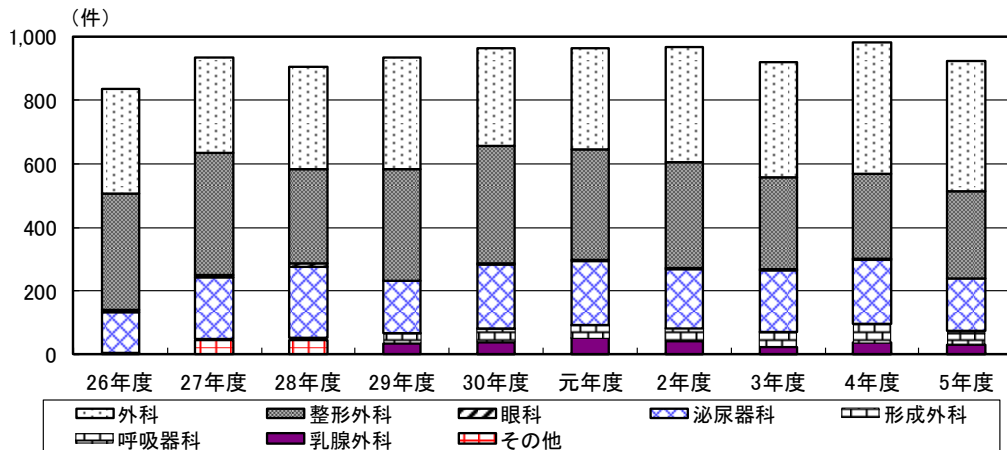
(3) 手術件数 (手術室実施分)

	平成					令和				
	26年度	27年度	28年度	29年度	30年度	元年度	2年度	3年度	4年度	5年度
外科	529	501	461	491	458	450	505	529	559	566
整形外科	540	513	413	486	487	495	456	406	393	430
眼科	473	413	347	151	451	525	319	255	308	227
泌尿器科	265	404	405	313	331	317	287	326	305	252
形成外科	434	446	417	445	470	494	453	425	384	437
呼吸器科			30	36	47	38	43	50	66	39
乳腺外科			20	37	38	55	43	29	45	42
皮膚科									10	16
その他	9	50	0	1	10	20	8	7	10	12
計	2,250	2,327	2,093	1,960	2,292	2,394	2,114	2,027	2,080	2,021



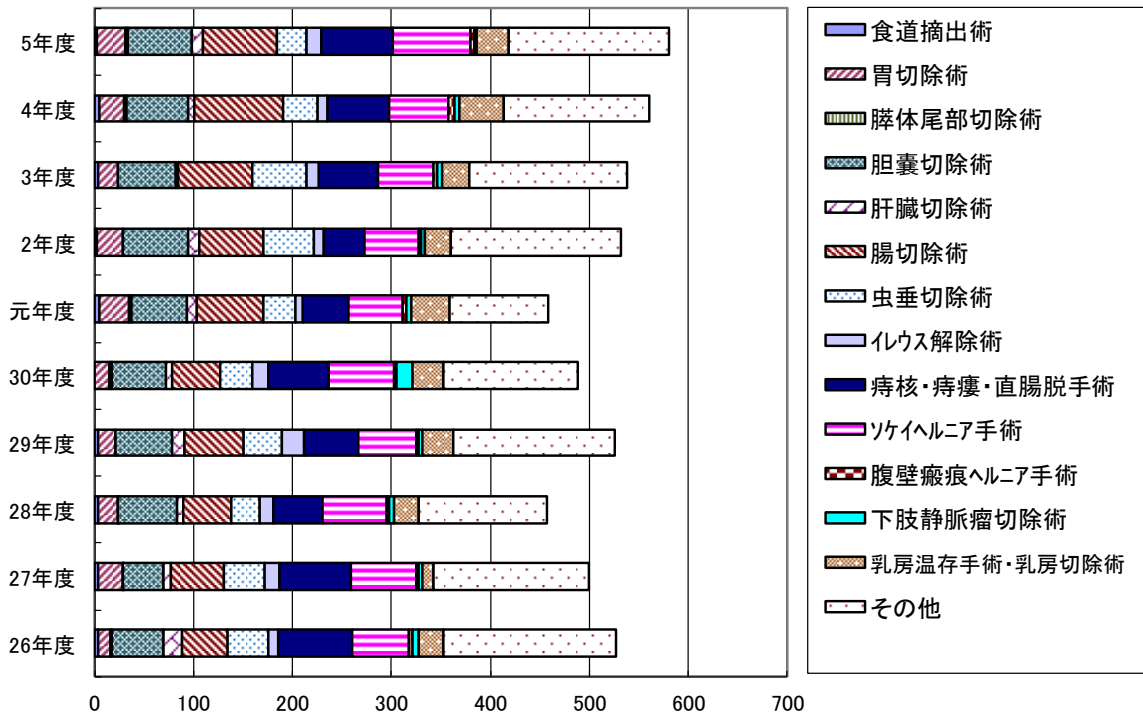
(4) 全麻手術件数

	平成					令和				
	26年度	27年度	28年度	29年度	30年度	元年度	2年度	3年度	4年度	5年度
外科	330	303	323	351	309	321	363	360	413	411
整形外科	367	382	296	350	369	347	334	292	266	275
眼科	7	7	9	0	4	3	2	1	5	0
泌尿器科	129	196	226	166	200	203	186	195	201	163
形成外科	0	3	6	2	2	1	0	1	3	10
呼吸器科				30	43	38	40	46	57	33
乳腺外科				35	37	51	41	22	34	30
その他	4	45	45	0	1	1	2	2	2	2
計	837	936	905	934	965	965	968	919	981	924



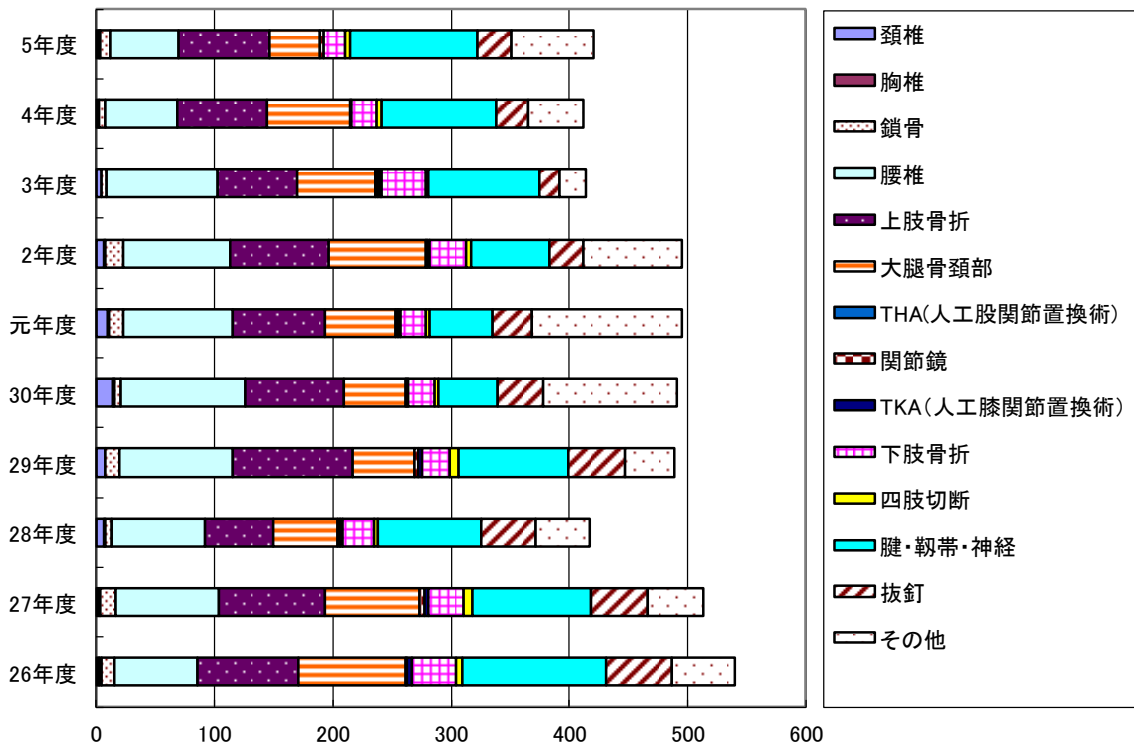
(5) 手術件数 [外科・乳腺外科]

	平成 26年度	27年度	28年度	29年度	30年度	令和 元年度	2年度	3年度	4年度	5年度
食道摘出術	4	4	3	3	0	5	2	3	5	2
胃切除術	12	24	20	18	15	30	27	21	25	29
膵頭十二指腸切除術	9	2	3	3	1	4	1	0	6	6
膵体尾部切除術	1	1	1	0	2	2	0	0	2	2
胆嚢切除術	52	40	59	57	55	56	66	58	63	65
肝臓切除術	19	8	6	13	6	10	11	2	6	11
腸切除術	46	53	49	60	49	67	64	75	89	75
虫垂切除術	42	42	29	38	32	33	52	55	35	30
イレウス解除術	9	15	13	23	16	7	9	13	10	15
痔核・痔瘻・直腸脱手術	75	72	50	55	61	46	42	59	62	72
ソケイヘルニア手術	58	66	65	58	66	55	55	57	61	79
腹壁癒痕ヘルニア手術	3	2	2	2	3	4	2	3	6	4
下肢静脈瘤切除術	6	4	5	4	16	5	4	5	4	2
乳房温存手術・乳房切除術	26	11	26	31	32	39	26	28	46	32
その他	174	157	129	164	135	99	172	159	147	162
計	536	501	460	529	489	462	533	538	567	586



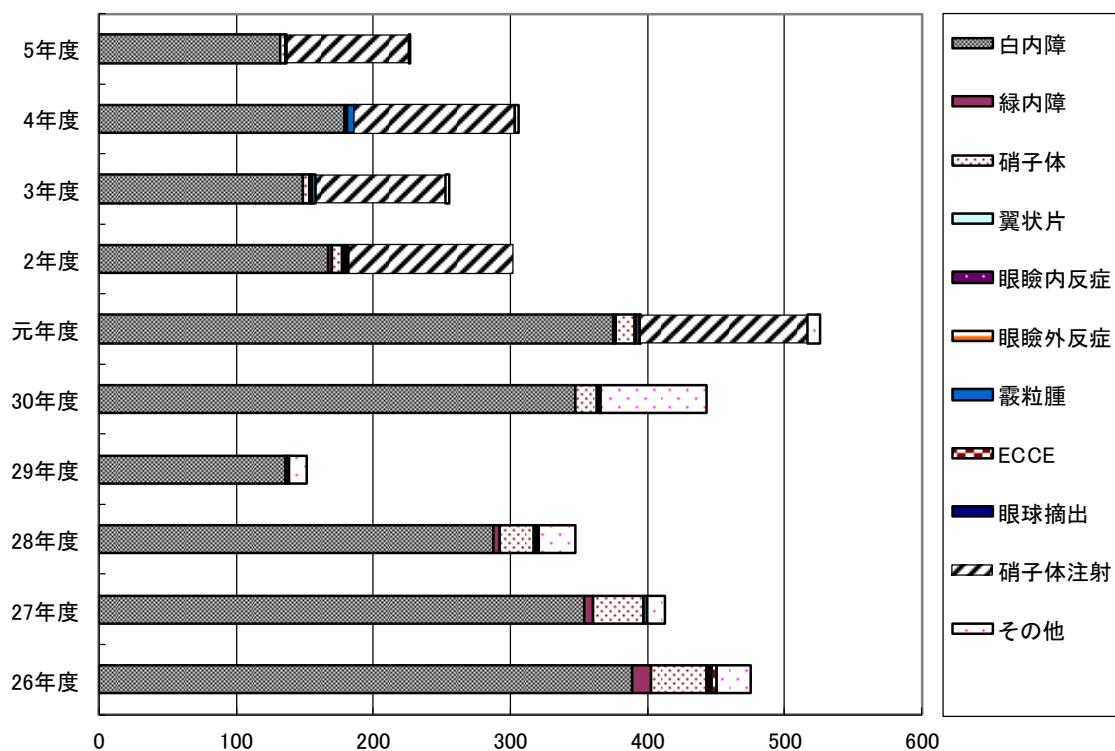
(6) 手術件数 [整形外科]

	平成 26年度	27年度	28年度	29年度	30年度	令和 元年度	2年度	3年度	4年度	5年度
頚椎	2	2	6	8	14	10	6	4	2	2
胸椎	2	1	1	0	1	1	1	0	0	1
鎖骨	11	13	6	11	5	11	15	5	6	9
腰椎	70	88	79	96	106	93	91	93	60	57
上肢骨折	86	89	57	102	83	78	83	68	76	77
大腿骨頸部	90	80	55	52	52	60	82	66	70	43
THA(人工股関節置換術)	1	0	0	0	0	0	0	2	0	0
関節鏡	0	4	2	3	1	2	2	2	2	3
TKA(人工膝関節置換術)	5	4	2	3	2	2	2	1	0	0
下肢骨折	37	30	27	24	22	21	31	37	21	18
四肢切断	5	7	3	7	3	4	4	3	4	5
腱・靭帯・神経	122	100	87	93	50	53	66	93	97	107
抜釘	56	48	46	48	39	33	29	18	27	29
その他	53	47	46	42	113	127	83	22	47	69
計	540	513	417	489	491	495	495	414	412	420



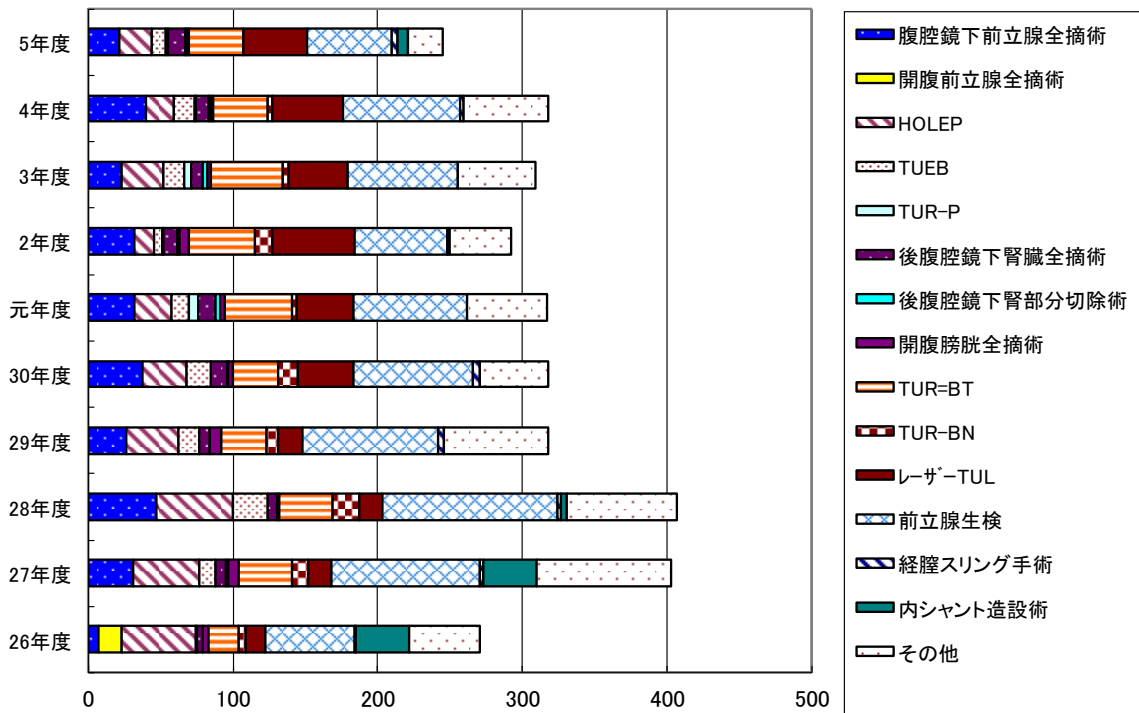
(7) 手術件数 [眼科]

	平成 26年度	27年度	28年度	29年度	30年度	令和 元年度	2年度	3年度	4年度	5年度
白内障	389	354	288	136	347	375	167	149	179	132
緑内障	14	6	4	0	0	2	3	0	0	0
硝子体	40	37	25	1	16	14	7	4	1	4
翼状片	2	0	1	2	2	0	2	2	1	1
眼瞼内反症	0	0	1	0	0	1	2	0	0	0
眼瞼外反症	0	0	0	0	0	0	0	0	0	0
霰粒腫	2	3	2	0	1	2	1	3	5	0
ECCE	3	0	0	0	0	1	0	0	0	0
眼球摘出	0	0	0	0	0	0	0	0	0	0
硝子体注射	0	0	0	0	0	122	120	95	117	89
その他	25	13	26	12	77	9	0	2	3	1
計	475	413	347	151	443	526	302	255	306	227



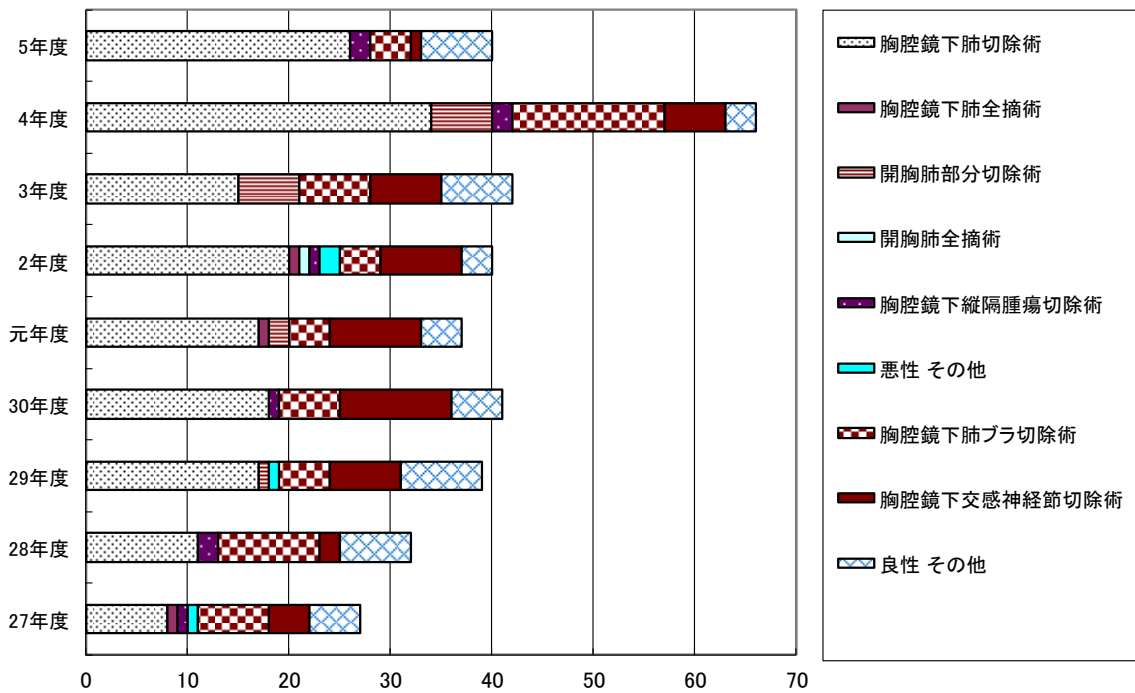
(8) 手術件数 [泌尿器科]

	平成 26年度	27年度	28年度	29年度	30年度	令和 元年度	2年度	3年度	4年度	5年度	
腹腔鏡下前立腺全摘術	7	31	47	26	37	32	32	23	40	21	
開腹前立腺全摘術	16	0	0	0	0	0	0	0	0	0	
経尿道的前立腺核出術	(HOLEP)	51	46	53	36	31	25	13	29	19	23
	(TUEB)	1	11	24	15	17	12	6	14	14	9
	(TUR-P)	0	0	0	0	0	7	1	5	1	2
後腹腔鏡下腎臓全摘術	4	7	6	7	11	12	9	8	9	12	
後腹腔鏡下腎部分切除術	0	2	0	0	1	3	2	3	2	1	
開腹膀胱全摘術	4	7	2	8	3	3	6	3	1	1	
経尿道的膀胱腫瘍切除術(TUR-BT)	21	37	37	31	31	47	46	49	38	38	
経尿道的尿道拡張術(TUR-BN)	5	11	18	8	14	3	12	4	3	0	
経尿道的尿路結石破砕術(レーザー-TUL)	13	16	16	17	38	39	57	41	49	44	
前立腺生検	62	103	121	94	83	79	64	76	81	59	
経膈スリング手術	1	2	3	4	5	0	2	0	2	4	
内シャント造設術	37	37	4	0	0	0	0	0	0	7	
その他	49	93	76	72	47	55	42	54	59	24	
計	271	403	407	318	318	317	292	309	318	245	



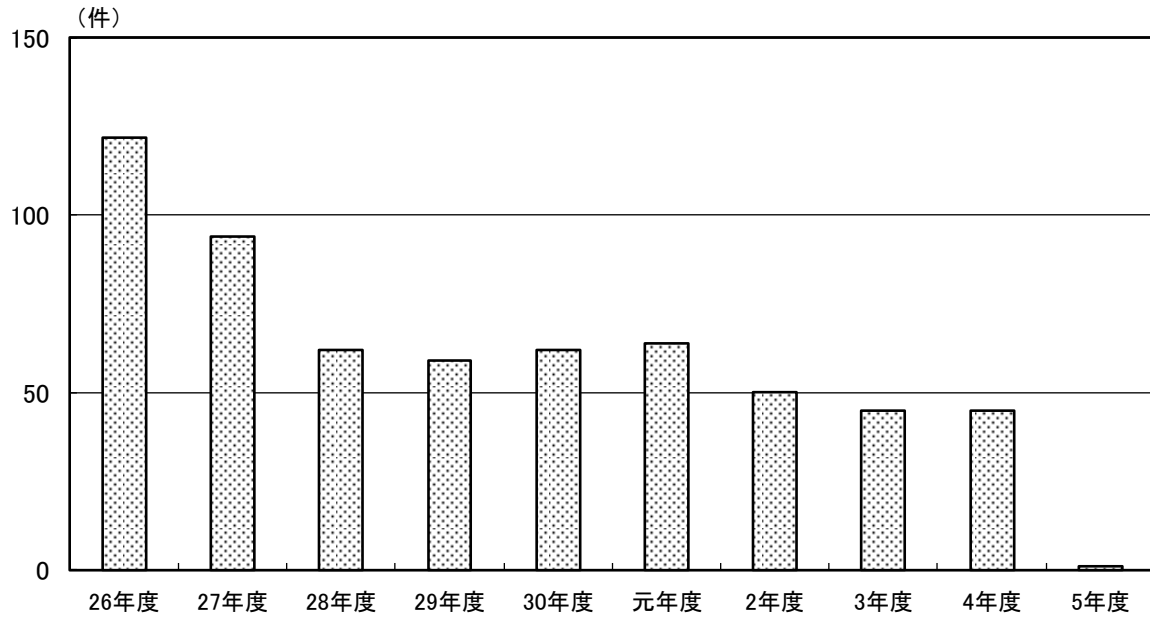
(9) 手術件数 [呼吸器外科]

		平成 27年度	平成 28年度	29年度	30年度	令和 元年度	2年度	3年度	4年度	5年度
悪性疾患		11	13	19	19	20	25	21	42	28
悪性 内訳	胸腔鏡下肺切除術	8	11	17	18	17	20	15	34	26
	胸腔鏡下肺全摘術	1	0	0	0	1	1	0	0	0
	開胸肺部分切除術	0	0	1	0	2	0	6	6	0
	開胸肺全摘術	0	0	0	0	0	1	0	0	0
	胸腔鏡下縦隔腫瘍切除術	1	2	0	1	0	1	0	2	2
	悪性 その他	1	0	1	0	0	2	0	0	0
良性疾患		16	19	20	22	17	15	21	24	12
良性 内訳	胸腔鏡下肺ブラ切除術	7	10	5	6	4	4	7	15	4
	胸腔鏡下交感神経節切除術	4	2	7	11	9	8	7	6	1
	良性 その他	5	7	8	5	4	3	7	3	7
計		27	32	39	41	37	40	42	66	40



(10) 冠動脈インターベンション（PCI）件数

	平成 26年度	27年度	28年度	29年度	30年度	令和 元年度	2年度	3年度	4年度	5年度
件数	122	94	62	59	62	64	50	45	45	1



(11) 消化管内視鏡手術件数

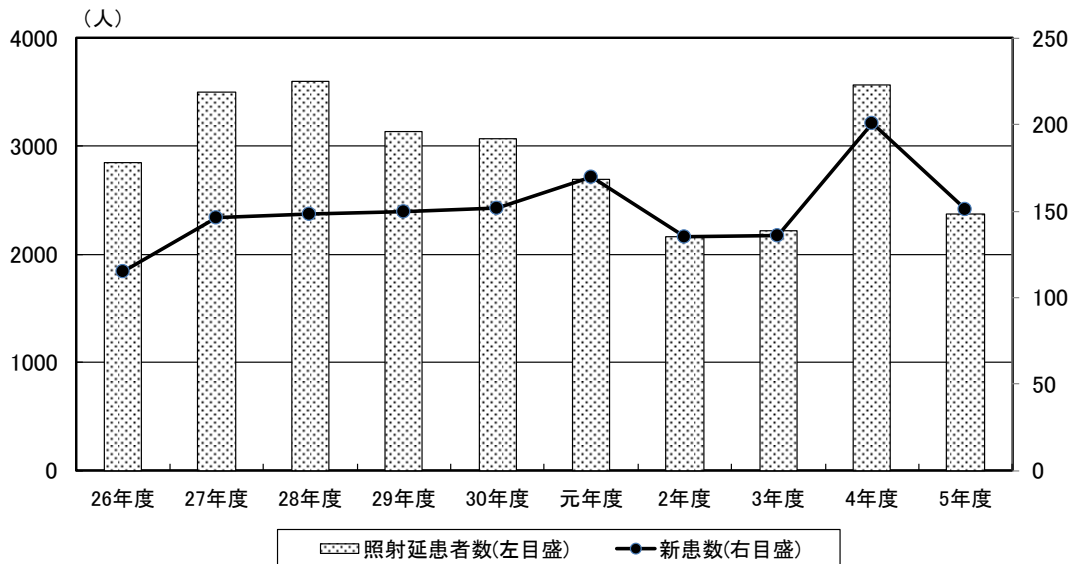
		平成 26年度	27年度	28年度	29年度	30年度	令和 元年度	2年度	3年度	4年度	5年度
上部 消化 管 (胃)	EUS	1	1			5	2				
	クリップ	7	7	7	8	6	8	10	7	5	3
	HSE	18	11	28	9	4	6	7	3	3	1
	APC	15	14	1	1	12	6	10	9	13	12
	トロンビノ散布	1	13	11	7	5	14	13	9	10	14
	SOFT凝固	9	13	2	2	4	1	7	2	4	14
	EVL	3	1	3	4	2	4	4	1	2	
	EIS	1	2				1				
	アロンアルファ										
	胃瘻造設	23	25	43	15	9	10	29	26	35	31
	ESD	8	5	4	3	3	4	1	1	6	8
	EMR	5			3	2	4		3		2
	異物除去術	5	12	6	6	12	6	14	7	14	11
	拡張術	7	11	7	4		6	6		11	28
	ホットバイオプシー			3							
	イルカチューブ挿入	2	1	1	1	3	18	18	19	24	16
ステント留置術	5	8	3	4	9	1	2	1	3	1	
点墨	5		2			1					
クリップマーキング	6	3	3	1	1	4	1	1	1	1	
その他	1						2	2	1		
計		122	127	124	68	78	97	124	90	131	142

		平成 26年度	27年度	28年度	29年度	30年度	令和 元年度	2年度	3年度	4年度	5年度
膵 胆 管 (E R C P)	EST	29	23	37	20	25	26	34	23	26	17
	ERBD	30	27	22	15	8	16	17	25	20	17
	ENBD	6	4	6	5	2	6	1	4	2	
	EPBD	8	11	12	13	13	7	15	24	21	20
	碎石	25	28	39	29	31	23	40	35	40	27
	ステント留置術						3	2		3	
	その他						1		1		
計		98	93	116	82	79	82	109	112	112	81

		平成 26年度	27年度	28年度	29年度	30年度	令和 元年度	2年度	3年度	4年度	5年度
下部 消化 管 (大 腸)	EMR	202	223	259	232	324	274	209	189	135	134
	ホリヘクミ	10	8	3	28	54	99	144	197	218	236
	EPMR								1		
	ホットバイオプシー	6	1	11	1			1			2
	クリップ	6	11	8	3	2	9	6	9	6	10
	HSE						4	1			3
	APC	1		1		1	1	3		1	2
	トロンビノ散布		3				4	1	1	2	
	ヘモEVL						1				
	捻転解除術	12	19	13	16	7	10	2	6	5	8
	留置スネア			2			2	8	4	3	1
	ステント留置術	5	1	10	8	14	11	11	15	16	10
	異物除去術		1				1	2	1		1
	拡張術			8			2	1	2		
	点墨	10	2	12	5	6	17	9	12	19	10
クリップマーキング							2	2	9	3	
その他		1	2	3	3		5	3			
計		252	270	329	296	412	435	405	442	414	420

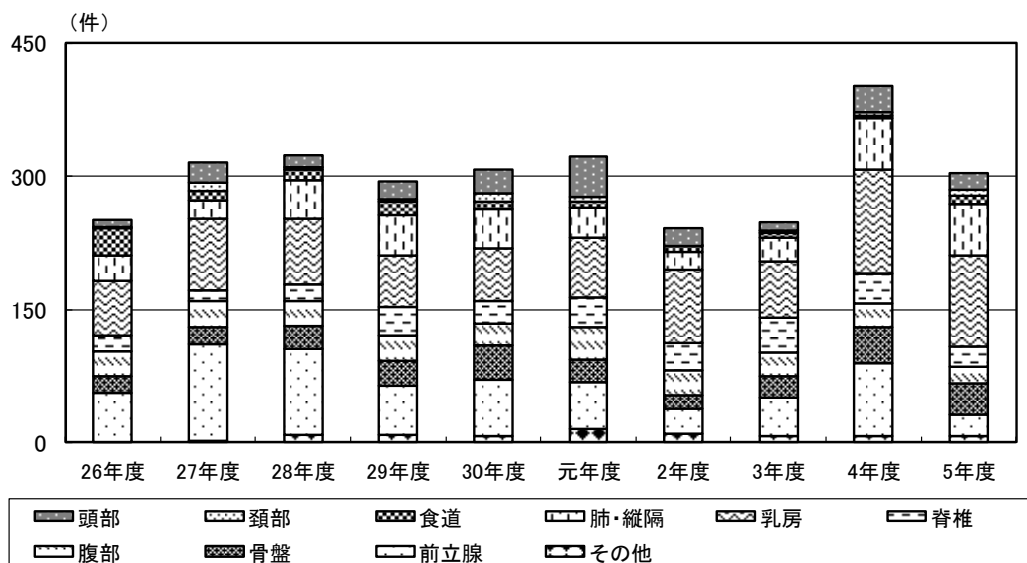
(12) 放射線治療 患者数

	平成					令和				
	26年度	27年度	28年度	29年度	30年度	元年度	2年度	3年度	4年度	5年度
新患者数	115	146	148	150	152	170	135	136	201	151
照射延患者数	2,847	3,497	3,601	3,132	3,070	2,697	2,160	2,219	3,564	2,372



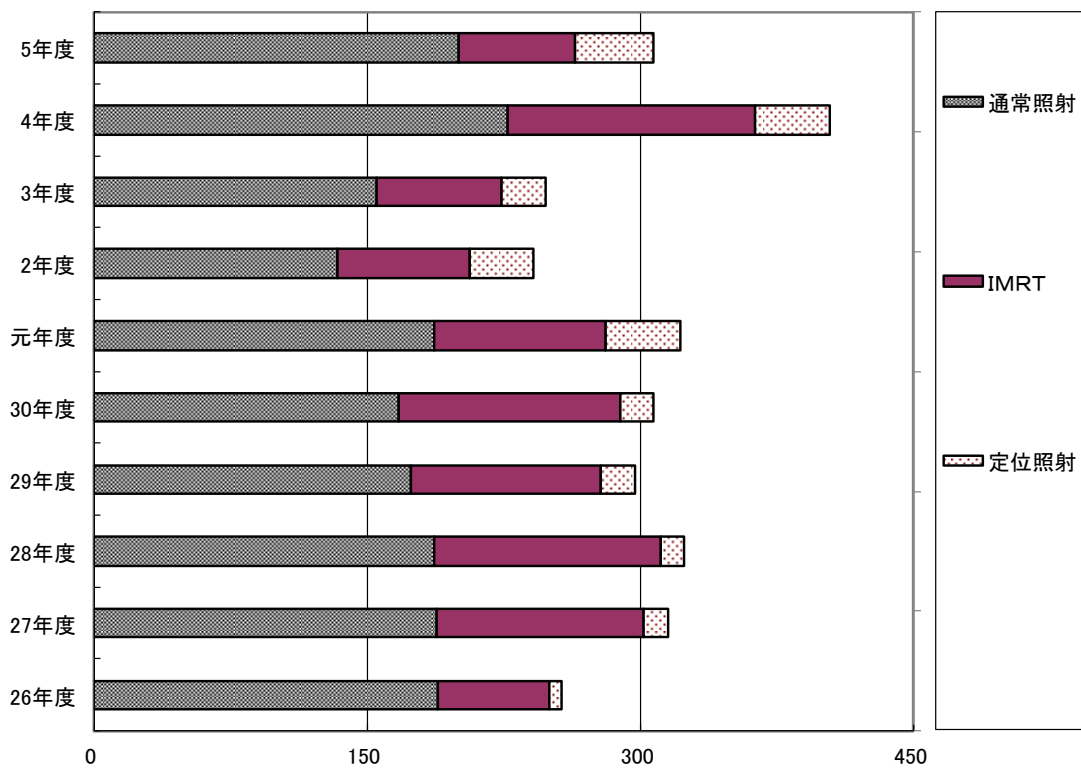
(13) 放射線治療 部位別照射件数

	平成					令和				
	26年度	27年度	28年度	29年度	30年度	元年度	2年度	3年度	4年度	5年度
頭部	8	22	14	20	26	46	19	9	30	18
頸部	2	9	3	3	10	5	1	3	4	7
食道	31	11	12	14	8	7	6	5	2	10
肺・縦隔	27	20	43	47	44	33	20	27	58	58
乳房	63	81	73	57	59	67	83	63	118	102
脊椎	17	12	20	32	26	34	31	40	33	22
腹部	28	30	28	29	24	36	28	26	27	19
骨盤	19	19	26	28	40	26	15	25	41	36
前立腺	55	109	96	55	63	53	28	42	82	23
その他	1	2	9	9	7	15	10	8	7	8
計	251	315	324	294	307	322	241	248	402	303



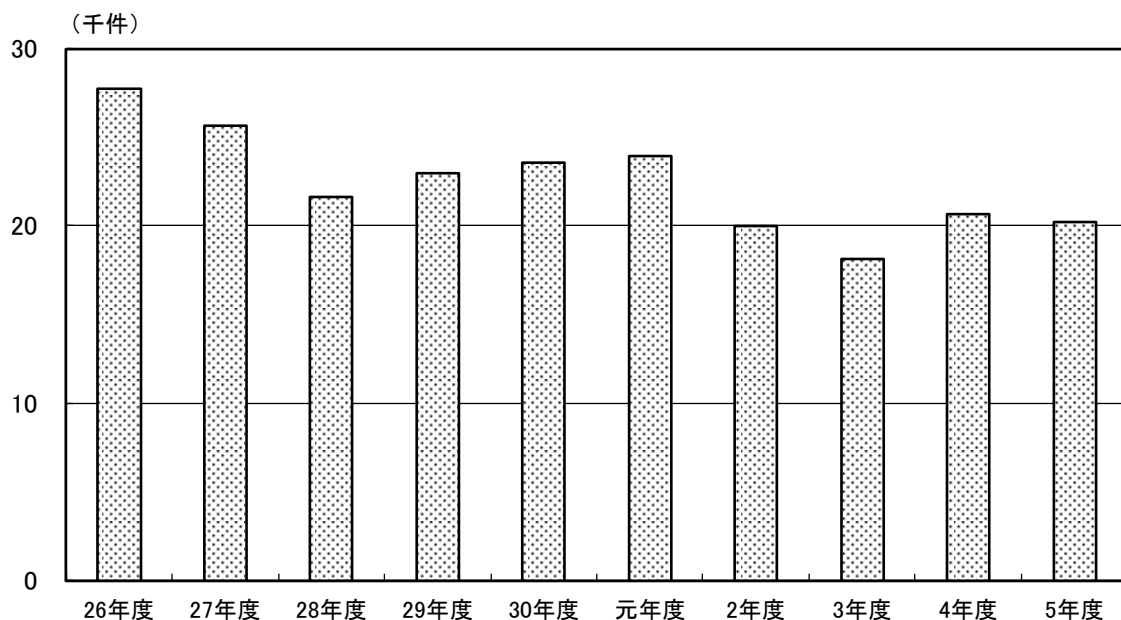
(14) 放射線治療 照射別照射件数

	平成					令和 元年度	2年度	3年度	4年度	5年度
	26年度	27年度	28年度	29年度	30年度					
通常照射	189	188	187	174	167	187	134	155	227	200
IMRT	61	114	124	104	122	94	72	69	136	64
定位照射	7	13	13	19	18	41	35	24	41	43
合計	257	315	324	297	307	322	241	248	404	307



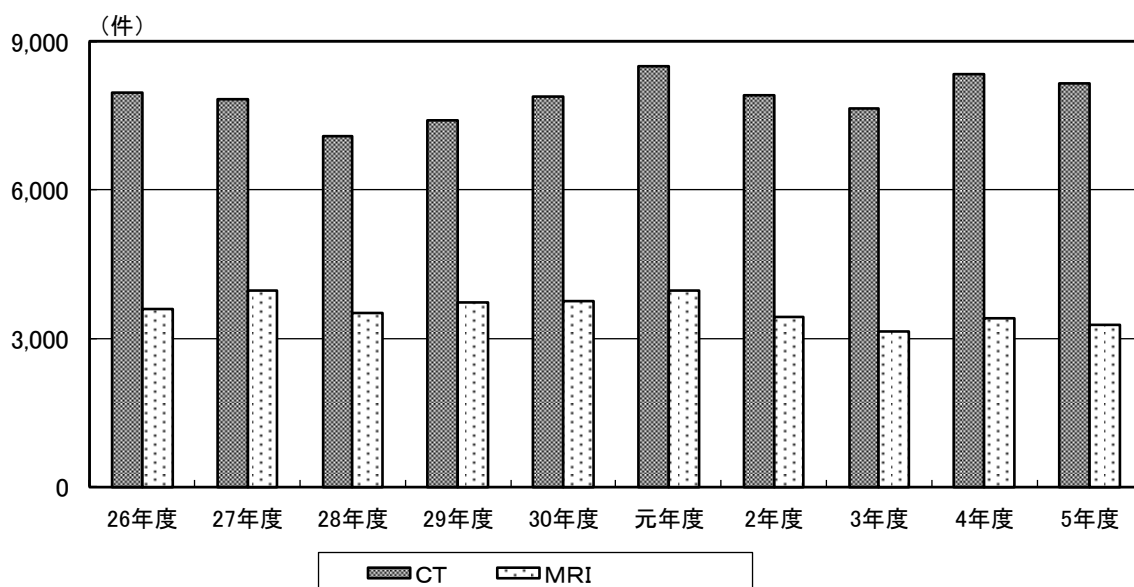
(1) X線一般撮影件数

	平成 26年度	27年度	28年度	29年度	30年度	令和 元年度	2年度	3年度	4年度	5年度
件数	27,721	25,665	21,621	22,980	23,580	23,909	20,004	18,170	20,655	20,212



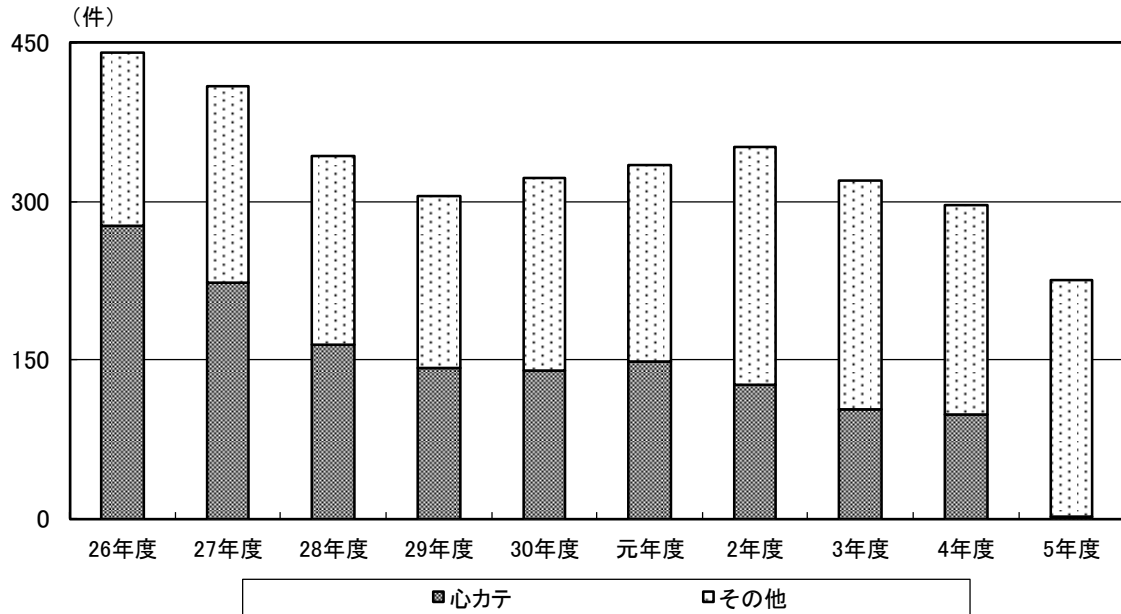
(2) CT・MRI 件数

	平成 26年度	27年度	28年度	29年度	30年度	令和 元年度	2年度	3年度	4年度	5年度
CT	7,968	7,841	7,100	7,397	7,883	8,501	7,916	7,656	8,350	8,155
MRI	3,602	3,965	3,502	3,733	3,751	3,956	3,444	3,127	3,407	3,264



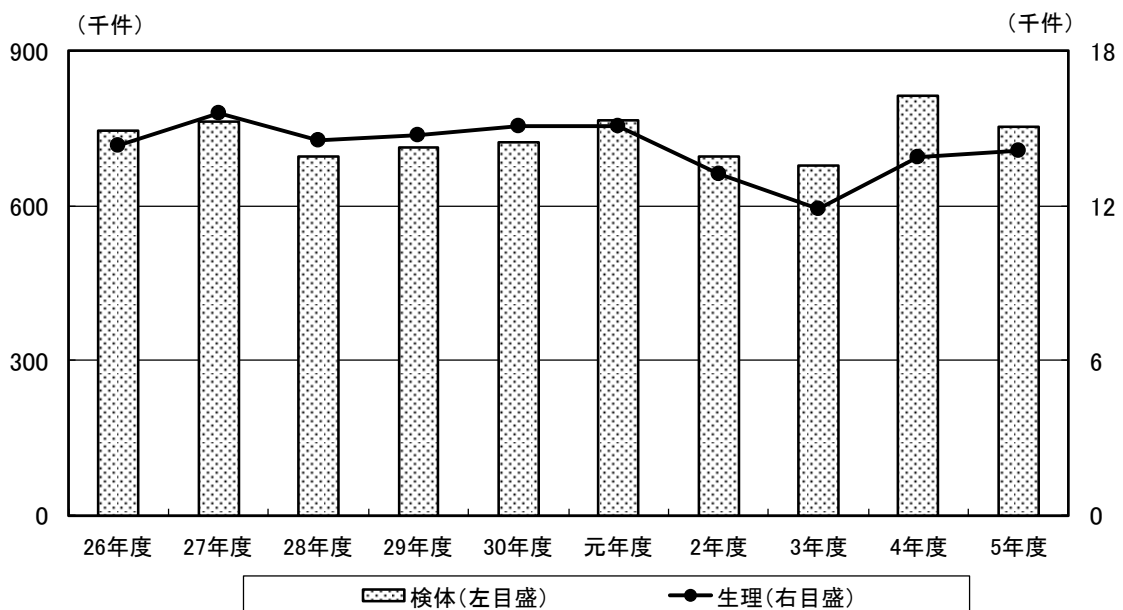
(3) 血管造影件数・心カテ件数

	平成 26年度	27年度	28年度	29年度	30年度	令和 元年度	2年度	3年度	4年度	5年度
心カテ	277	223	164	143	140	148	126	103	99	2
その他	164	186	179	162	182	186	225	216	197	223



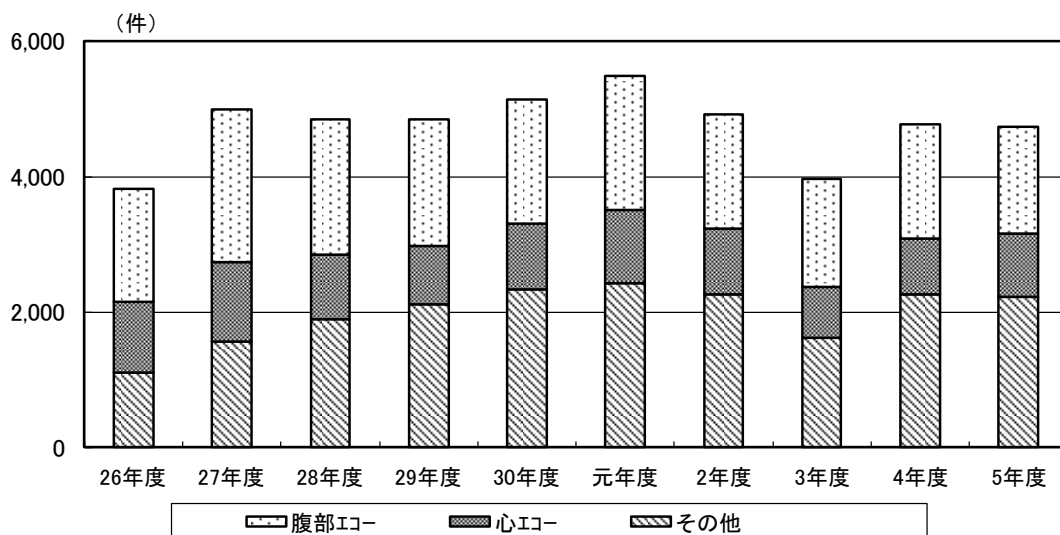
(4) 検体数・生理検査数

	平成 26年度	27年度	28年度	29年度	30年度	令和 元年度	2年度	3年度	4年度	5年度
検体	746,146	763,719	694,137	712,335	722,209	765,408	696,362	678,698	813,162	752,281
生理	14,319	15,608	14,521	14,722	15,108	15,074	13,218	11,868	13,903	14,144



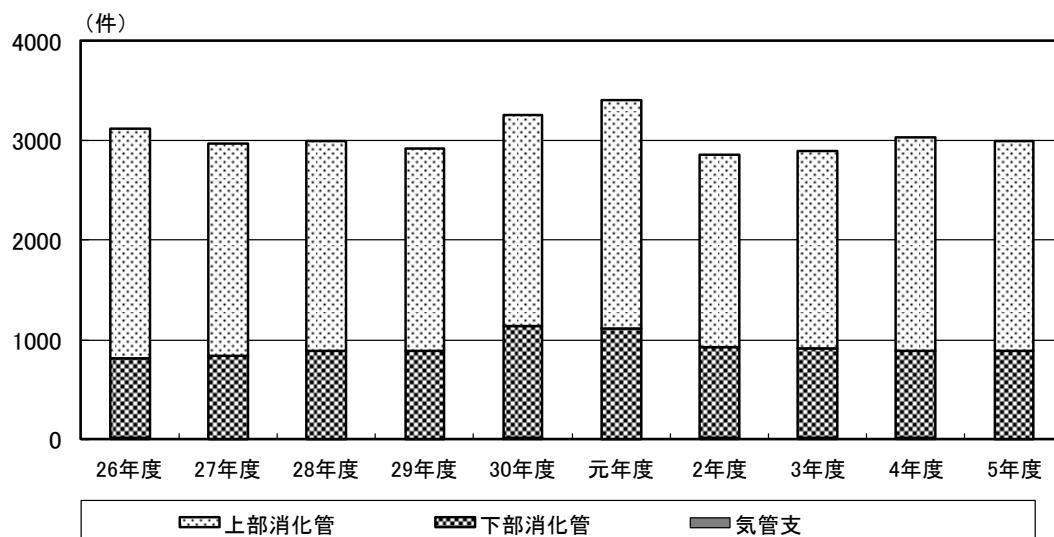
(5) 超音波検査件数

	平成					令和				
	26年度	27年度	28年度	29年度	30年度	元年度	2年度	3年度	4年度	5年度
腹部エコー	1,679	2,253	1,994	1,864	1,828	1,974	1,687	1,601	1,690	1,585
心エコー	1,040	1,169	954	863	971	1,078	967	740	821	923
その他	1,102	1,560	1,890	2,117	2,334	2,430	2,258	1,621	2,267	2,230
計	3,821	4,982	4,838	4,844	5,133	5,482	4,912	3,962	4,778	4,738



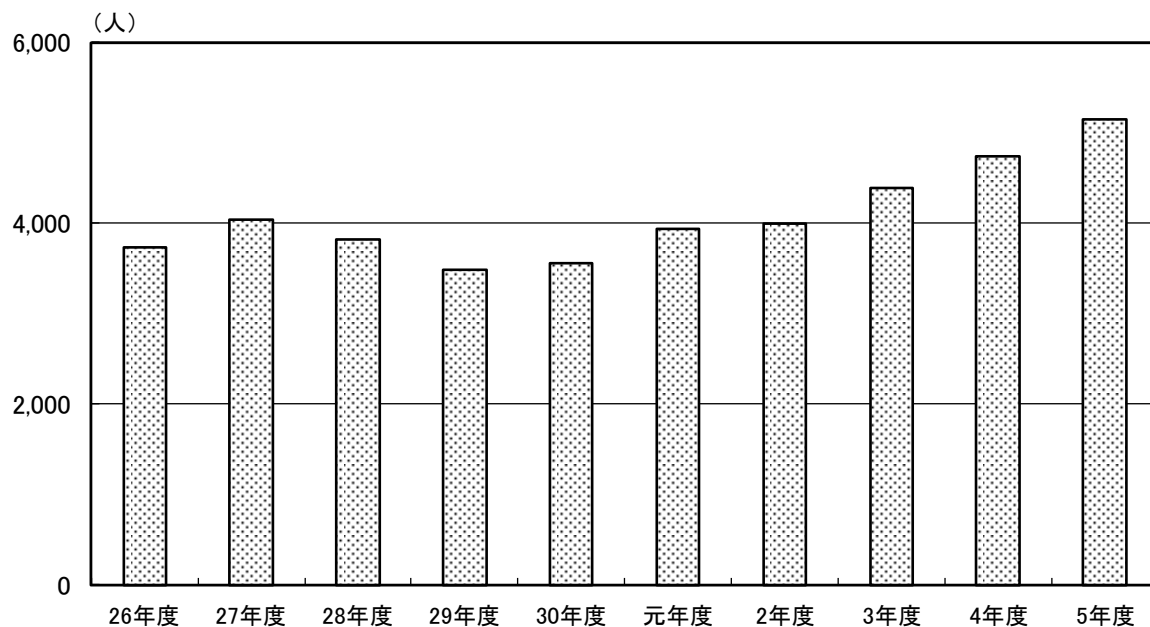
(6) 内視鏡検査件数

	平成					令和				
	26年度	27年度	28年度	29年度	30年度	元年度	2年度	3年度	4年度	5年度
上部消化管 (うち、ERCP)	2,307 (54)	2,133 (64)	2,094 (68)	2,041 (55)	2,119 (50)	2,286 (49)	1,927 (54)	1,982 (62)	2,143 (67)	2,110 (48)
下部消化管	788	831	894	882	1,120	1,105	913	898	874	880
気管支	20	9	1	1	17	10	14	20	14	8
計	3,115	2,973	2,989	2,924	3,256	3,401	2,854	2,900	3,031	2,998



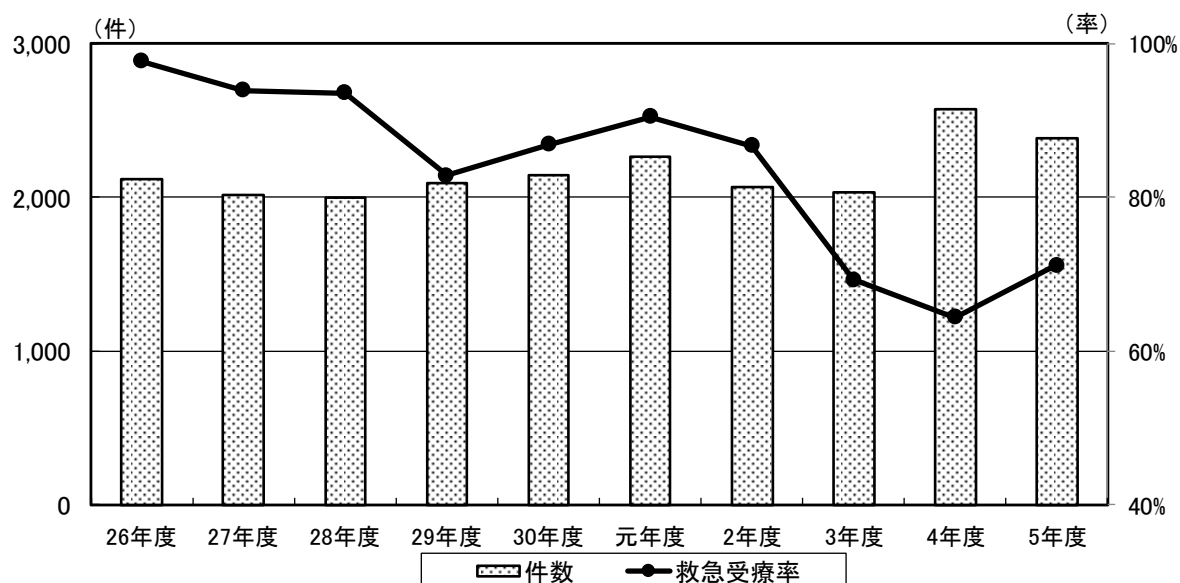
(1) 紹介患者数

	平成 26年度	27年度	28年度	29年度	30年度	令和 元年度	2年度	3年度	4年度	5年度
件数	3,731	4,036	3,825	3,479	3,553	3,935	3,992	4,384	4,733	5,146



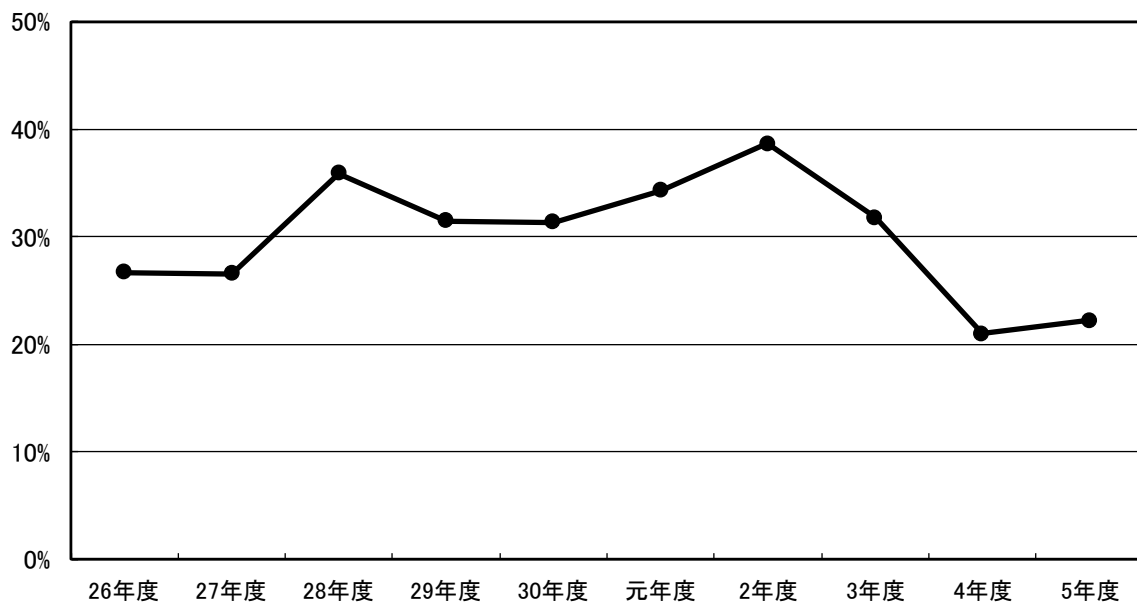
(2) 救急搬入件数

	平成 26年度	27年度	28年度	29年度	30年度	令和 元年度	2年度	3年度	4年度	5年度
件数	2,119	2,015	1,997	2,094	2,141	2,263	2,063	2,034	2,570	2,386
救急受療率	97.7%	93.9%	93.6%	82.9%	86.9%	90.5%	86.7%	69.3%	64.4%	71.2%



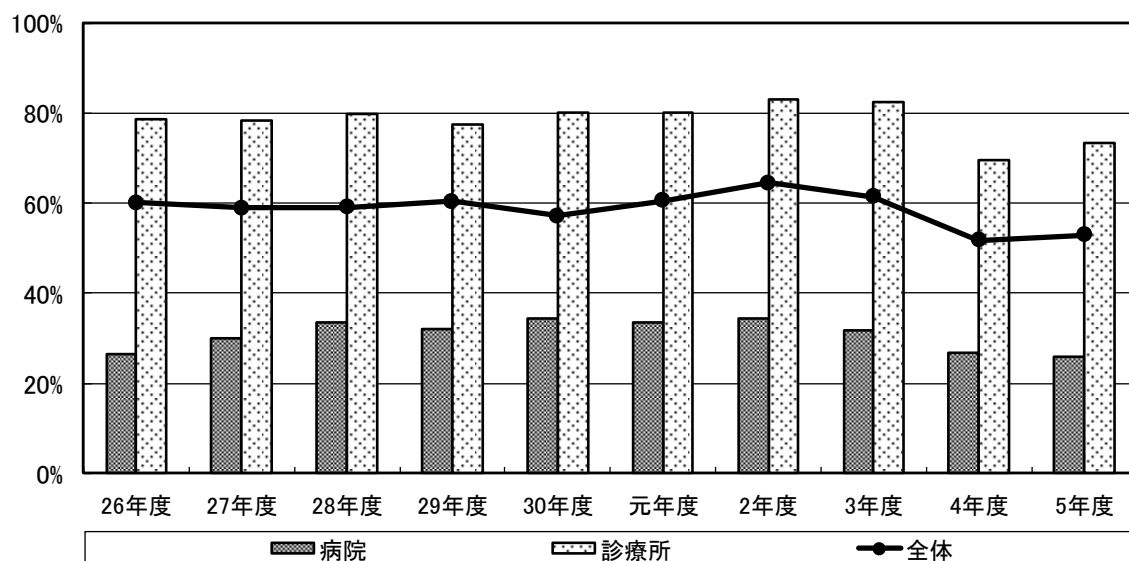
(3) 紹介率

	平成 26年度	27年度	28年度	29年度	30年度	令和 元年度	2年度	3年度	4年度	5年度
比率	26.7%	26.6%	35.9%	31.5%	31.4%	34.3%	38.7%	31.8%	21.0%	22.2%



(4) 逆紹介率

	平成 26年度	27年度	28年度	29年度	30年度	令和 元年度	2年度	3年度	4年度	5年度
病院	26.5%	30.0%	33.5%	32.2%	34.4%	33.5%	34.3%	31.9%	26.7%	25.8%
診療所	78.7%	78.4%	79.7%	77.5%	80.0%	80.0%	83.0%	82.6%	69.5%	73.4%
全体	60.2%	58.9%	59.1%	60.4%	57.2%	60.6%	64.6%	61.5%	51.8%	53.0%

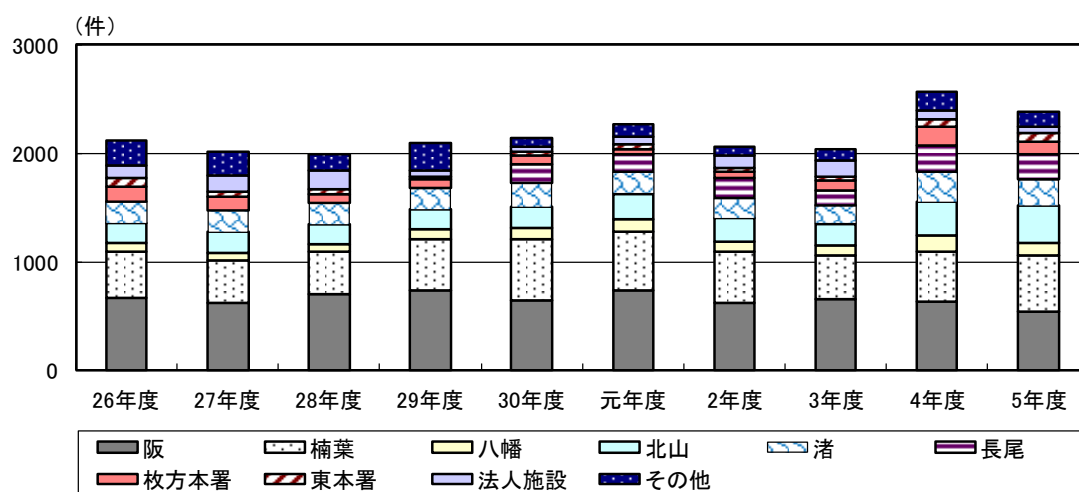


(5) 紹介件数上位医療機関(15件以上)

	紹介元医療機関	紹介件数		対前年比
		4年度	5年度	
1	医療法人 誠幸会 わだ整形外科クリニック	393	382	97.2%
2	関西医科大学附属病院	216	310	143.5%
3	医療法人 きたの整形外科	153	175	114.4%
4	医療法人 土井外科胃腸内科	150	169	112.7%
5	医療法人 昭正会 森川医院	109	136	124.8%
6	市立ひらかた病院	140	132	94.3%
7	枚方公済病院	88	121	137.5%
8	京都岡本記念病院	60	104	173.3%
9	関西記念病院	89	89	100.0%
10	医療法人 みよし内科消化器科	88	88	100.0%
11	星ヶ丘医療センター	94	85	90.4%
12	えだがわ胃腸内科クリニック	59	79	133.9%
13	ねぎ整形外科・リウマチクリニック	59	76	128.8%
14	医療法人 永松医院	76	71	93.4%
15	大川VA透析クリニック	57	69	121.1%
16	あまつつみ医院	51	64	125.5%
17	医療法人 徳志会 折野産婦人科	45	53	117.8%
18	医療法人福命会 くずは画像診断クリニック	25	48	192.0%
19	医療法人 りんどう会 向山病院	43	47	109.3%
20	関西医科大学くずは病院	37	40	108.1%
21	のせクリニック	26	38	146.2%
22	医療法人 北辰会 天の川病院	40	36	90.0%
23	医療法人 高木皮膚科泌尿器科	28	35	125.0%
24	医療法人 みどり会 中村病院	26	34	130.8%
	よつ葉ホームクリニック	10	34	340.0%
25	医療法人 ふじやまクリニック	48	30	62.5%
	京都大学医学部附属病院	37	30	81.1%
26	とみた整形外科クリニック	38	29	76.3%
27	にしうえファミリークリニック	40	27	67.5%
	水野内科循環器内科	25	27	108.0%
	医療法人 亀寿会 亀岡内科	22	27	122.7%
28	医療法人 せのお内科	11	22	200.0%
29	社会医療法人 信愛会 交野病院	21	21	100.0%
30	医療法人 いしの眼科クリニック	21	20	95.2%
	センチュリークリニック	16	20	125.0%
31	枚方老人保健施設のぞみ	15	19	126.7%
32	大阪医科薬科大学病院	29	18	62.1%
33	医療法人 徳洲会 宇治徳洲会病院	16	17	106.3%
	吉田病院	15	17	113.3%
	医療法人 田辺眼科	14	17	121.4%
	大潤会クリニック	14	17	121.4%
	たつみ医院	11	17	154.5%
	医療法人 陽恵会 やすもとクリニック	11	17	154.5%
34	医療法人光輪会 さつきクリニック	24	16	66.7%
	山本眼科	23	16	69.6%
	門林医院	9	16	177.8%
	洛和会音羽記念病院	3	16	533.3%
	ホームケアクリニック摂津	2	16	800.0%
35	ふしたにクリニック	20	15	75.0%
	浜医院	4	15	375.0%
紹介件数(全体)		3,623	4,210	116.2%

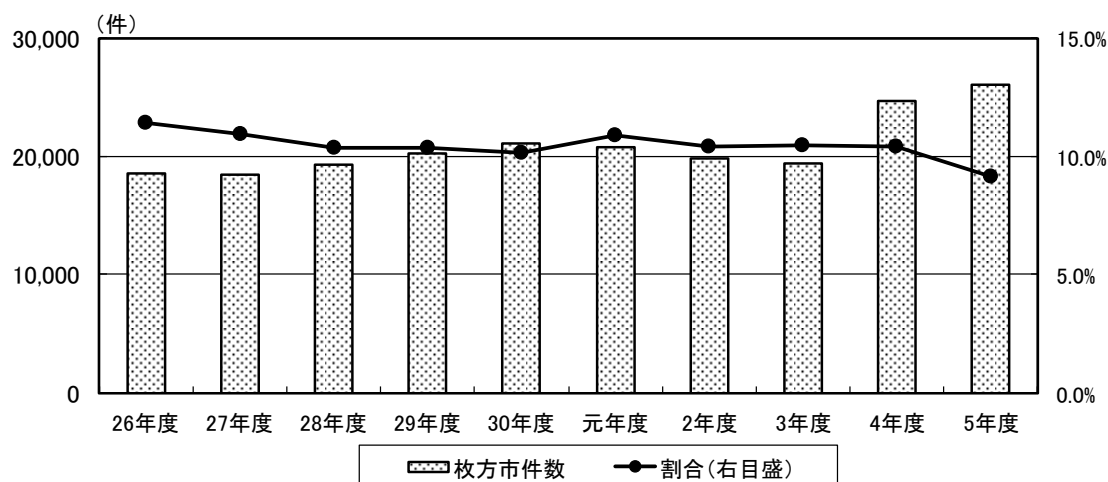
(6) 救急隊別搬入件数

	平成					令和				
	26年度	27年度	28年度	29年度	30年度	元年度	2年度	3年度	4年度	5年度
阪	670	622	704	732	643	741	620	658	630	542
楠葉	420	392	386	478	570	542	479	399	466	514
八幡	83	66	76	88	96	106	85	90	142	120
北山	181	197	179	184	195	235	216	202	315	343
渚	203	201	200	195	223	201	186	175	275	242
長尾					178	163	182	137	247	227
枚方本署	141	118	82	79	72	54	57	85	168	118
東本署	80	56	46	34	41	43	43	43	72	82
法人施設	108	147	166	55	40	64	114	141	75	60
その他	233	216	158	249	83	114	81	104	180	138
計	2,119	2,015	1,997	2,094	2,141	2,263	2,063	2,034	2,570	2,386



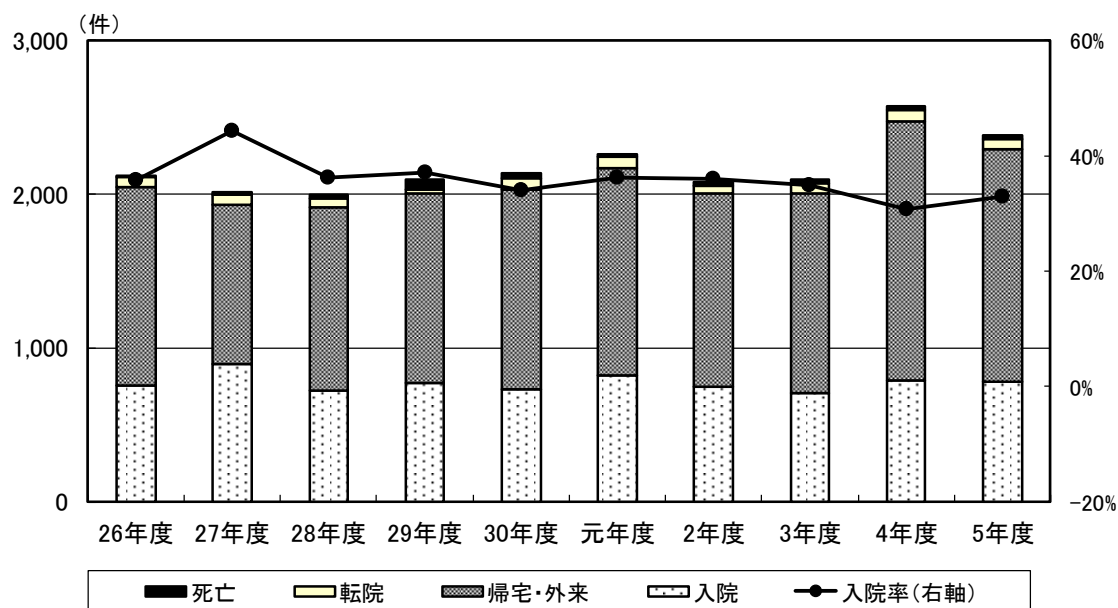
(7) 枚方市救急件数に占める当院搬入件数の割合

	平成					令和				
	26年度	27年度	28年度	29年度	30年度	元年度	2年度	3年度	4年度	5年度
当院搬入件数	2,119	2,015	1,997	2,094	2,141	2,263	2,063	2,034	2,570	2,386
枚方市件数	18,559	18,430	19,268	20,192	21,048	20,748	19,779	19,421	24,720	26,084
割合	11.4%	10.9%	10.4%	10.4%	10.2%	10.9%	10.4%	10.5%	10.4%	9.1%



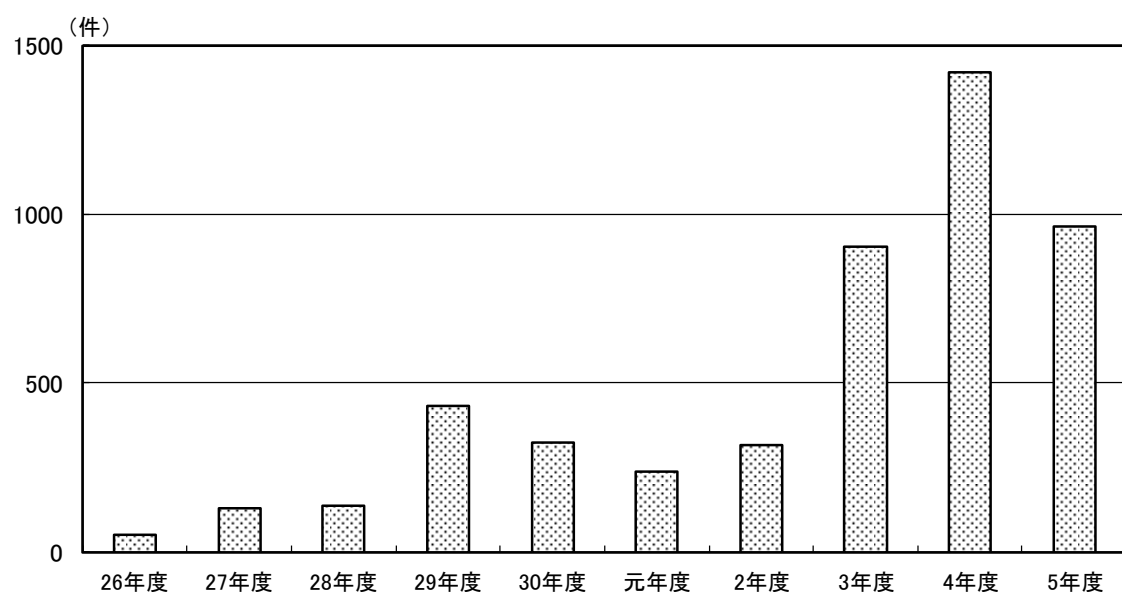
(8) 救急搬入件数・入院率・転帰

	平成 26年度	27年度	28年度	29年度	30年度	令和 元年度	2年度	3年度	4年度	5年度
救急搬入件数	2,119	2,015	1,997	2,094	2,141	2,263	2,063	2,034	2,570	2,386
入院 (うち、入院率)	760 (36%)	893 (44%)	723 (36%)	776 (37%)	729 (34%)	821 (36%)	752 (36%)	707 (35%)	788 (31%)	784 (33%)
帰宅・外来	1,284	1,038	1,194	1,232	1,305	1,348	1,253	1,298	1,683	1,509
転院	69	67	55	20	71	74	47	66	80	69
死亡	6	17	25	66	36	20	27	21	19	24



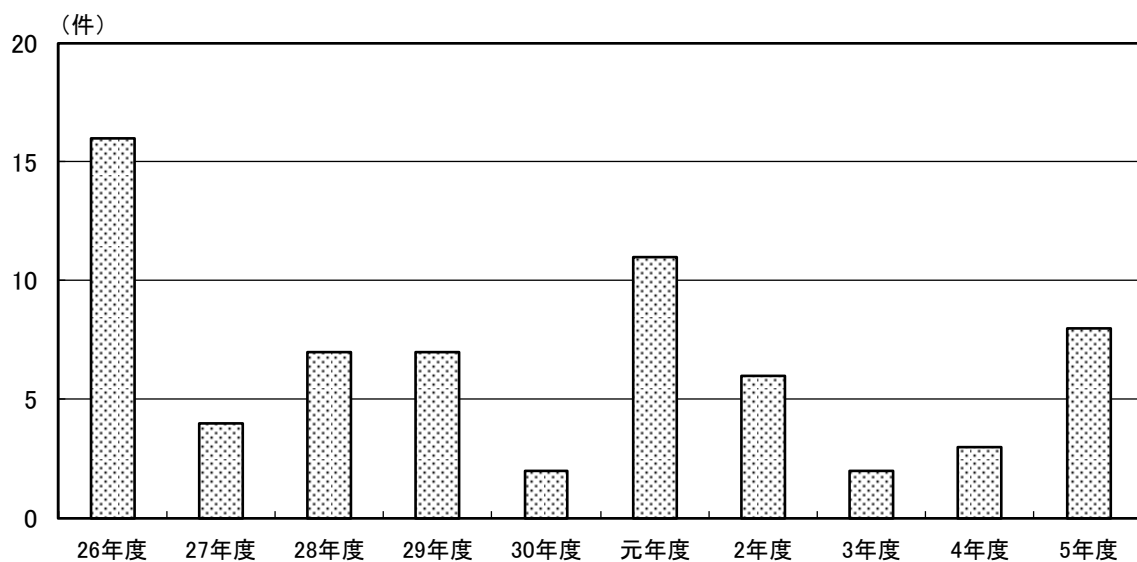
(9) 救急断り件数

	平成 26年度	27年度	28年度	29年度	30年度	令和 元年度	2年度	3年度	4年度	5年度
件数	50	131	137	433	323	238	317	903	1420	965



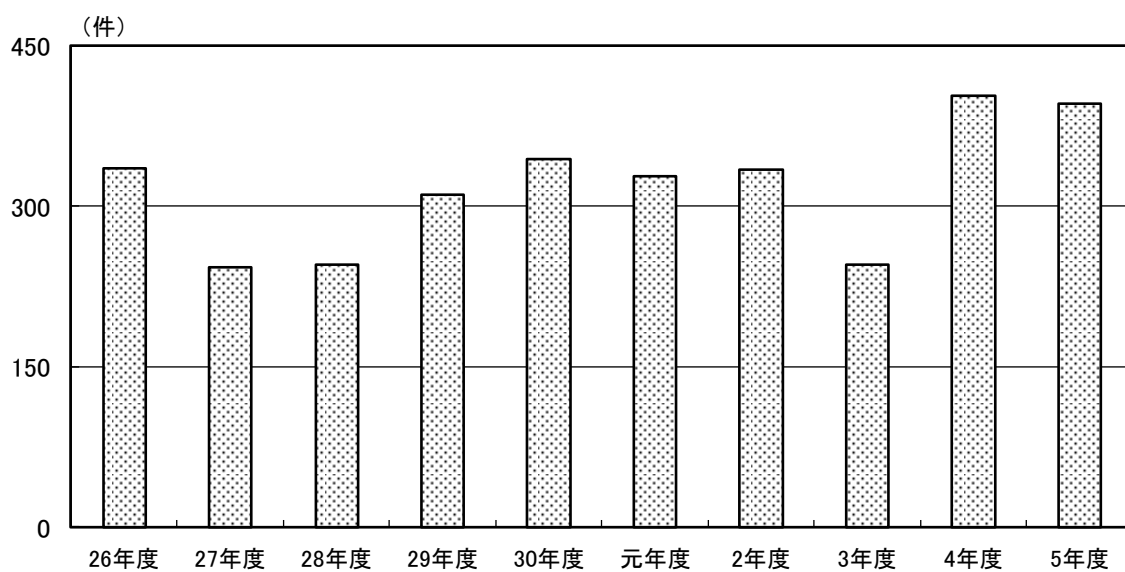
(1) 事故報告件数

	平成 26年度	27年度	28年度	29年度	30年度	令和 元年度	2年度	3年度	4年度	5年度
件数	16	4	7	7	2	11	6	2	3	8



(2) ヒヤリハット報告件数

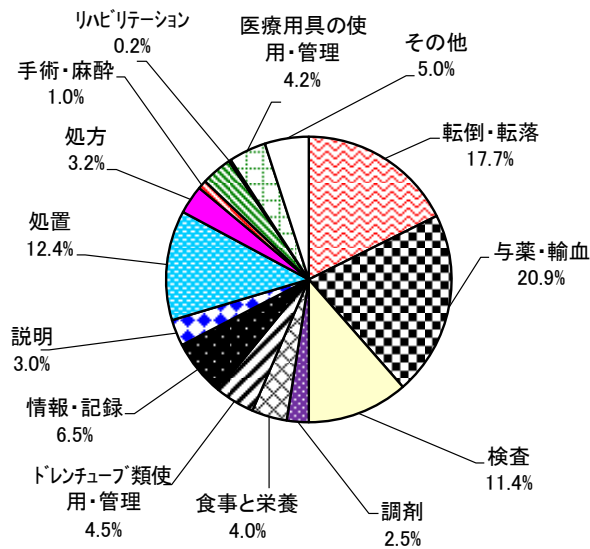
	平成 26年度	27年度	28年度	29年度	30年度	令和 元年度	2年度	3年度	4年度	5年度
件数	336	243	245	311	344	328	334	246	403	396



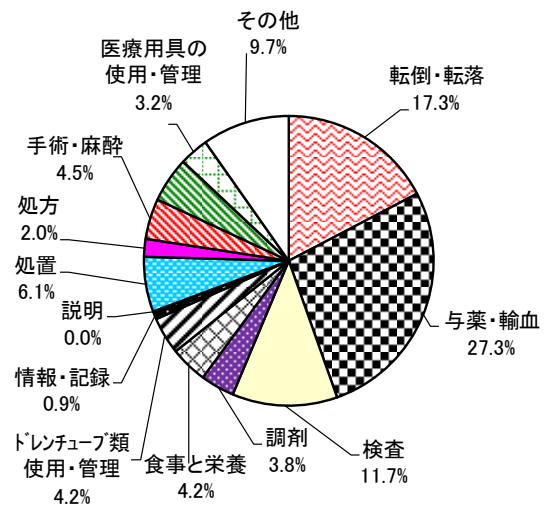
(3) 事故・ヒヤリハット等事例分類

	平成					令和				
	26年度	27年度	28年度	29年度	30年度	元年度	2年度	3年度	4年度	5年度
1 転倒・転落	90	90	60	58	44	55	64	37	71	96
2 与薬・輸血	81	89	123	111	116	149	119	94	84	151
3 検査	30	48	22	42	53	41	42	33	46	65
4 調剤	26	19	8	14	15	16	13	17	10	21
5 食事と栄養	20	14	13	13	18	12	17	3	16	23
6 ドレンチューブ類使用・管理	17	11	11	26	12	16	9	17	18	23
7 情報・記録	13	11	13	17	15	20	14	2	26	5
8 説明	10	10	7	1	6	6	6	0	12	0
9 処置	9	9	10	18	8	14	16	18	50	34
10 処方	8	7	17	5	11	14	11	8	13	11
11 手術・麻酔	6	5	22	38	27	10	20	14	4	25
12 事務	5	4	1	2	0	4	0	0	14	28
13 リハビリテーション	5	4	2	6	5	2	2	4	1	0
14 医療用具の使用・管理	5	4	8	6	8	4	6	10	17	18
15 その他	56	42	45	56	44	54	47	26	20	54
計	381	367	362	413	382	417	386	283	402	554

○令和4年度

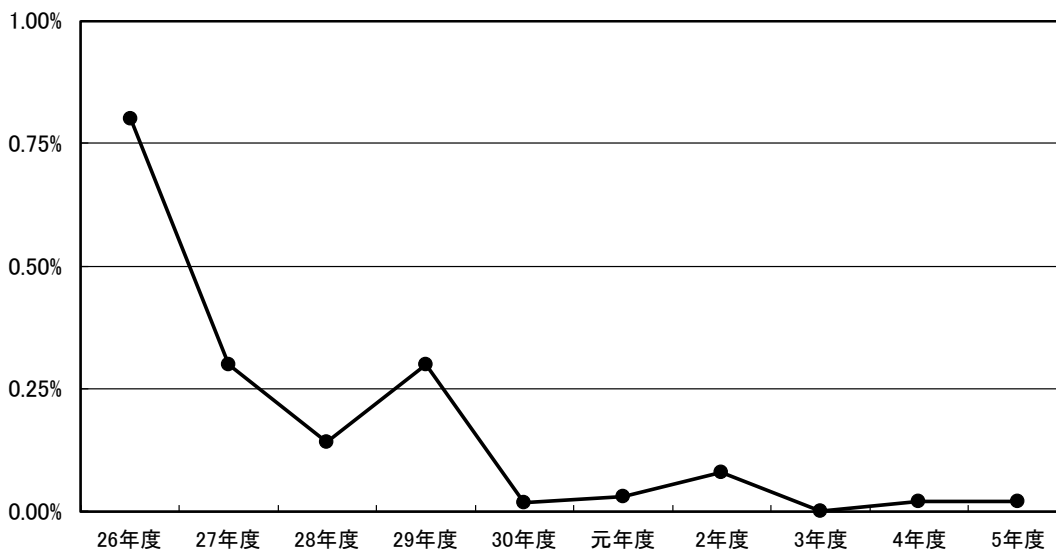


○令和5年度



(4) MRSA 罹患率

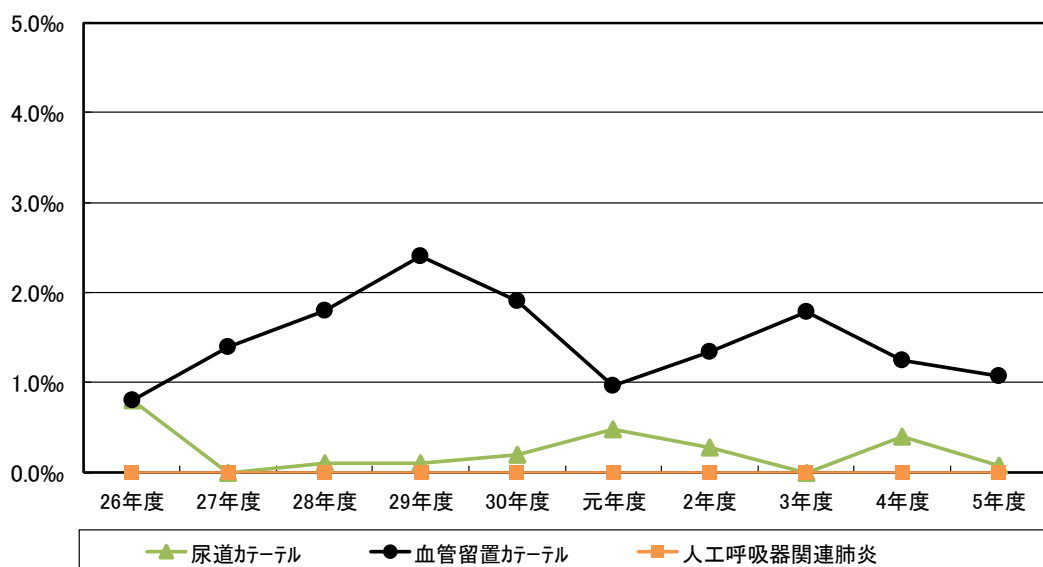
	平成 26年度	27年度	28年度	29年度	30年度	令和 元年度	2年度	3年度	4年度	5年度
罹患率	0.8%	0.3%	0.1%	0.3%	0.0%	0.0%	0.1%	0.0%	0.0%	0.0%
JANIS	0.4%	0.4%	0.4%	0.4%	0.4%	0.4%	0.4%	0.4%	0.4%	0.4%



JANIS方式 (月間のMRSA検出数 / 月間の実入院者数) × 100

(5) 感染率 (ターゲットサーベイランス)

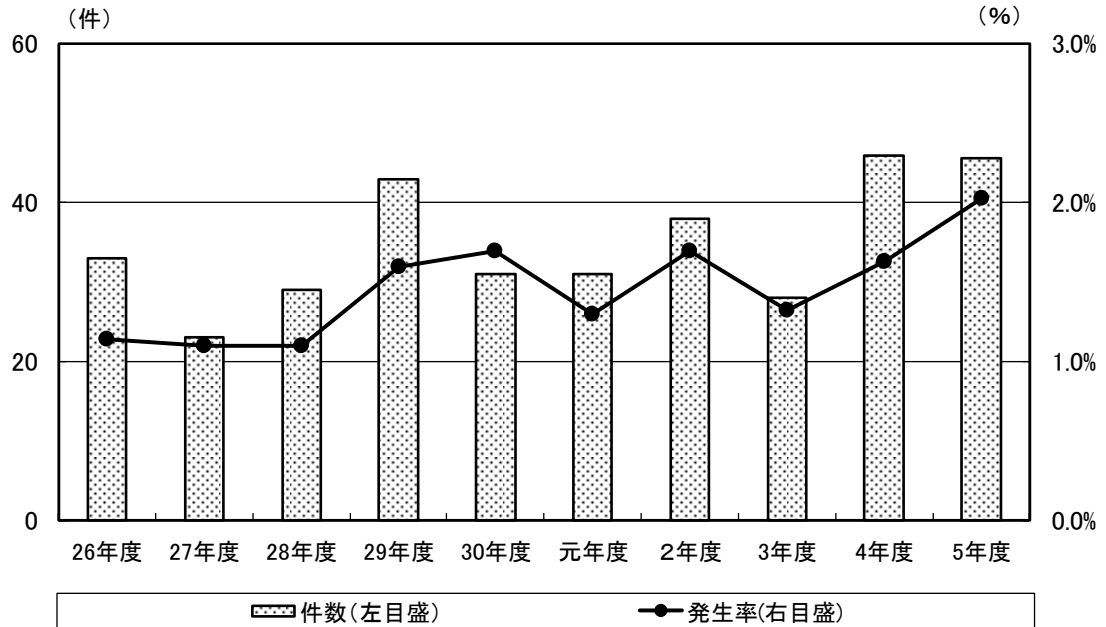
	平成 26年度	27年度	28年度	29年度	30年度	令和 元年度	2年度	3年度	4年度	5年度
尿道カテーテル	0.8‰	0.0‰	0.1‰	0.1‰	0.2‰	0.5‰	0.3‰	0.0‰	0.4‰	0.1‰
血管留置カ テーテル	0.8‰	1.4‰	1.8‰	2.4‰	1.9‰	1.0‰	1.3‰	1.8‰	1.2‰	1.1‰
人工呼吸器 関連肺炎	0.0‰	0.0‰	0.0‰	0.0‰	0.0‰	0.0‰	0.0‰	0.0‰	0.0‰	0.0‰
平均	0.5‰	0.5‰	0.6‰	0.8‰	0.7‰	0.5‰	0.5‰	0.6‰	0.5‰	0.4‰



感染率 = (感染数 / 使用延日数) × 1000

(6) 褥瘡新規発生件数・推定発生率

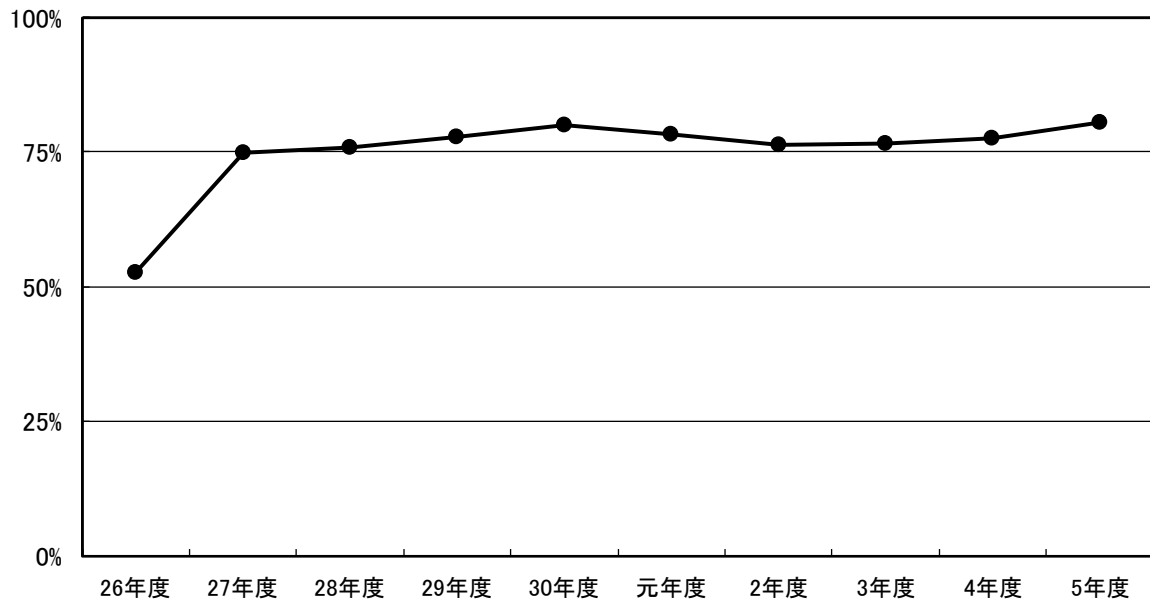
	平成 26年度	27年度	28年度	29年度	30年度	令和 元年度	2年度	3年度	4年度	5年度
件数	33	23	29	43	31	31	38	28	46	45.6
発生率	1.1%	1.1%	1.1%	1.6%	1.7%	1.3%	1.7%	1.3%	1.6%	2.0%



推定発生率=(褥瘡患者数-入院時既に褥瘡を保有していた患者数)÷入院患者数×100

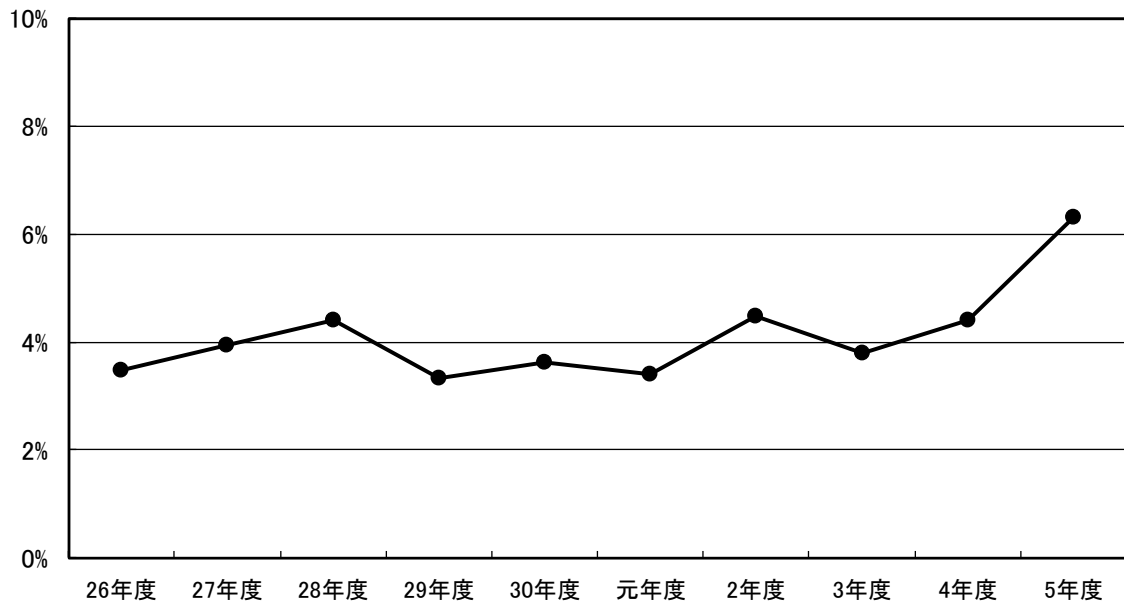
(7) 入院患者老人比率 (65歳以上)

	平成 26年度	27年度	28年度	29年度	30年度	令和 元年度	2年度	3年度	4年度	5年度
比率	52.5%	74.9%	75.8%	77.9%	80.0%	78.3%	76.3%	76.5%	77.6%	80.5%



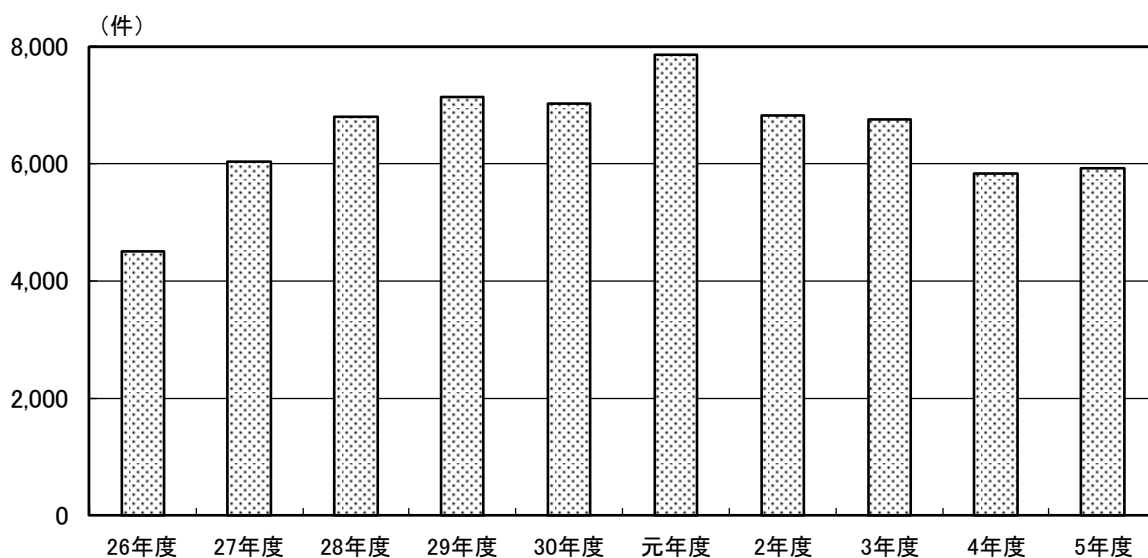
(8) 死亡退院患者率 (24時間以内の死亡除く)

	平成 26年度	27年度	28年度	29年度	30年度	令和 元年度	2年度	3年度	4年度	5年度
死亡率	3.5%	3.9%	4.4%	3.3%	3.6%	3.4%	4.5%	3.8%	4.4%	6.3%



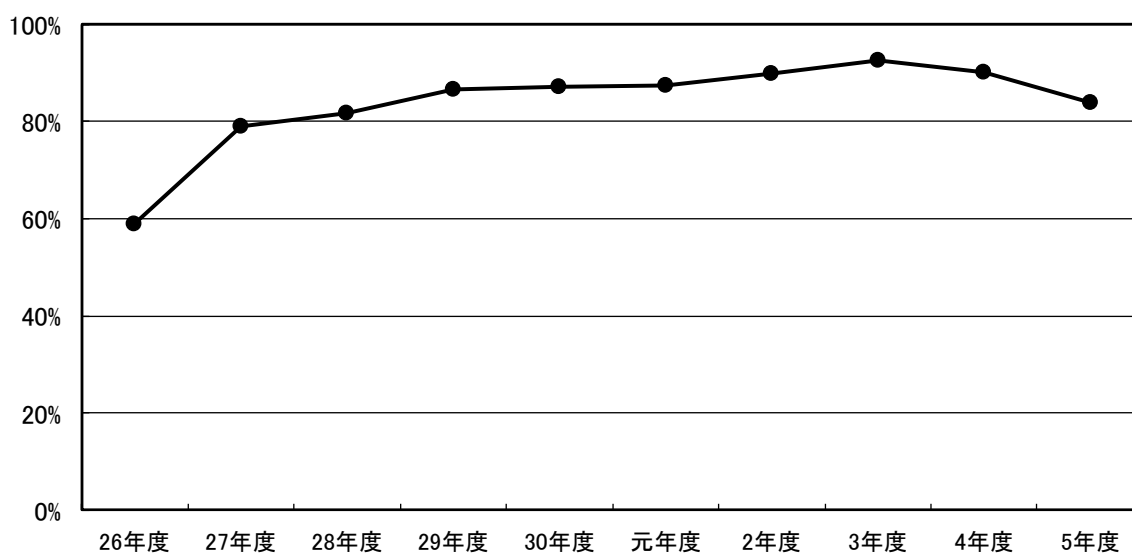
(1) 薬剤管理指導件数

	平成 26年度	27年度	28年度	29年度	30年度	令和 元年度	2年度	3年度	4年度	5年度
件数	4,512	6,040	6,797	7,148	7,036	7,863	6,833	6,765	5,823	5,924



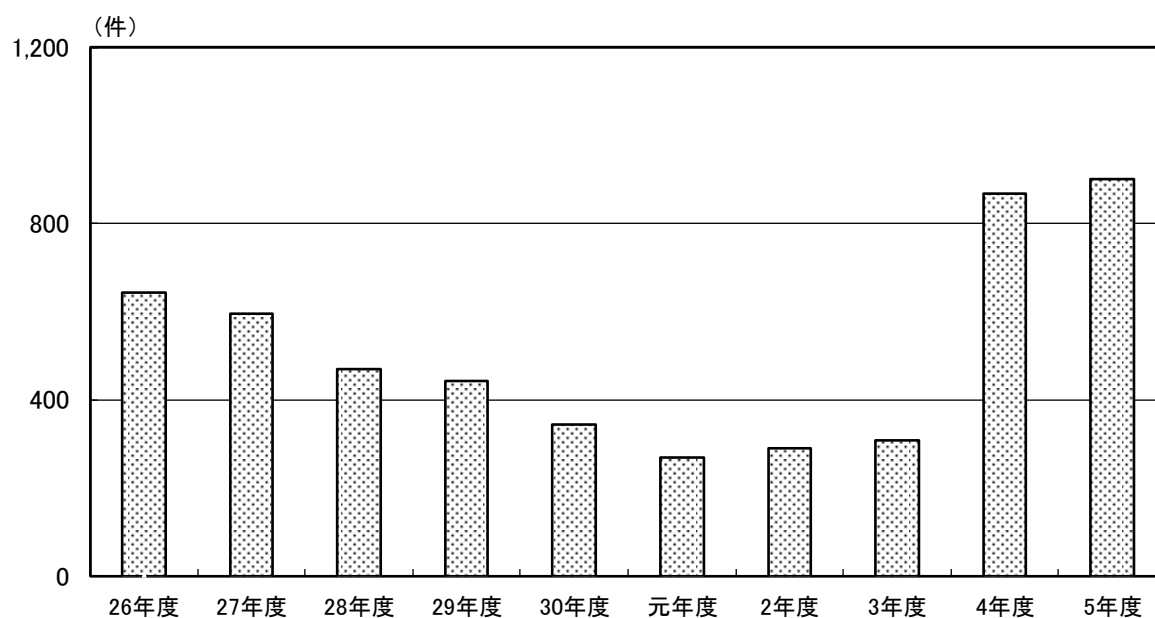
(2) 後発医薬品使用率（入院分）

	平成 26年度	27年度	28年度	29年度	30年度	令和 元年度	2年度	3年度	4年度	5年度
比率	58.8%	79.1%	81.7%	86.6%	87.1%	87.5%	90.0%	92.6%	90.1%	83.9%



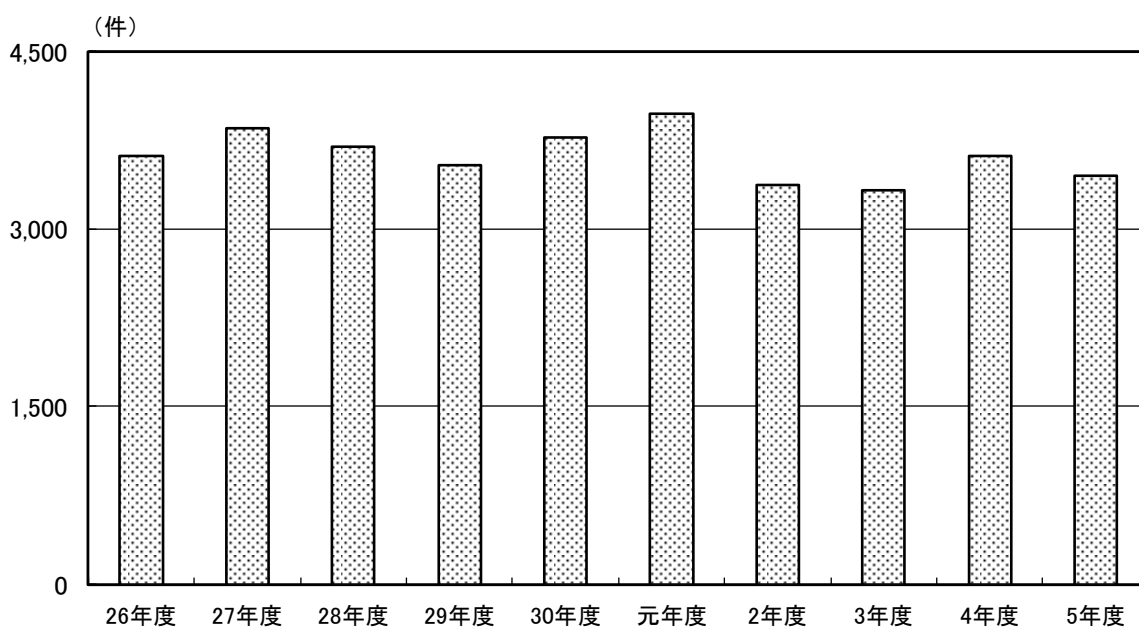
(3) 個別栄養指導件数

	平成 26年度	27年度	28年度	29年度	30年度	令和 元年度	2年度	3年度	4年度	5年度
件数	644	596	470	443	343	269	289	309	869	900



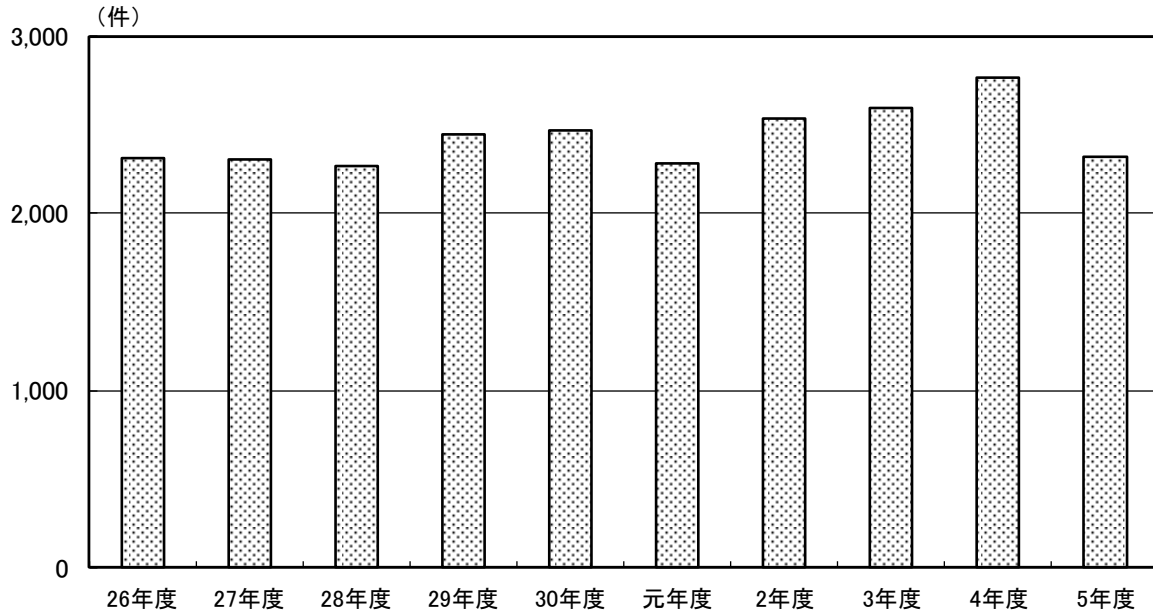
(4) 栄養管理指導件数

	平成 26年度	27年度	28年度	29年度	30年度	令和 元年度	2年度	3年度	4年度	5年度
件数	3,621	3,856	3,699	3,538	3,770	3,977	3,368	3,332	3,621	3,444



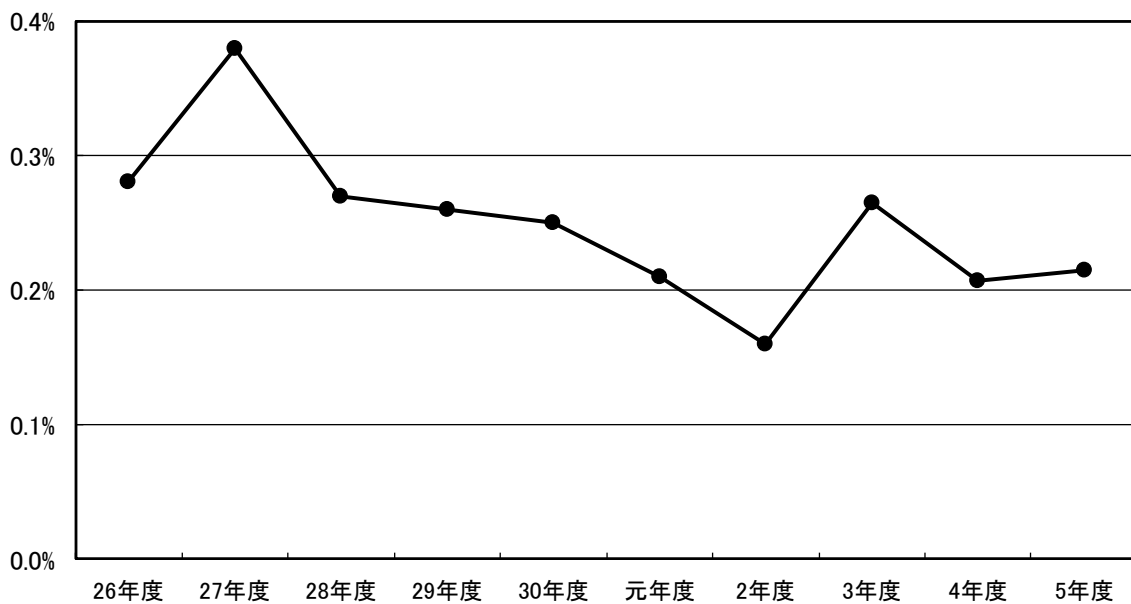
(5) NST加算件数

	平成 26年度	27年度	28年度	29年度	30年度	令和 元年度	2年度	3年度	4年度	5年度
件数	2,309	2,305	2,266	2,449	2,471	2,282	2,532	2,596	2,765	2,316



(6) 医事請求減点比率 (復点後)

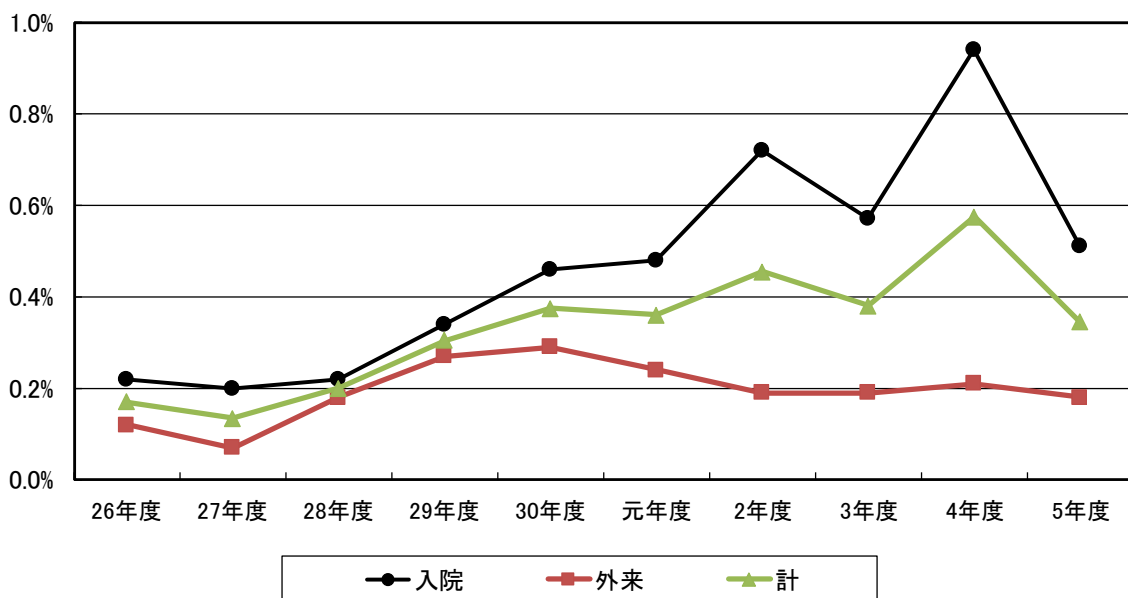
	平成 26年度	27年度	28年度	29年度	30年度	令和 元年度	2年度	3年度	4年度	5年度
比率	0.28%	0.38%	0.27%	0.26%	0.25%	0.21%	0.16%	0.27%	0.21%	0.22%



減点比率 = 前月減点数(当月・過誤) / 前々月保険請求点数

(7) 窓口未収発生率

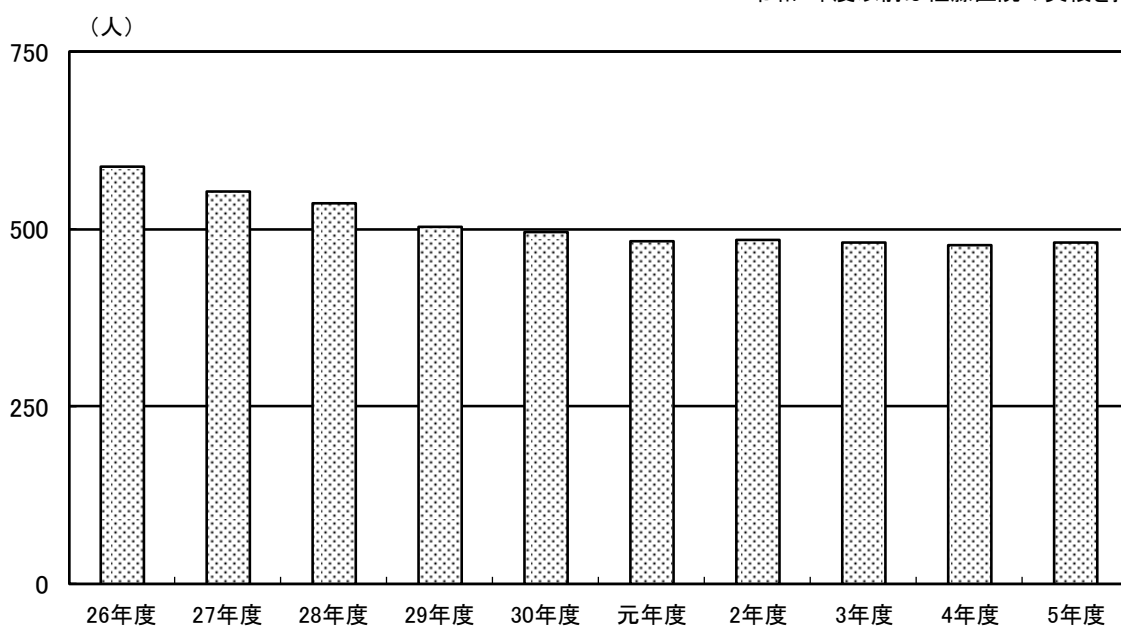
	平成 26年度	27年度	28年度	29年度	30年度	令和 元年度	2年度	3年度	4年度	5年度
入院	0.22%	0.20%	0.22%	0.34%	0.46%	0.48%	0.72%	0.57%	0.94%	0.51%
外来	0.12%	0.07%	0.18%	0.27%	0.29%	0.24%	0.19%	0.19%	0.21%	0.18%
計	0.17%	0.14%	0.20%	0.31%	0.38%	0.36%	0.46%	0.38%	0.58%	0.35%



(8) 在宅患者数

	平成 26年度	27年度	28年度	29年度	30年度	令和 元年度	2年度	3年度	4年度	5年度
患者数	589	554	536	504	496	483	485	482	477	482

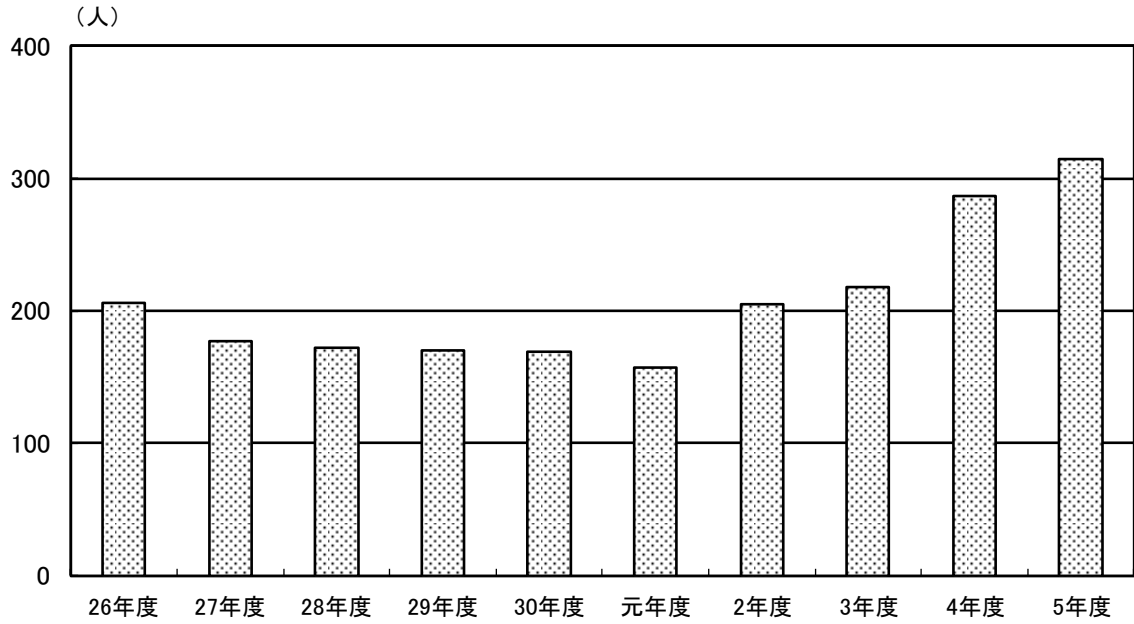
令和3年度以前は佐藤医院の実績を掲載



(9) 在宅新規患者数

	平成 26年度	27年度	28年度	29年度	30年度	令和 元年度	2年度	3年度	4年度	5年度
患者数	206	177	172	170	169	157	205	218	287	315

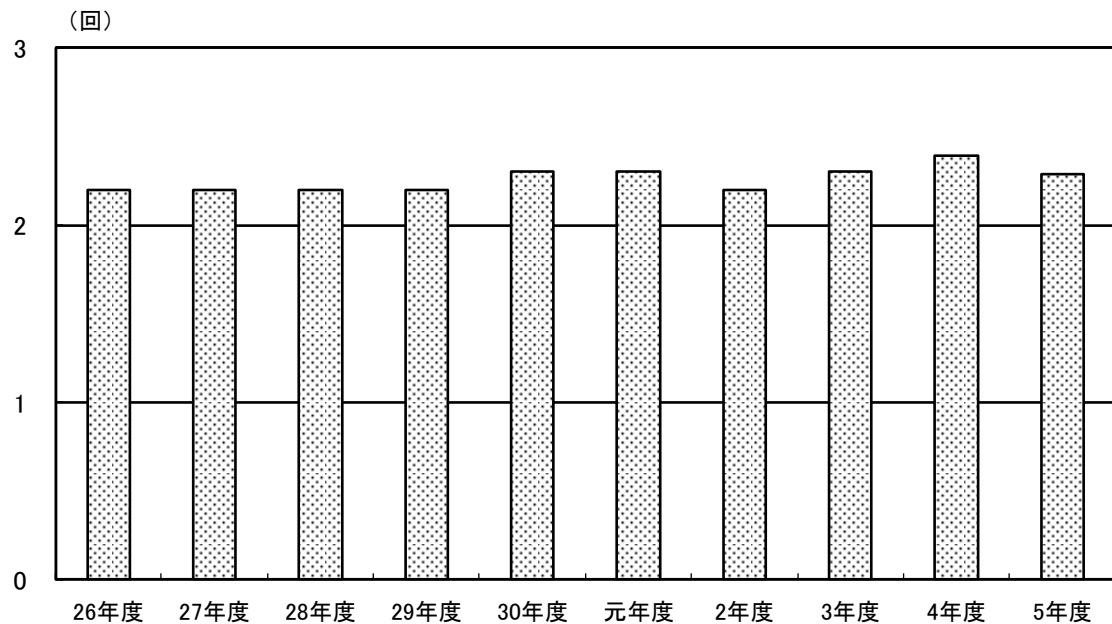
令和3年度以前は佐藤医院の実績を掲載



(10) 在宅患者訪問回数 [1人1ヶ月当たり]

	平成 26年度	27年度	28年度	29年度	30年度	令和 元年度	2年度	3年度	4年度	5年度
訪問回数	2.2	2.2	2.2	2.2	2.3	2.3	2.2	2.3	2.4	2.3

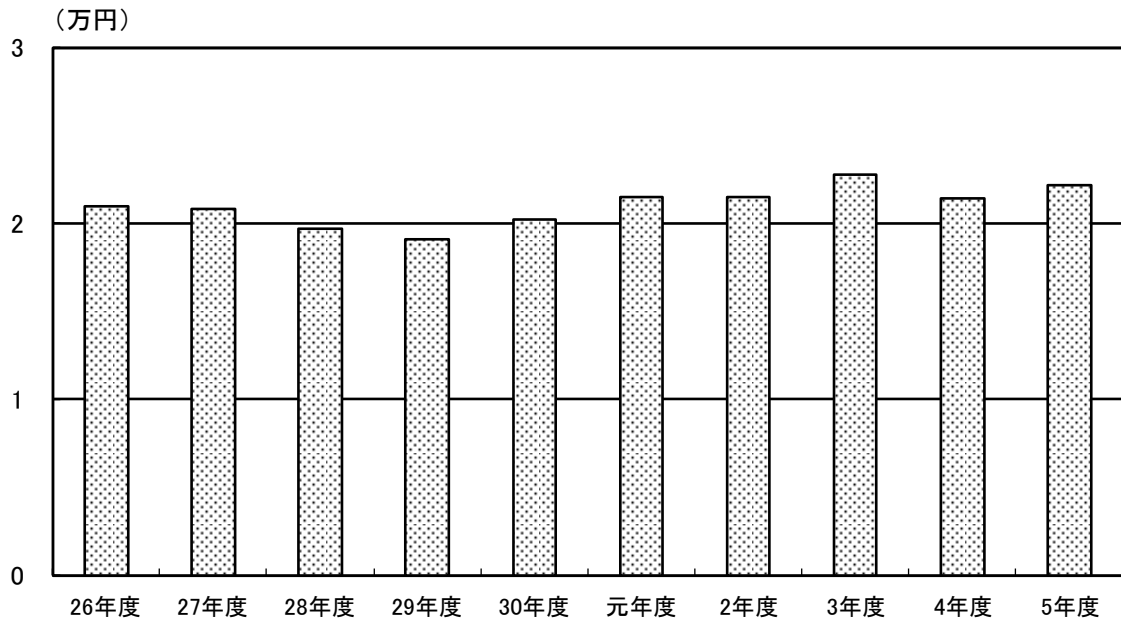
令和3年度以前は佐藤医院の実績を掲載



(11) 在宅日当点 (円)

	平成 26年度	27年度	28年度	29年度	30年度	令和 元年度	2年度	3年度	4年度	5年度
日当点(円)	20,952	20,830	19,682	19,110	20,182	21,480	21,479	22,776	21,416	22,161

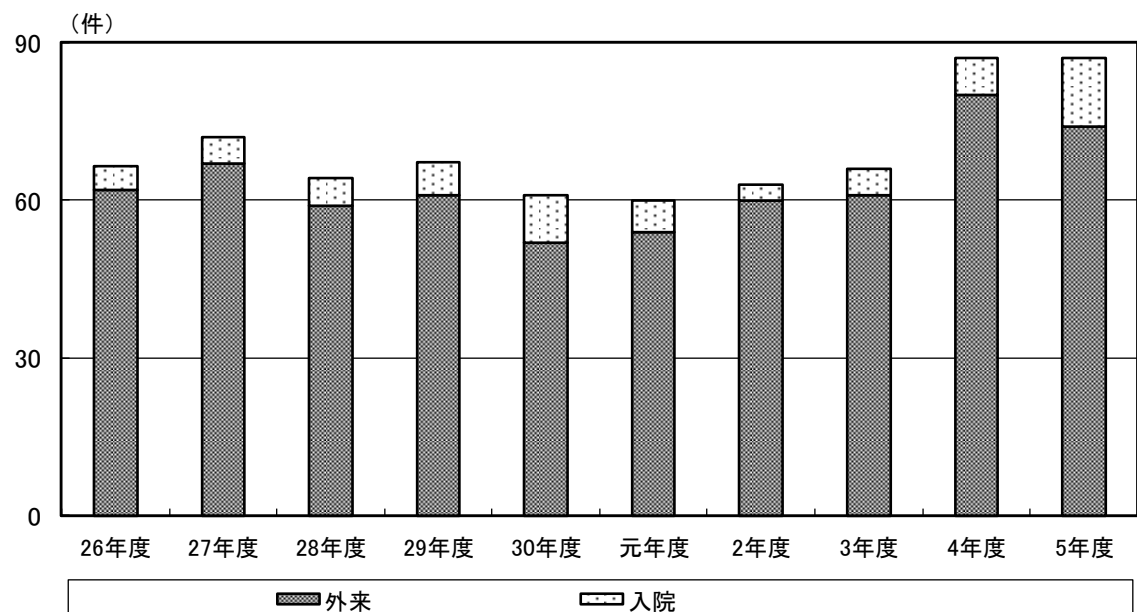
令和3年度以前は佐藤医院の実績を掲載



(12) 透析外来・入院患者数数〔年度末・1ヶ月平均〕

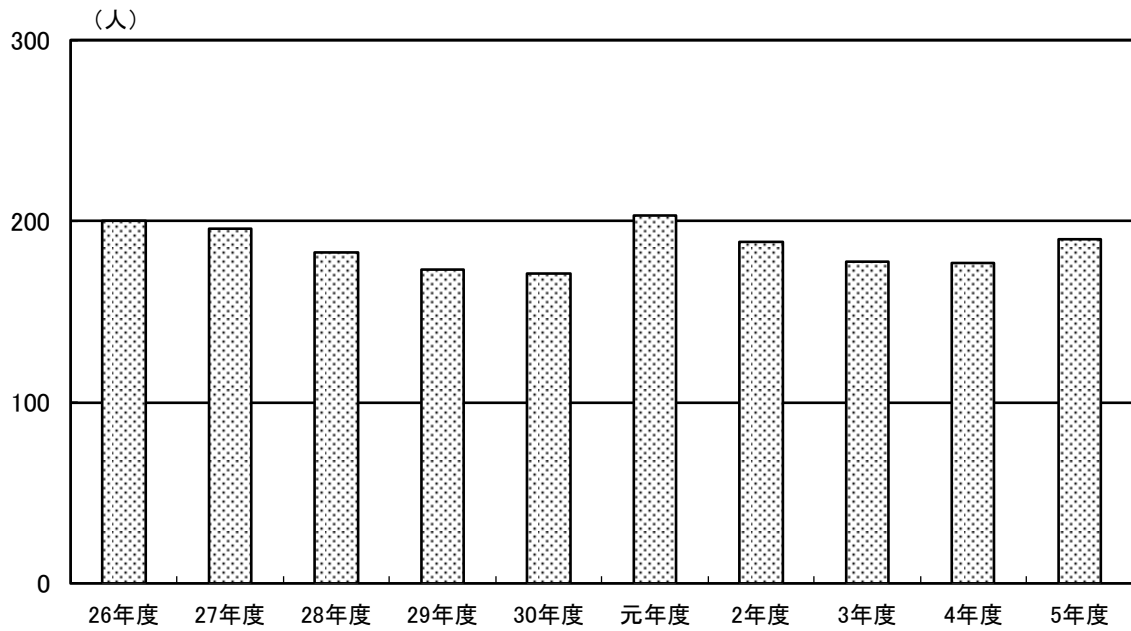
	平成 26年度	27年度	28年度	29年度	30年度	令和 元年度	2年度	3年度	4年度	5年度
外来	62	67	59	61	52	54	60	61	80	74
入院	5	5	5	6	9	6	3	5	7	13
合計	67	72	64	67	61	60	63	66	87	87

令和3年度以前の透析外来患者数は佐藤医院の実績を掲載



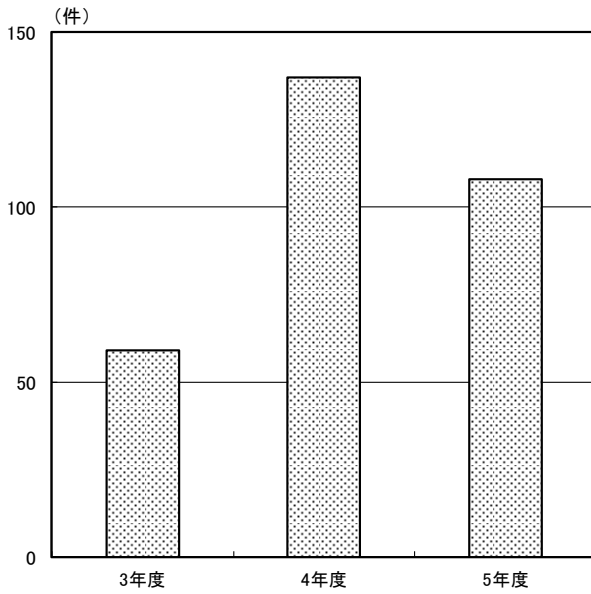
(13) 配食サービス利用者数 [月平均]

	平成 26年度	27年度	28年度	29年度	30年度	令和 元年度	2年度	3年度	4年度	5年度
利用者数	200	196	183	173	171	203	189	178	177	190



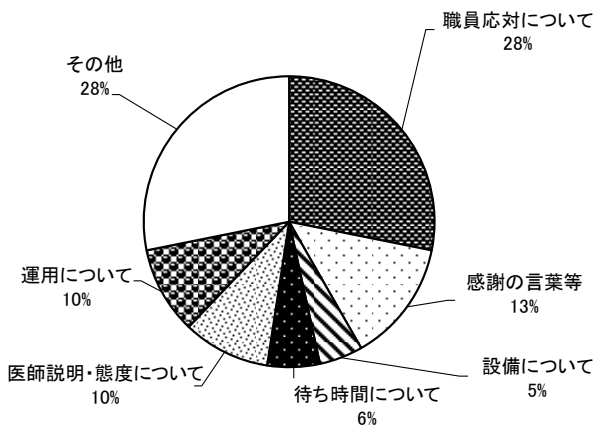
(14) ご意見箱

1) 件数

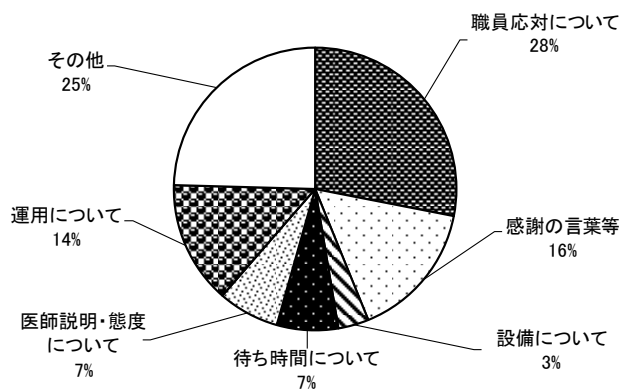


2) 内容の割合

○5年度

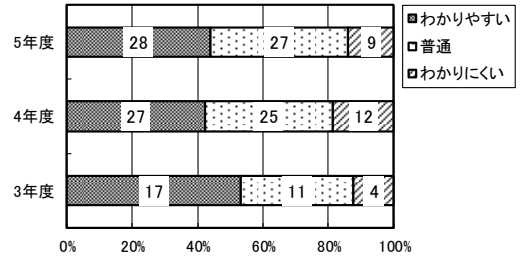


○4年度

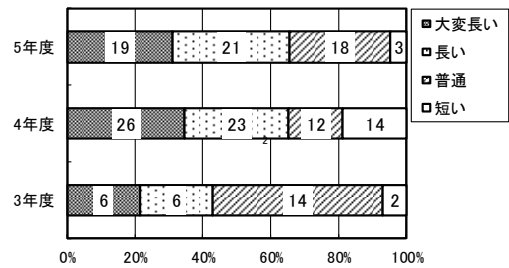


3) 評価

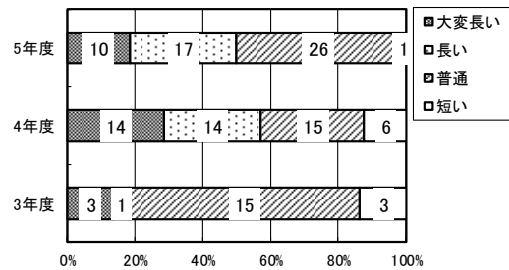
① 医師説明



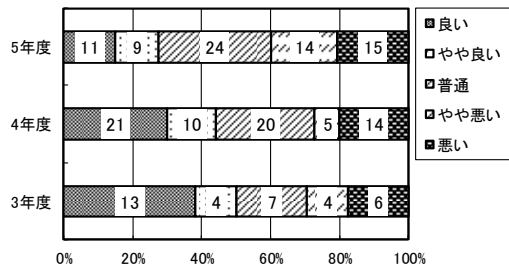
② 待ち時間(診察)



③ 待ち時間(会計)



④ 職員対応



⑤ 設備

